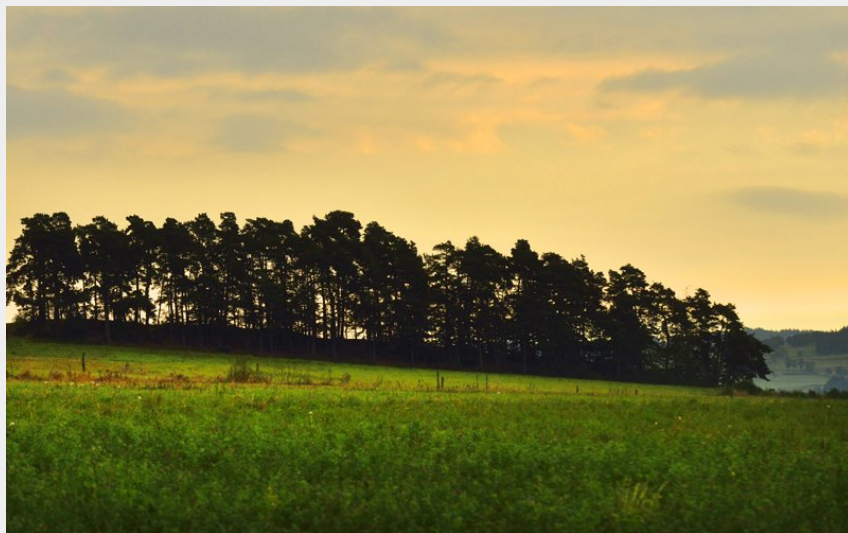
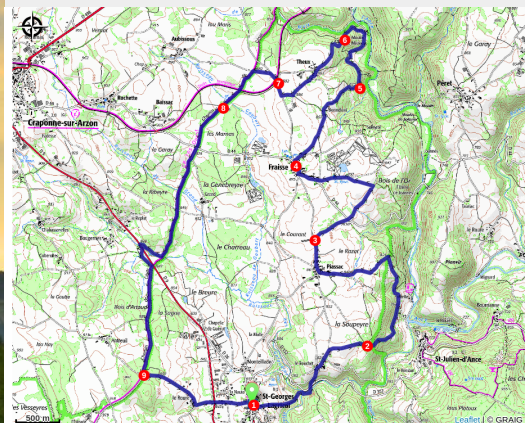


# PR142 Le four à pain de Fraisse

Velay - Saint-Georges-Lagricol



Coucher de soleil à Saint Georges Lagricol (D Perrin)



*Ce circuit emprunte de petites routes, des sentiers irréguliers et, du Pont de la Chèvre, le chemin de César au tracé plus droit.*

## L'arboretum du Garay de la Dame

Outre les traces d'un domaine seigneurial du XVI<sup>e</sup> siècle, le hameau de Mons cache un trésor : « le Garay de la Dame » est une collection d'arbres et arbustes de la région et d'ailleurs, qui fut créée vers 1990, puis léguée à la commune par un particulier.

Sur 9 000 m<sup>2</sup>, on peut découvrir, plantées en rang d'oignon, près de 200 espèces, du séquoia au bambou en passant par l'araucaria, illustrant ainsi l'importance de « l'arbre » sur le territoire, tant pour sa diversité que pour l'influence positive sur le microclimat qui y règne.

## Useful information

Practice : Pédestre

Duration : 4 h 45

Length : 16.9 km

Trek ascent : 446 m

Difficulty : Hard

Type : Loop

Themes : Pastoralism, Archéologie et histoire

# Trek

**Departure** : Saint-Georges-Lagricol

**Arrival** : Saint-Georges-Lagricol

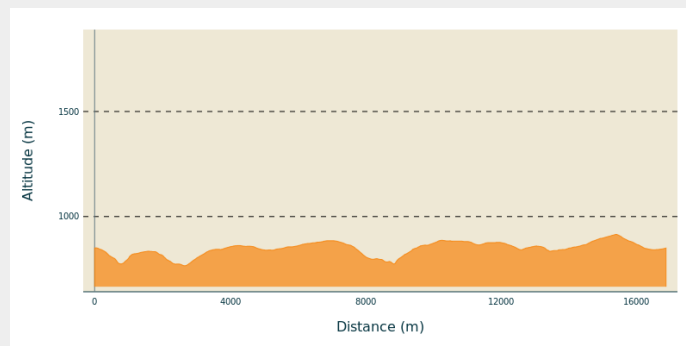
**Markings** : — PR

**Cities** : 1. Saint-Georges-Lagricol

2. Saint-Julien-d'Ance

3. Craponne-sur-Arzon

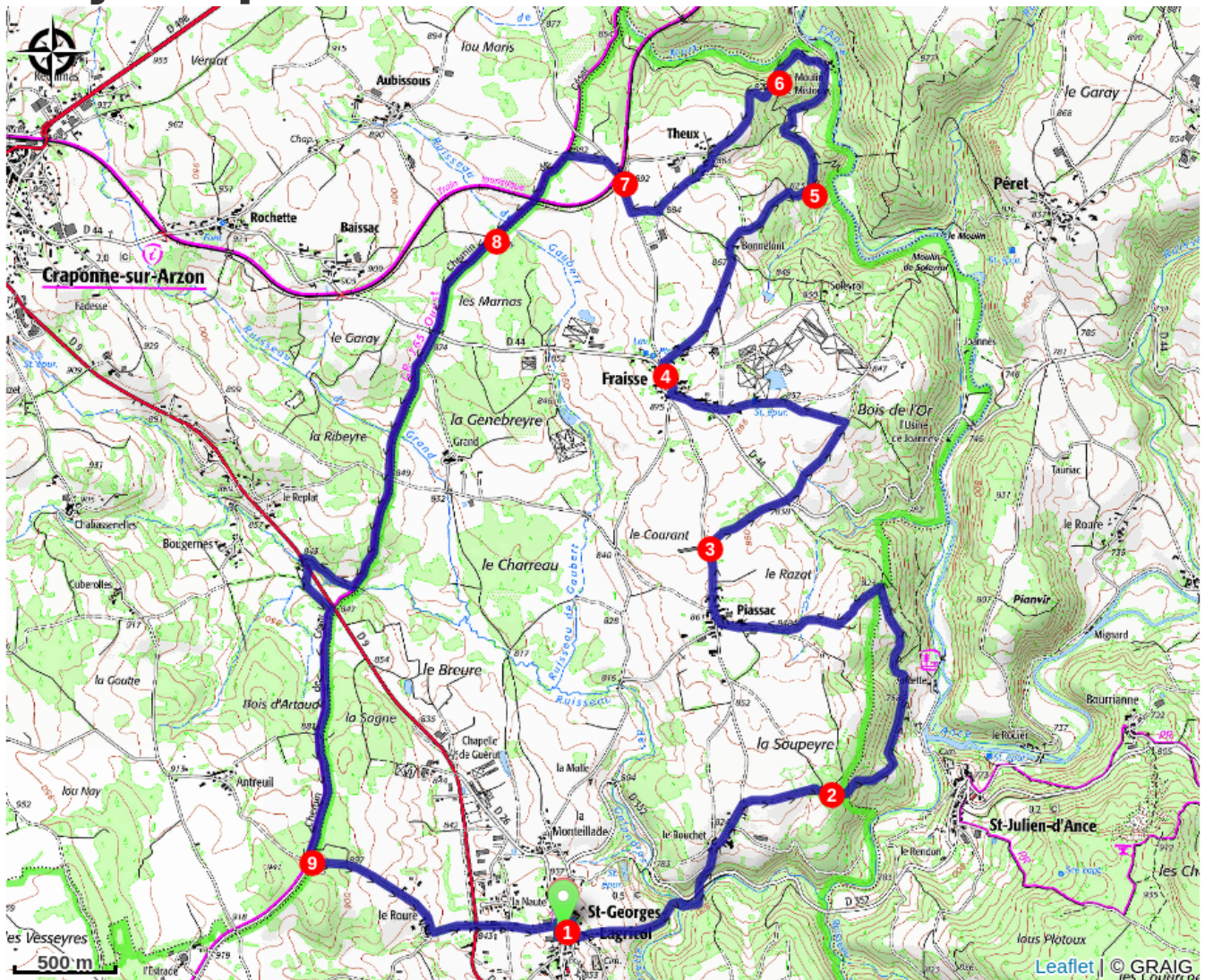
## Altimetric profile



Min elevation 766 m Max elevation 915 m

1. Prendre la D 26 vers Craponne sur 200 m et la ruelle à droite. Couper la D 352, descendre au fond de la vallée, franchir la passerelle, puis monter en face. Traverser la D 352 et suivre la route en face. À l'entrée du Bouchet, rester à droite et, à la sortie, bifurquer sur le chemin à droite.
2. A l'orée du bois, descendre à droite. Continuer tout droit la descente. À l'embranchement, poursuivre tout droit et monter par le chemin principal. Dans l'épingle, rester à gauche puis, tout droit, gagner Piassac. Tourner à droite et suivre la route pour sortir du hameau.
3. Au niveau de l'exploitation, prendre la route à droite. Couper la D 44 et continuer tout droit sur le chemin. À la corne du bois, virer à gauche et, tout droit, rejoindre Fraisse. Dans le village, prendre la rue à droite, la rue à gauche, la rue à droite et atteindre le carrefour (croix).
4. Emprunter la route la plus à droite, puis bifurquer sur la voie de gauche et gagner Bonnefont. Passer entre les maisons, puis descendre par le sentier herbeux à droite dans le bois.
5. À l'intersection, rester à gauche et à flanc. Descendre à droite le long de la clairière, entrer dans le bois et parvenir au moulin de Mistroux. Gravier le chemin à gauche en sous-bois. Plus haut, ignorer le chemin à droite.
6. À l'embranchement, aller à gauche et arriver à Theux. Bifurquer à gauche puis à droite et sortir du hameau. Au niveau de l'exploitation, tourner à droite. Prendre la route à droite sur 170 m.
7. S'engager à gauche sur le chemin longeant la voie ferrée. Obliquer à gauche entre les prés sur le chemin de César. Couper la D 44 et continuer.
8. Dans le virage de la route, poursuivre en face par le chemin de César. Au croisement, persévérer tout droit, puis au ruisseau, aller à droite, (**éviter la passerelle écroulée**) et remonter à la D9 ; la suivre à gauche sur 70 m (Prudence !) puis la quitter à droite entre les arbres. Au croisement avec le chemin, tourner de nouveau à droite et continuer tout droit sur 1,3 km.
9. Dans le bois, emprunter la route à gauche. Elle ramène à Saint-Georges-Lagricol.

# On your path...



# All useful information

## How to come ?

### Access

Saint-Georges-Lagricol, à 6 km au sud-est de Craponne par les D 9 et D 26.

### Advised parking

Parking vers l'église