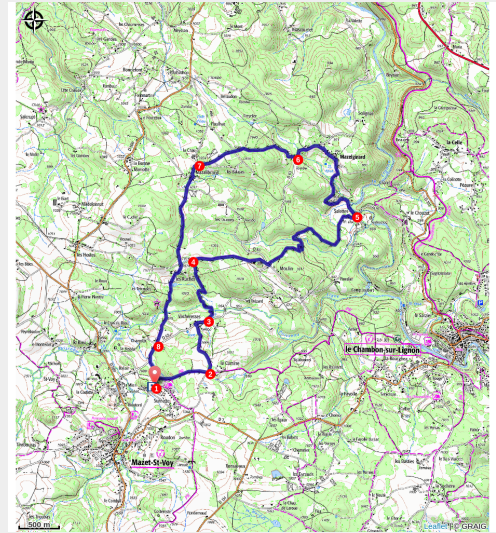


PR032 Sentiers botanique de Salettes

Montagne de Haute-Loire - Mazet-Saint-Voy



Lis Martagon (Ch. Bertholet)



Au cœur du pays mazetois, préparez-vous à flâner entre les différentes espèces végétales qui colorent les paysages du Haut-Lignon. Vous avez également la possibilité de visiter le jardin botanique dans le village.

Albert Camus (1913 - 1960)

Albert Camus arrive sur le plateau Vivarais - Lignon durant l'été 1942 pour soigner sa tuberculose. Il loge à Panelier, commune du Mazet-Saint-Voy, jusqu'à l'automne 1943. Il y écrit en partie *La Peste* et *Le Malentendu*.
Août 1942 : « Avant le lever du soleil, au-dessus des hautes collines, les sapins ne se distinguent pas des ondulations qui les soutiennent... Sur le fond à peine décoloré du ciel, on dirait une armée de sauvages empennés surgissant de derrière la colline. À mesure que le soleil monte et que le ciel s'éclaire, les sapins grandissent et l'armée barbare semble progresser... Puis, quand le soleil est assez haut, il éclaire d'un coup les sapins qui dévalent le flanc des montagnes. »
(*Carnets II*)

Après la guerre, Albert Camus revient régulièrement en famille se reposer au Chambon-sur-Lignon, dans la villa *Le Platane*, côte de Molle.

Useful information

Practice : Pédestre

Duration : 3 h 30

Length : 12.4 km

Trek ascent : 320 m

Difficulty : Medium

Type : Loop

Themes : Flora, Archéologie et histoire

Trek

Departure : Surnette (Le Mazet-Saint-Voy)

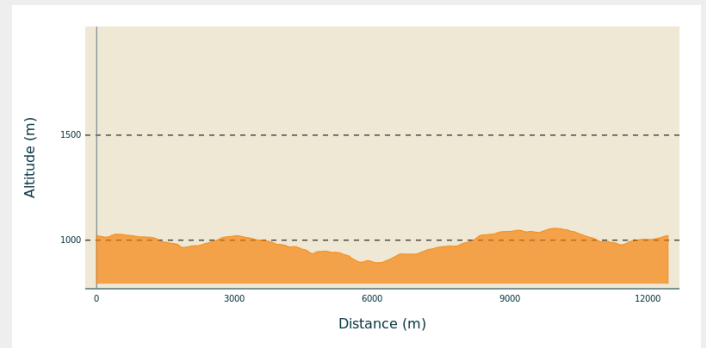
Arrival : Surnette (Le Mazet-Saint-Voy)

Markings : — PR

Cities : 1. Mazet-Saint-Voy

2. Tence

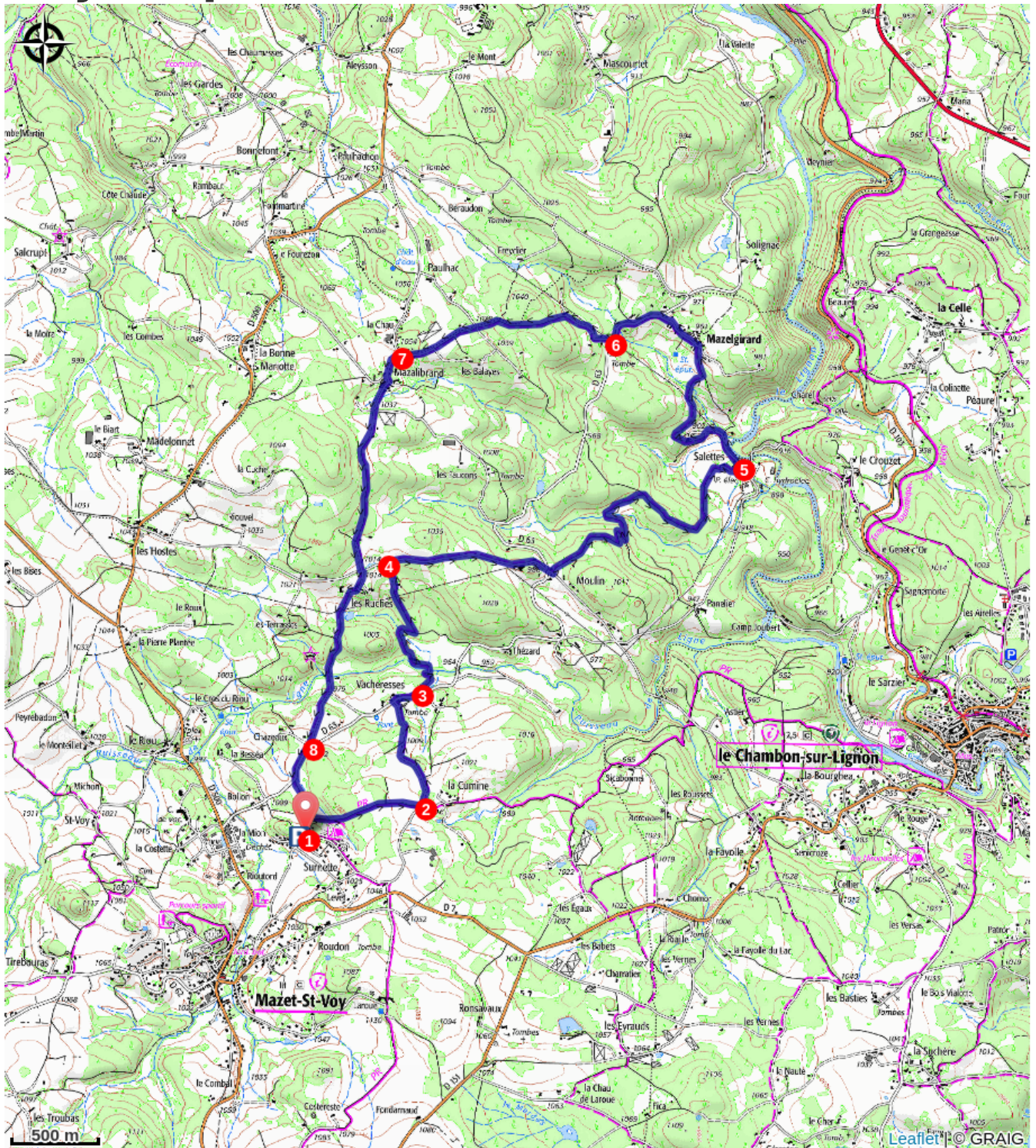
Altimetric profile



Min elevation 893 m Max elevation 1057 m

1. Prendre le chemin de terre sur 100 m, puis virer à droite en contrebas du camping et monter tout droit.
2. Au croisement, tourner à gauche, aller tout droit sur 150 m sur une petite route, puis aller à gauche en direction du hameau de Vacheresses. À la D 63, l'emprunter à droite sur 150 m et récupérer le chemin à gauche.
3. Prendre le chemin herbeux à gauche et, à l'épingle à droite, descendre jusqu'à la passerelle, puis longer le ruisseau la Ligne. Passer entre deux maisons en traversant la cour puis continuer tout droit. Dans les bois, prendre le chemin presque en épingle à gauche en montant. Après une maison isolée sur la droite, rejoindre la route.
4. Tourner à droite et suivre la route jusqu'au croisement à Moulin. Traverser la route et emprunter le chemin à gauche juste après la maison. Continuer tout droit, puis entrer dans les bois et descendre à gauche à l'épingle. Au croisement, continuer à droite et traverser une zone humide. Remonter alors dans les bois, virer à droite, puis redescendre jusqu'aux maisons de Salettes.
5. Tourner à gauche sur la route sur 250 m, puis virer sur le chemin à gauche pour passer deux fois sous la ligne électrique et rejoindre Mazelgirard (passage humide). Dans le hameau, aller à gauche, puis emprunter la D 63 à gauche sur 300 m.
6. Tourner à droite entre les deux maisons et suivre le chemin qui vire à droite. Au croisement, tourner à gauche et monter. Continuer le chemin, puis traverser la route des Balayes pour rejoindre Mazalibrand (passage humide).
7. Prendre la route à gauche et traverser le hameau toujours tout droit sur presque 1 km et retrouver la route aux Ruches. Traverser la route et descendre entre les maisons [O> dolmen à droite avant le ruisseau]. Continuer tout droit pour traverser le pont et remonter à la D 63 aux Chazeaux.
8. Suivre à droite la D 63 sur 250 m . Après le ru, prendre le chemin à gauche pour retrouver tout droit le parking de Surnette.

On your path...



All useful information

How to come ?

Access

Le Mazet-Saint-Voy, à 17 km au sud-est d'Yssingeaux par D 7.

Advised parking

Surnette, près du camping