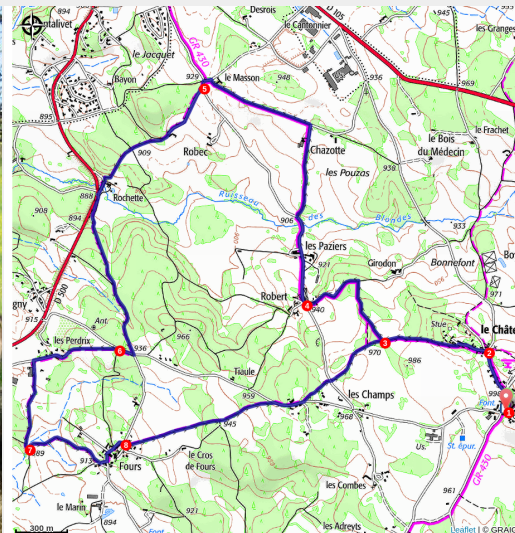


PR229 Le moulin Rochette

Haut Pays du Velay - Montregard



Le ruisseau des Blondes (Christian Bertholet)



Ce circuit accessible aux familles vous conduira de prairies en forêts sur un plateau au doux relief et vous fera découvrir, au détour d'un chemin, confiture et miel de notre région.

Les moulins à eaux

Jadis, au bord des ruisseaux et des rivières, de nombreux moulins faisaient entendre leur joyeux tic tac et l'eau vive mugissait, forçant la roue et les meules au travail. Ces moulins comportaient généralement un béal ou canal d'amenée d'eau de la rivière à un bassin réservoir. Le bâtiment abritait la roue motrice, les meules et le logement du meunier. Celui-ci surveillait la ronde des meules qui transformaient en farine le grain que d'autres hommes avaient fait pousser. La condition de meunier n'était pas une sinécure : il devait entretenir le canal, les meules, le « roudet » (roue tournant dans le sens horizontal sur un axe vertical auquel une meule était rattachée et fixée), charger, décharger et transporter les sacs de grains et de farine.

Useful information

Practice : Pédestre

Duration : 3 h

Length : 10.5 km

Trek ascent : 206 m

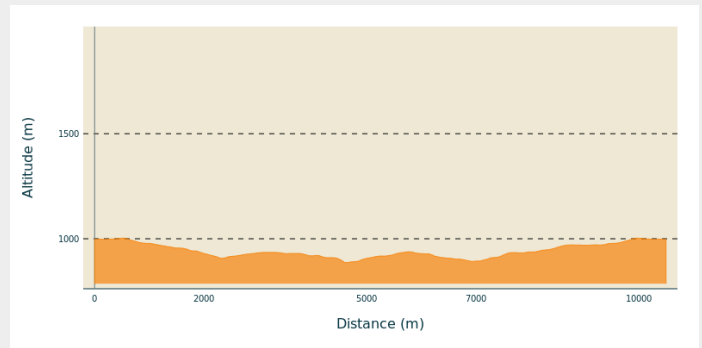
Difficulty : Medium

Type : Loop

Trek

Departure : Montregard
Arrival : Montregard
Markings : — PR
Cities : 1. Montregard

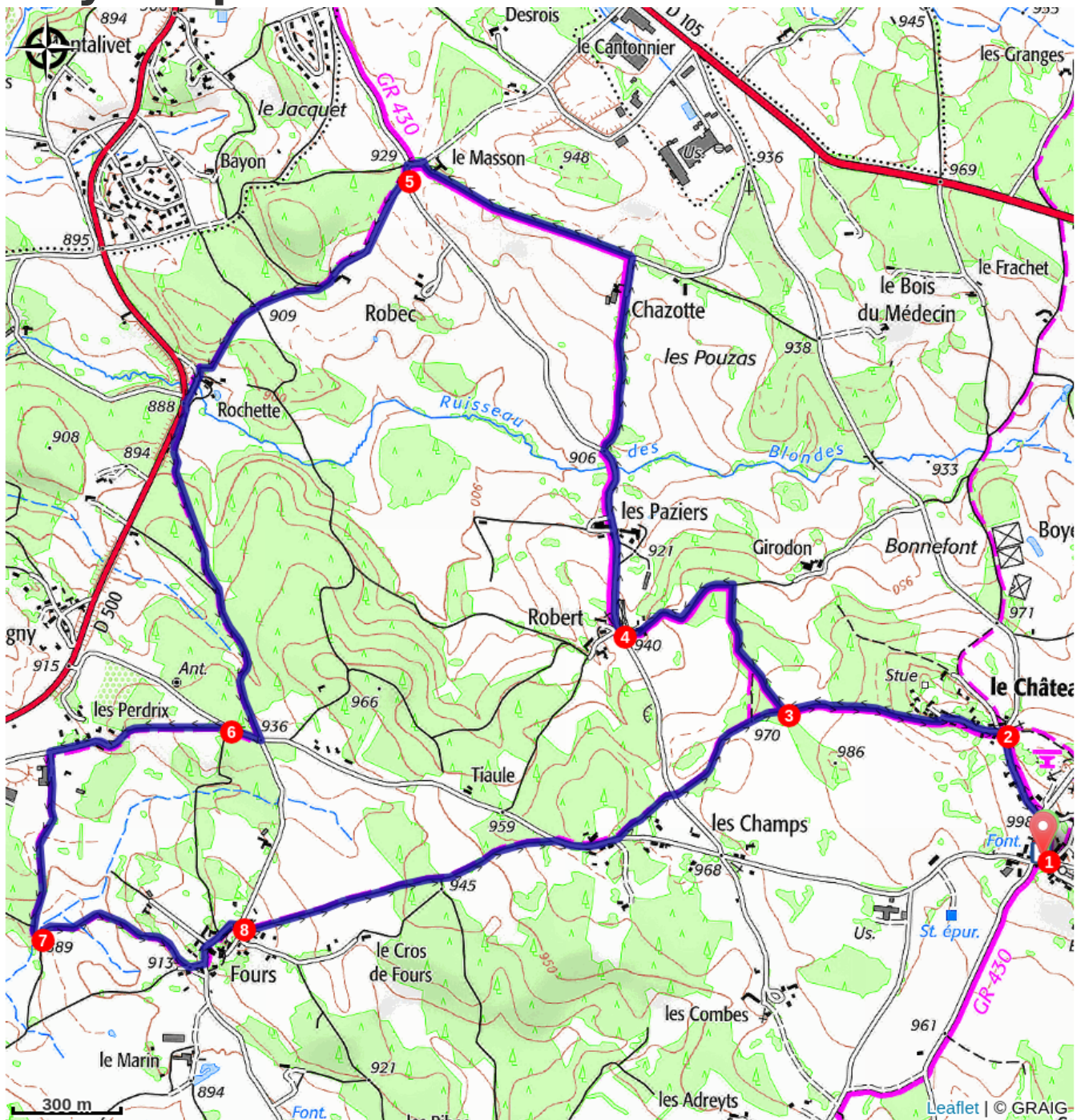
Altimetric profile



Min elevation 886 m Max elevation 1003 m

- 1 Dos à l'église de Montregard, s'engager dans la ruelle, puis longer le cimetière. À l'angle, tourner à gauche. Couper la route et poursuivre en face sur un chemin jusqu'au lieu-dit le Château. Au croisement, prendre la route en face.
- 2 De suite, lorsqu'elle se scinde, partir à gauche. Dans le hameau, ignorer une ruelle à droite et un chemin herbeux à gauche.
- 3 Tourner à droite entre un bois et un champ. En lisière, bifurquer à gauche sous les arbres. Ignorer un chemin à droite. Peu après, lorsque le chemin se divise, poursuivre à main droite, en bordure du bois.
- 4 Au hameau de Robert, prendre la route à droite. Passer le hameau des Paziers et, après le ruisseau des Blondes, quitter la route pour un chemin à droite. Après la ferme de Chazotte, obliquer à gauche. Au lieu-dit le Masson, prendre à gauche pour rejoindre la route. La suivre à gauche quelques mètres et rejoindre l'embranchement.
- 5 Partir à droite vers Robec. Lorsque la route devient chemin, rester à main gauche. Aller tout droit jusqu'aux maisons de Rochette. Passer un pont et longer la D 500 quelques mètres. Emprunter le chemin à main gauche, parallèle à la route. Traverser la forêt en droite ligne et parvenir sur une route. La suivre à droite 100 m.
- 6 Quitter la route pour le second chemin à gauche, entre les prés. Au hameau des Perdrix, tourner à gauche.
- 7 Juste après le ruisseau de Basset, virer à gauche et rejoindre les Fours. Prendre la route à gauche. À l'intersection, persévérer à gauche.
- 8 Sur la placette (*croix*) aller à droite, puis s'engager à gauche dans le chemin entre deux maisons. À la route, la suivre à droite. Après les maisons, la quitter pour le chemin à gauche. Traverser la route et poursuivre en face.
- 3 Continuer tout droit sur le chemin principal jusqu'au village du Château. Le traverser en droite ligne. Au croisement avec la D 23, aller en face sur le chemin. Au cimetière, tourner à droite pour rejoindre l'église.

On your path...



All useful information

How to come ?

Access

Montregard, à 5,5 km au sud-est de Montfaucon-en-Velay par la D 105 et la D 233.

Advised parking

Place de la Mairie.