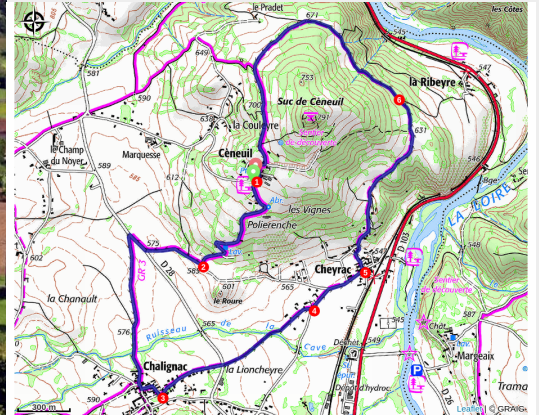


# PR070 Le suc de Ceneuil

Velay - Saint-Vincent



Vignes sous Ceneuil et château de Margeaix (Christian Bertholet)



*Le tour du suc de Ceneuil, itinéraire entre Loire et volcan, est labellisé « Volcans en Liberté ». Le suc, traditionnellement dévolu à la culture de la vigne en raison de son exposition privilégiée, permet de découvrir de somptueux panoramas sur la plaine de la Loire en Emblavez.*

## La vigne à Ceneuil

En se promenant dans la vallée de la Loire à la fin de l'automne ou en hiver, le randonneur peut voir réapparaître sur les flancs orientés au sud des coteaux ou des volcans les anciennes terrasses où était cultivée la vigne. Afin de retenir la terre, les paysans construisaient des terrasses délimitées par des murets en pierres sèches. Jusqu'à 700 m d'altitude, les conditions climatiques privilégiées de ces terrains et les sols volcaniques ou sédimentaires rendaient possible la maturation du raisin. La station

météorologique artistique du suc de Ceneuil

permet justement de comprendre les spécificités du climat. L'importance de la production de vin

## Useful information

Practice : Pédestre

Duration : 2 h 15

Length : 7.1 km

Trek ascent : 163 m

Difficulty : Easy

Type : Loop

Themes : Point de vue, Géologie, Sommet

# Trek

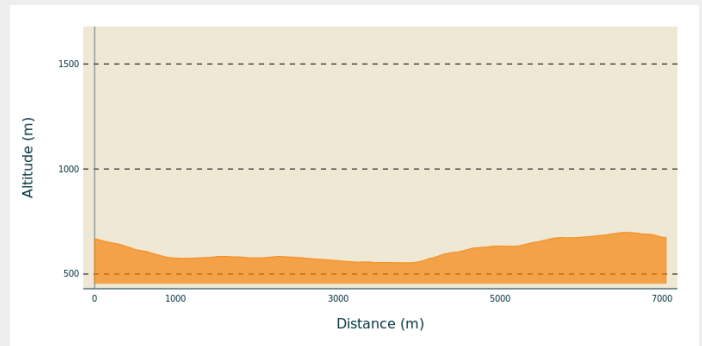
**Departure** : Ceneuil (Saint-Vincent)

**Arrival** : Ceneuil (Saint-Vincent)

**Markings** : — PR

**Cities** : 1. Saint-Vincent

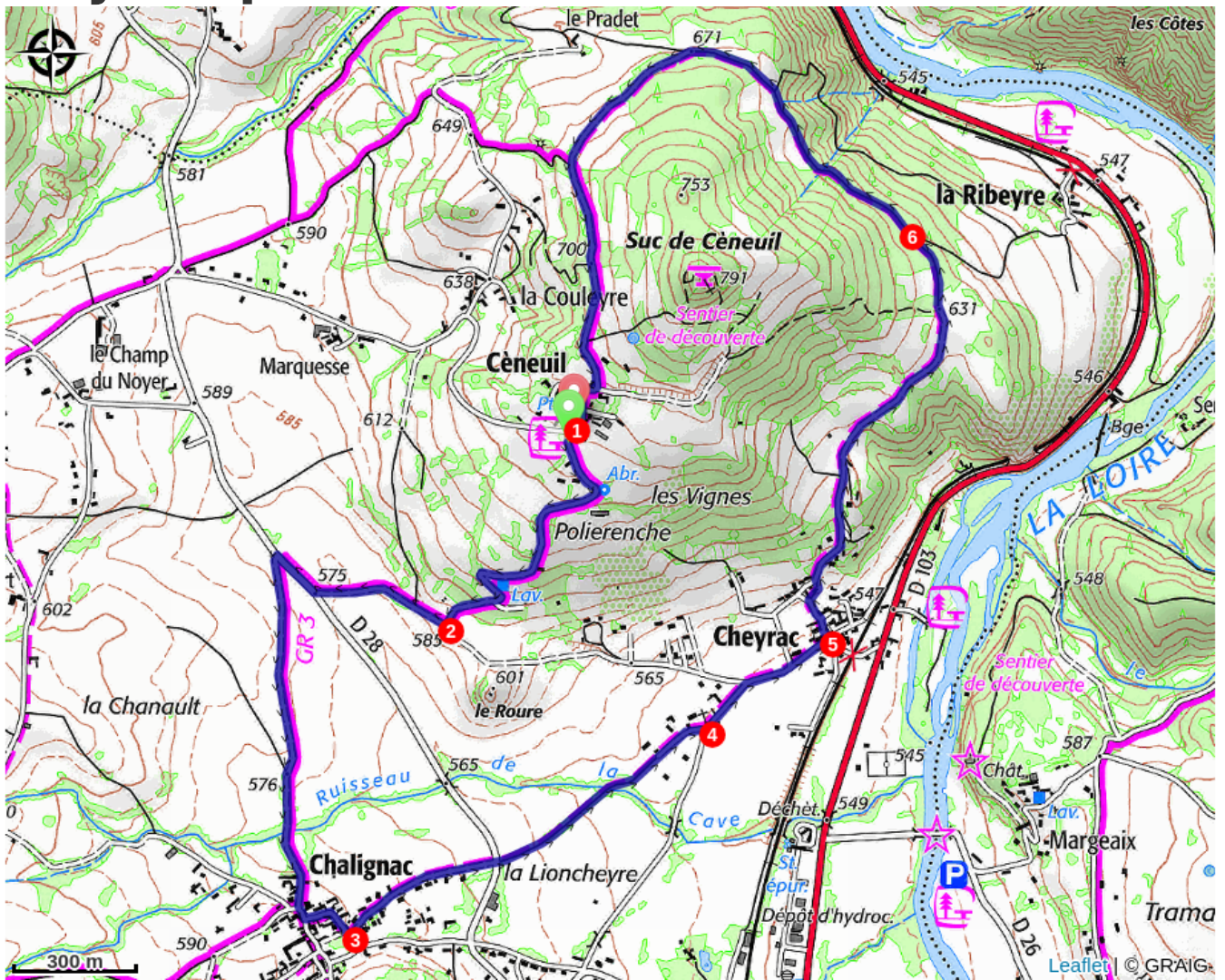
## Altimetric profile



Min elevation 554 m Max elevation 698 m

1. S'engager sur la petite route qui descend en lacets vers la station météorologique puis vers le lavoir. Elle se transforme en chemin. Après le lavoir, négliger un chemin à gauche et descendre à une intersection.
2. Obliquer à droite et continuer à main gauche jusqu'à la route. L'emprunter à droite sur 140 m. Virer alors à gauche et suivre le large chemin jusqu'à Chalignac. Se diriger à gauche. Tourner à gauche rue de la Vialle.
3. Un peu plus loin, prendre à gauche le chemin des Promeneurs. Couper la route et poursuivre en face. Longer un pré et emprunter le sentier bordé d'arbres. Franchir le ruisseau et continuer tout droit. Le sentier se transforme en route.
4. À l'embranchement, suivre la route à gauche et aller tout droit pour atteindre Cheyrac. À l'entrée du hameau, ignorer une voie à gauche.
5. Prendre la ruelle à gauche. Poursuivre tout droit et longer un mur. Un peu plus haut, tourner à droite sur un sentier qui rattrape la route. Grimper tout droit sur celle-ci. Près de la dernière habitation, négliger un sentier à gauche et s'engager tout droit sur le large chemin.
6. Entrer en forêt puis, à l'intersection, aller tout droit. Faire le tour du relief par le chemin principal. Sortir de la forêt. Par deux fois, ignorer un chemin à droite. Continuer jusqu'à Ceneuil. Descendre par la route jusqu'au départ (*accès au sommet du suc, à gauche avant le centre du village, A/R 40 min*).

# On your path...



# All useful information

## How to come ?

### Access

Ceneuil (commune de Saint-Vincent), à 20 km au nord du Puy-en-Velay par la D 103 puis la D 28.

### Advised parking

Place centrale de Ceneuil.