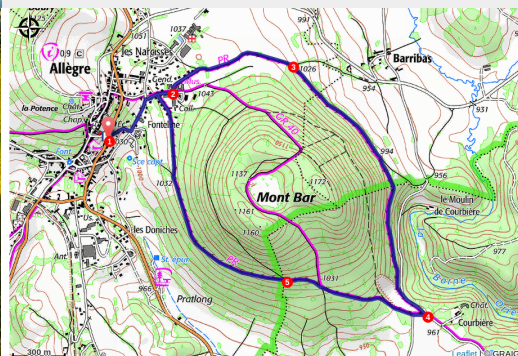


PR049 Le tour du mont Bar

Velay - Allègre



Le mont Bar (Norbert Dutranoy)



Le tour et l'ascension du mythique volcan, le plus imposant des cônes stromboliens du Velay, dont le cratère, très bien conservé, est aujourd'hui occupé par une tourbière.

Les fêtes médiévales d'Allègre

Fenêtres à croisée, statues, tours d'escalier... Dans les rues d'Allègre, le passant entr'aperçoit la vie des temps anciens. Surtout le troisième week-end du mois de juillet, durant le festival organisé par l'association Allègre Médiéval. Au pied de la porte de Monsieur, les étuves fument, les draps resplendissent sous le soleil. Jongleurs et ménestrels animent le marché, où sont proposés pains et gâteaux, vêtements et bijoux, objets en cuir ou en métal...

Le temps de remonter la rue jusqu'à la « Potence », et l'on se retrouve dans un village de tentes. Il y en a pour tous les goûts, amateurs d'armes et gourmands. N'est-ce pas l'odeur du cochon au miel qui attire les visiteurs ? À moins que ce ne soit l'hypocras qui... Mais les rires

Useful information

Practice : Pédestre

Duration : 1 h 30

Length : 6.1 km

Trek ascent : 159 m

Difficulty : Very easy

Type : Loop

Themes : Géologie, Archéologie et histoire

Trek

Departure : Allègre

Arrival : Allègre

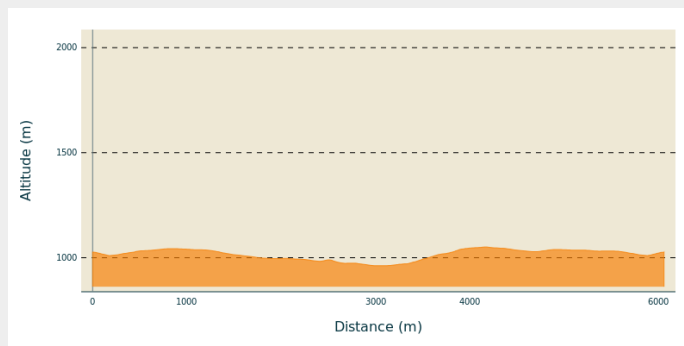
Markings : — PR

Cities : 1. Allègre

2. Monlet

3. Céaux-d'Allègre

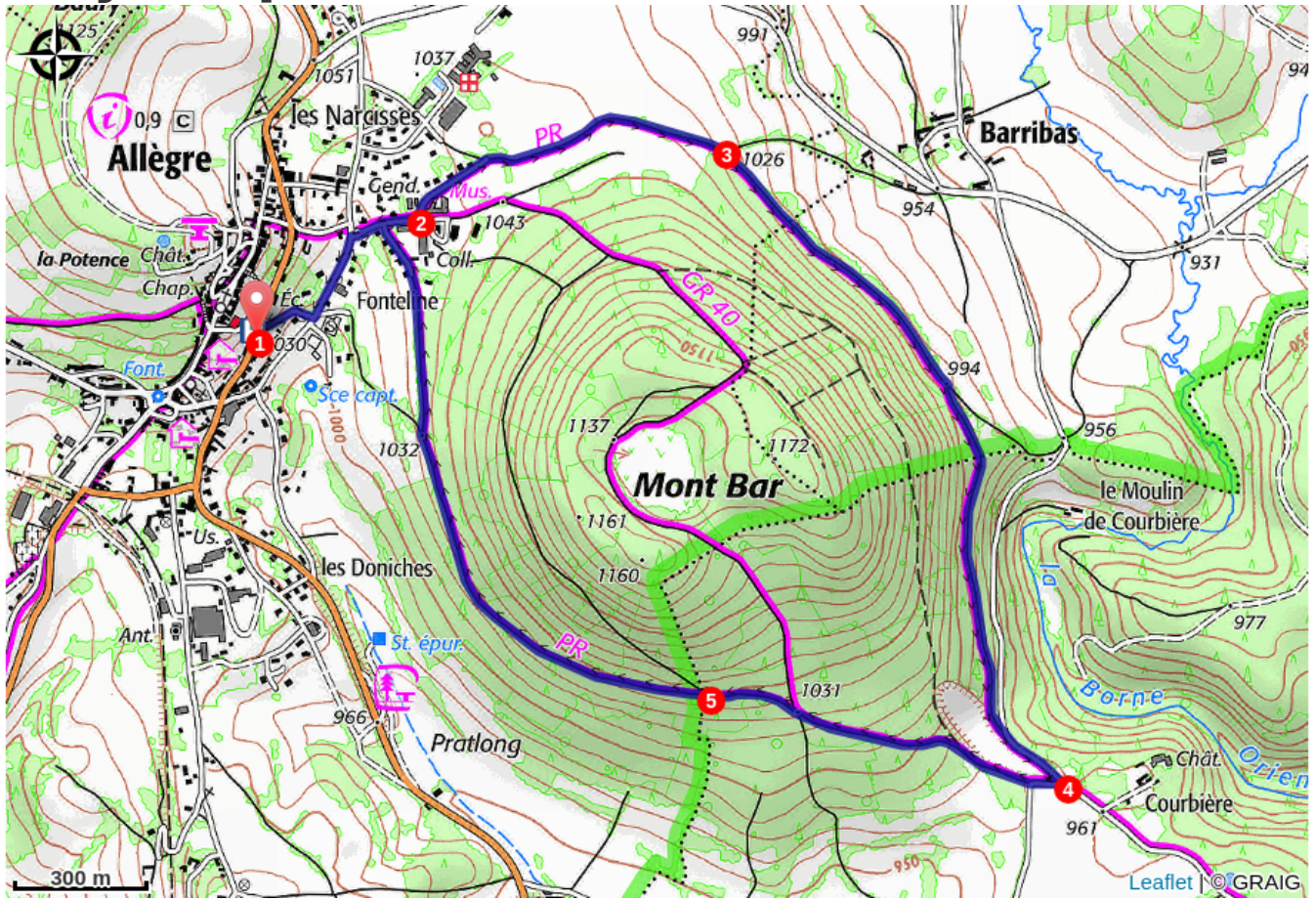
Altimetric profile



Min elevation 962 m Max elevation 1051 m

1. Prendre la rue (montée Saint-Martin) qui descend en face de l'agence postale. En bas, tourner à gauche rue Fonteline et remonter sur 200 m. Prendre alors la rue à droite en direction du collège du Mont Bar. > **Variante : ascension du Mont Bar (balisage jaune). Continuer en face, puis bifurquer à droite pour grimper en sous-bois, ignorer un chemin à droite, puis virer à droite et atteindre le sommet. Contourner la tourbière par la gauche pour redescendre par le même itinéraire.**
2. Face au collège, emprunter la rue du Pré-de-Mié qui passe entre la gendarmerie et la Maison de la Jeunesse. Poursuivre tout droit par un large chemin et atteindre une fourche.
3. Rester à droite sur le chemin en pouzzolane qui suit la lisière de la forêt contournant le mont Bar par l'est. Ignorer un chemin à gauche (PR 110) et poursuivre tout droit dans le bois. Le chemin rejoint une route qui conduit rapidement à un carrefour.
4. Virer à droite sur la petite route qui longe la carrière de pouzzolane. Laisser partir à gauche le PR 358 et suivre le chemin qui, après la barrière, monte vers le mont Bar.
5. À la hauteur des panneaux indicateurs du GR® 40, emprunter le chemin de gauche et contourner le mont Bar par l'ouest [**> plus loin des panneaux signalent aux randonneurs les arbres rencontrés : épicéa commun, douglas, mélèze, etc. ; vue magnifique sur le village d'Allègre, son château et ses trois enceintes**]. Après la barrière, continuer sur la voie de droite jusqu'au collège. À gauche, par l'itinéraire de l'aller, regagner le départ.

On your path...



All useful information

Advices

Difficultés !

Forte montée après 4.

How to come ?

Access

Allègre, à 28 km au nord-ouest du Puy-en-Velay par les N 102, D 906 et D 13.

Advised parking

Agence postale – office du tourisme (sur la D 13).