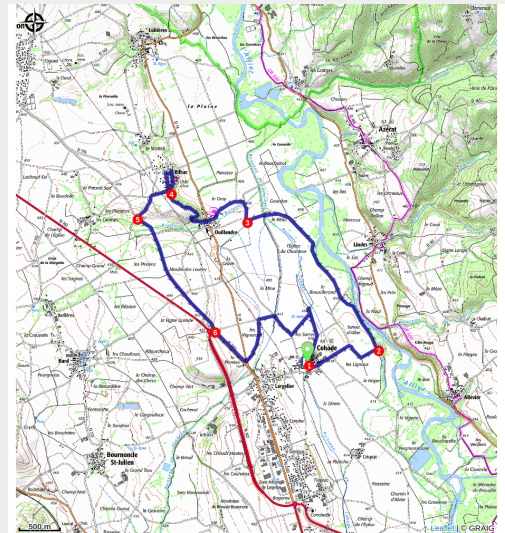


PR424 Tours de Défense en petite Limagne

Gorges de l'Allier - Cohade



Tour d'Ouillandre (L. Barruel)



Du bourg de Cohade, vous longerez les rives de l'Allier pour ensuite découvrir les tours de défense disséminées entre les hameaux d'Ouillandre et de Rilhac, qui portent encore les traces du passé médiéval.

Les villages de ce pays sont marqués par des tours de fortification d'un autre âge. À Ouillandre, subsiste une tour, probable vestige d'une ancienne maison forte édifée au XIV^e siècle. Elle répond en écho à la haute tour de Rilhac. Ce village, comme celui de Cohade, possède toutes les caractéristiques des défenses rurales construites par les habitants pour se protéger des bandes de mercenaires « routiers » durant la guerre de Cent Ans.

Useful information

Practice : Pédestre

Duration : 3 h

Length : 11.2 km

Trek ascent : 74 m

Difficulty : Easy

Type : Loop

Trek

Departure : Cohade

Arrival : Cohade

Markings : — PR

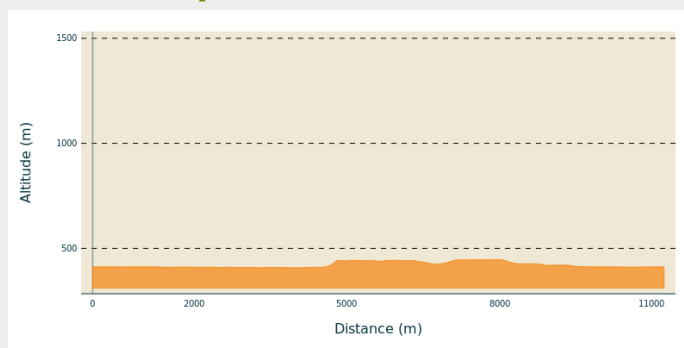
Cities : 1. Cohade

2. Azérat

3. Vergongheon

4. Bournoncle-Saint-Pierre

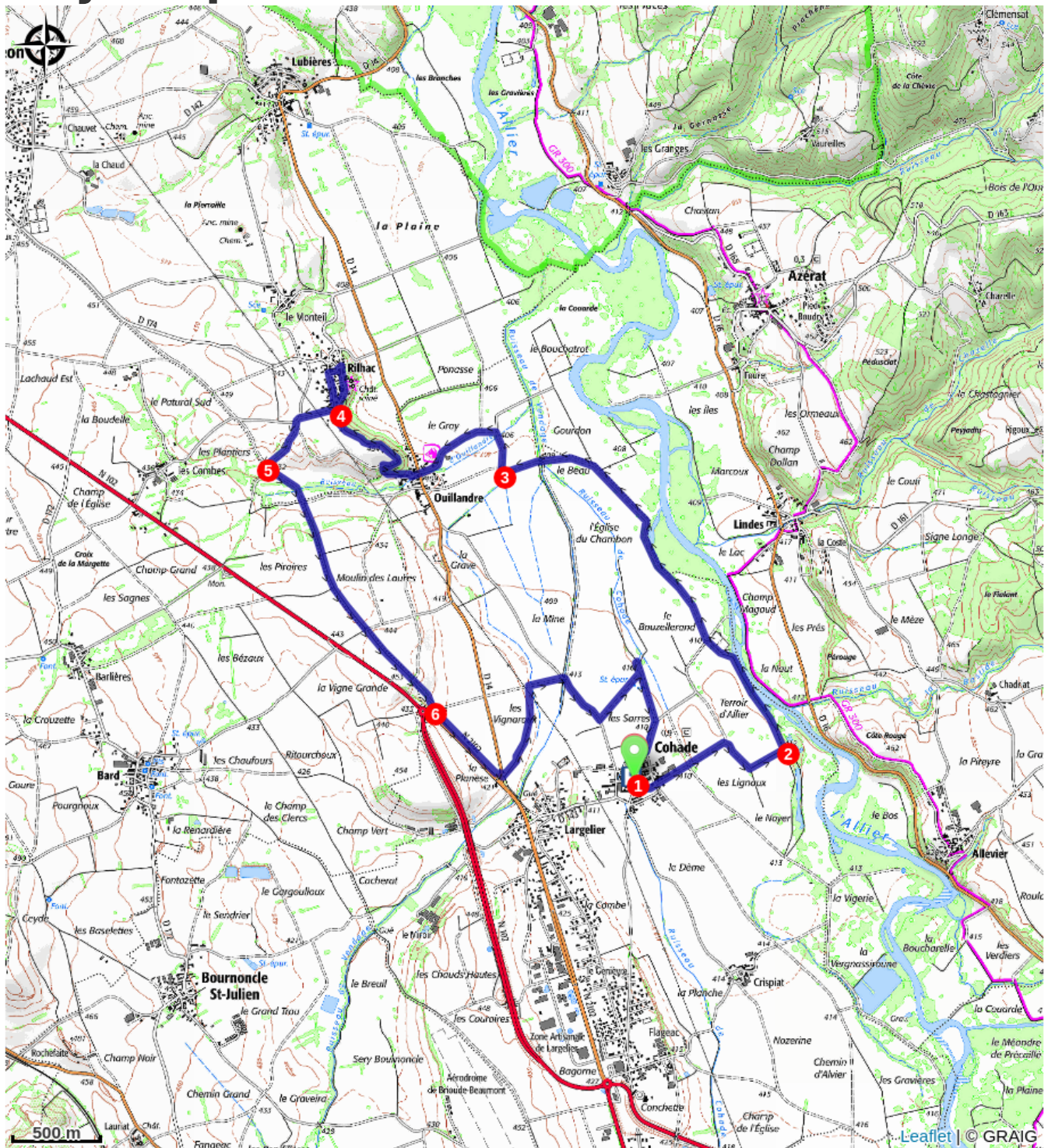
Altimetric profile



Min elevation 408 m Max elevation 447 m

1. Du bout du parking [O> fontaine], dos à la mairie, partir à gauche sur une quarantaine de mètres et prendre à droite la rue du Dème. Au bout, couper la rue de l'Allier et s'engager dans la rue de la Digue en passant devant une ferme. En quittant le village, laisser un chemin à droite, puis un autre à gauche et continuer tout droit sur la piste gravillonnée. Au T, bifurquer à droite. 150 m plus loin, le chemin vire à gauche et parvient à une croisée, non loin de l'Allier [O> rives de l'Allier].
2. Suivre à gauche le chemin qui longe la rivière. Au stade, continuer en face sur une piste, toujours en suivant l'Allier. Plus loin, la piste s'éloigne de la rivière en effectuant une courbe à gauche. Franchir le ruisseau de Cohade et atteindre un embranchement.
3. Tourner à droite. Aux deux intersections suivantes, partir à gauche et longer une ferme équestre jusqu'à la route, dans le centre d'Ouillandre [O> tour]. Traverser en utilisant le passage piéton et continuer en face dans la rue de la Fontaine. Atteindre un petit square que l'on longe à droite. Le chemin monte entre les arbres pour déboucher sur un plateau [O> vue sur le Cézallier et les monts du Sancy]. Aller à droite pour gagner Rilhac.
4. Au croisement, prendre à droite dans la rue du Porche [O> tour et maisons médiévales]. Au bout, tourner à gauche dans la rue du Panorama, puis encore à gauche dans la rue du Maréchal Ferrand pour revenir au croisement.
4. Partir à droite. Au carrefour, quitter la route en allant à gauche et prendre le chemin de droite.
5. Au T, virer à gauche et cheminer toujours tout droit [O> vue sur le Cézallier, les monts du Sancy et le Livradois-Forez] à travers les parcelles cultivées.
6. À proximité d'un rond-point routier, poursuivre tout droit sur un chemin, puis le long de la N 2102. Traverser l'embranchement de la D 14 (> prudence !) et trouver le départ d'un chemin qui part à gauche. Au lieu-dit les Vignaroux, déboucher sur une piste que l'on suit à droite. Au croisement, partir à droite sur la route, puis s'engager à gauche dans le premier chemin. Passer devant une station d'épuration, puis partir à droite pour revenir dans Cohade [O> église et sa statue de Saint-Ferréol]. Par la rue du Stade, rejoindre le point de départ.

On your path...



All useful information

Advices

Traversées de route

How to come ?

Access

Cohade, à 5 km au nord de Brioude par la D 912

Advised parking

Sur la place de la mairie