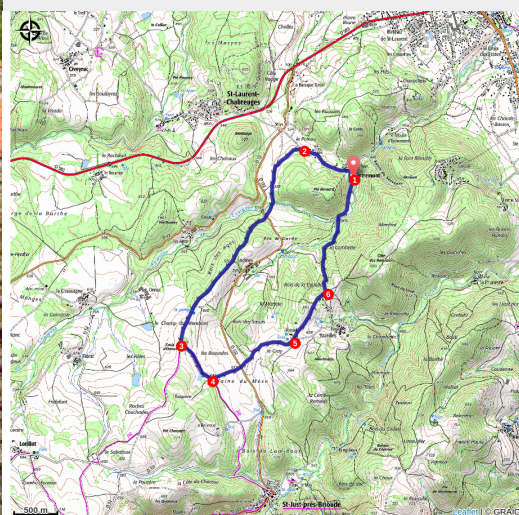


PR084 - La chapelle d'Entremont

Gorges de l'Allier - Saint-Laurent-Chabreuges



La chapelle d'Entremont (Jérémy Mazet)



D'Entremont, vous partirez dans le bois des Ages pour gagner la fraîcheur. Puis vous redescendrez entre les champs sous la chaleur du soleil.

Savoir-faire à Brioude

En 2022, Brioude est devenue la première commune de Haute-Loire labellisée Ville et Métiers d'Art. La ville et ses environs comptent de nombreux artisans d'art travaillant le verre, la terre, le bois, les fils, les métaux, les pierres précieuses, le tissu... Un précieux patrimoine bâti et méticuleusement entretenu témoigne du caractère séculaire et vivant de ces savoir-faire qui seront mis à l'honneur avec les biennales des Métiers d'Art dans la cité de Saint-Julien. Savoir-faire emblématique du département : la dentelle. La cité brivadoise se distingue avec le Cluny Polychrome de Brioude, une dentelle moderne, aux fuseaux, en soie et en couleurs créée par Odette Arpin, fondatrice de l'Hôtel de la Dentelle, atelier d'art, centre de formation et lieu d'exposition. Pour perdurer, les savoir-faire doivent être rigoureusement transmis mais en encourageant à innover, à inventer, à sortir

Useful information

Practice : Pédestre

Duration : 2 h 30

Length : 7.6 km

Trek ascent : 202 m

Difficulty : Easy

Type : Loop

Trek

Departure : Entremont

Arrival : Entremont

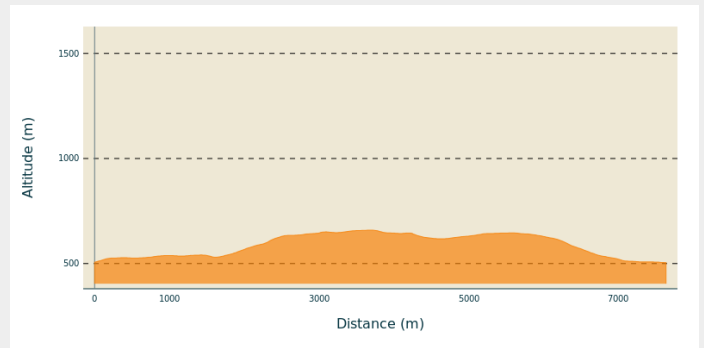
Markings : — PR

Cities : 1. Saint-Laurent-Chabreuges

2. Saint-Just-près-Brioude

3. Vieille-Brioude

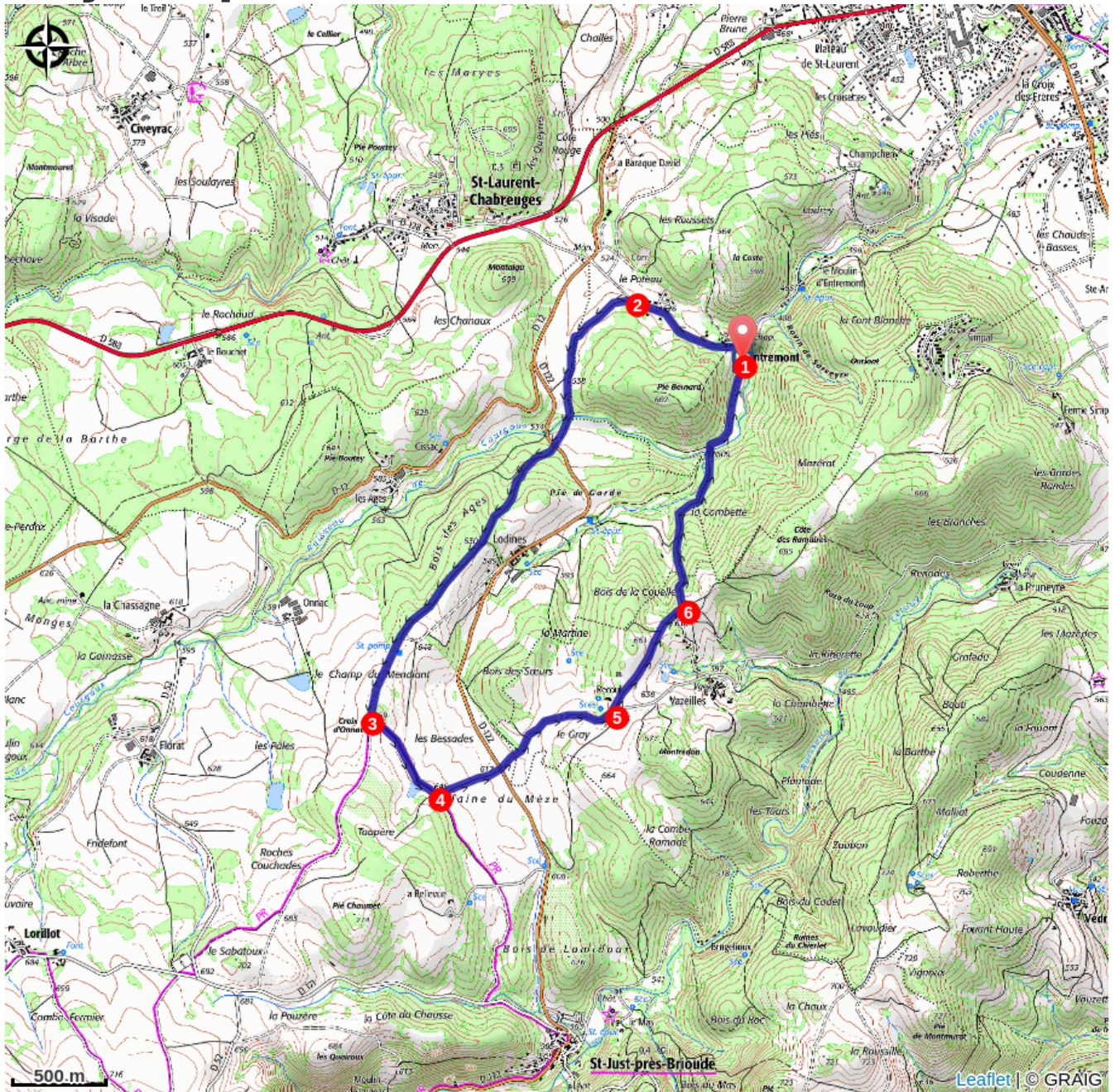
Altimetric profile



Min elevation 504 m Max elevation 659 m

1. Remonter la route à gauche [O> métier à ferrer, chapelle en bas à droite dans les maisons] et sortir du hameau d'Entremont. Passer les maisons du Péchey et atteindre un départ de chemin.
2. S'engager à gauche dans ce chemin, agricole, qui contourne le Pié Bernard. À une fourche, continuer tout droit vers la lisière, franchir le ruisseau de Courgoux et déboucher sur la D 122. Traverser (> prudence !) et prendre le chemin forestier en face. Par une pente assez soutenue, monter dans le bois des Ages. En haut, le chemin évolue près de la lisière. À l'extrémité sud du bois, parvenir sur une piste que l'on suit à droite, sur environ 500 m, jusqu'à un embranchement [O> croix d'Onnac, point de vue].
3. Virer à gauche et, plus loin, passer une mare.
4. Prendre à gauche le chemin qui descend entre les champs jusqu'à la D 122. Traverser (> prudence !) et continuer sur la route en face.
5. Au lieu-dit Recoul, s'engager à gauche dans un chemin agricole. Environ 700 m plus loin, atteindre une croisée [O> point de vue].
6. Descendre à gauche dans le bois de la Couelle. Continuer sous le couvert forestier jusqu'à un petit pont. Passer ce dernier et partir à droite pour retrouver le point de départ [O> table de pique-nique].

On your path...



All useful information

Advices

Traversées de routes

How to come ?

Access

Entremont (Saint-Laurent- Chabreuges), à 4 km au sud-ouest de Brioude par l'avenue Pasteur et la rue Jules-Guesde

Advised parking

dans un virage en épingle