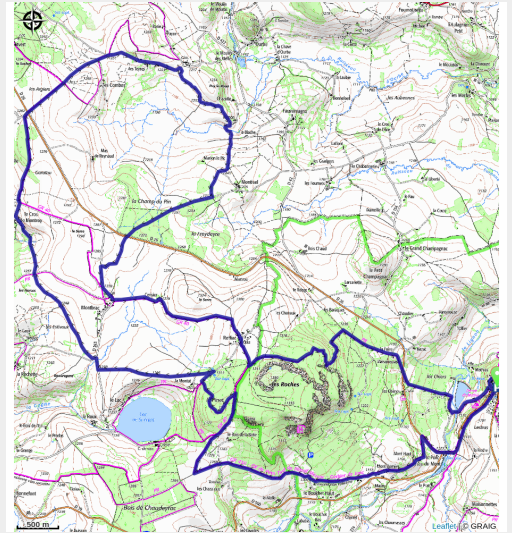


# A la conquête des grands espaces

Montagne de Haute-Loire - Fay-sur-Lignon



*Amoureux des grands espaces ? Ce circuit pour vététiste aguerri sera vous séduire !*

*L'une des récompenses de cette très belle boucle VTT sur les hauteurs ?*

*L'une des plus belles vues sur l'ensemble du lac de Saint-Front !*

## **La burle :**

Comment un souffle si fort peut donner à ces paysages un caractère si doux ?

Tantôt redoutée, tantôt admirée, elle met à rude épreuve le travail du personnel des routes qui déneige ce que le vent se plaît à enneiger.

Le burle nous rappelle que c'est la nature qui a toujours le dernier mot...

## **Useful information**

Practice : Mountain Bike

Duration : 2 h 30

Length : 26.3 km

Trek ascent : 642 m

Difficulty : Medium

Type : Loop

Themes : VTT

# Trek

**Departure** : Fay-sur-Lignon

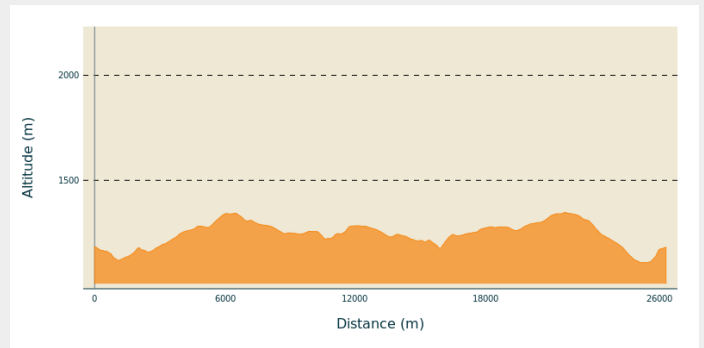
**Cities** : 1. Fay-sur-Lignon

2. Saint-Front

3. Montusclat

4. Champclause

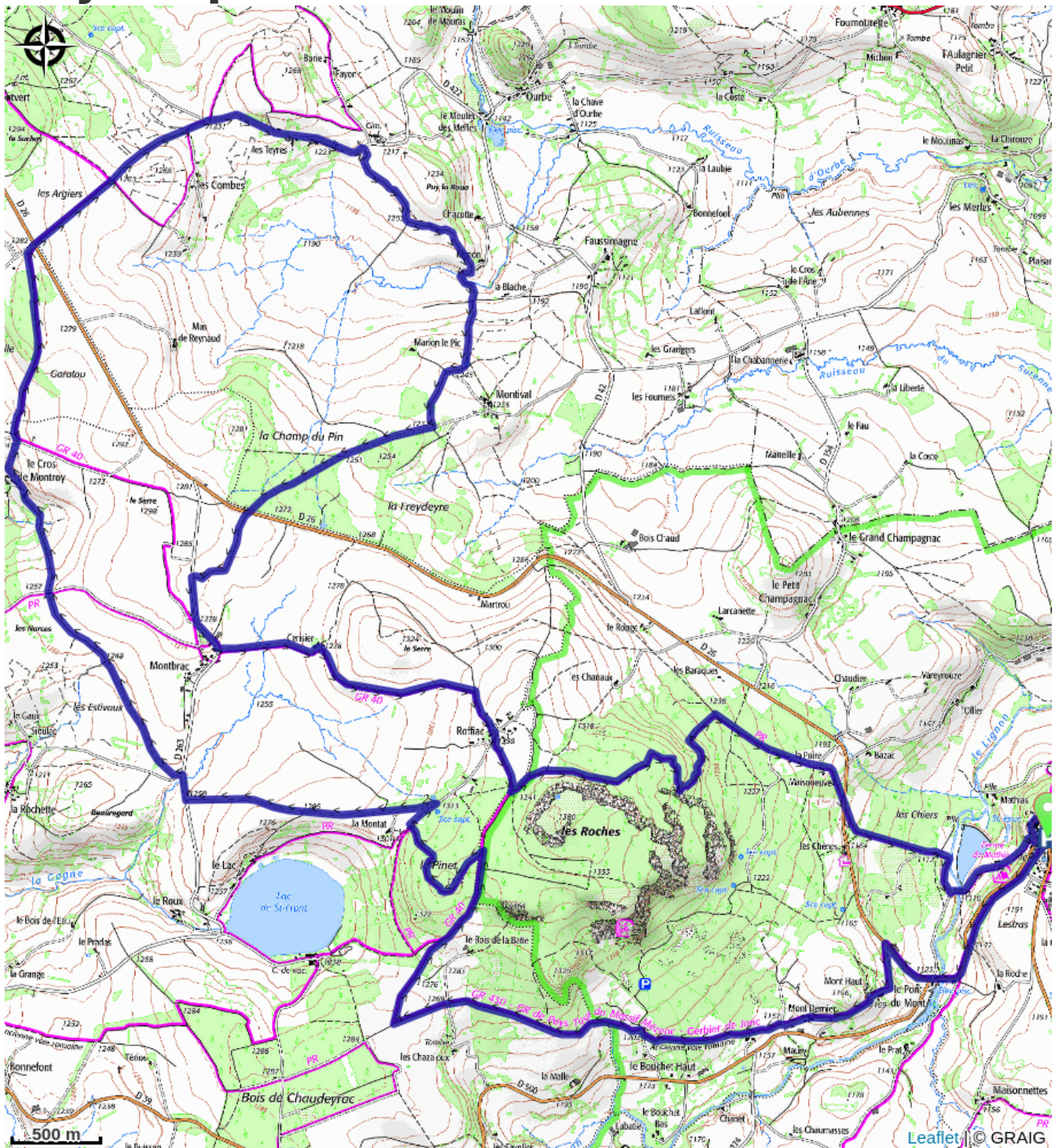
## Altimetric profile



Min elevation 1108 m Max elevation 1347 m



# On your path...



# All useful information

## How to come ?

### Access

30 minutes au sud d'Yssingeaux

### Advised parking

Place de la Bascule