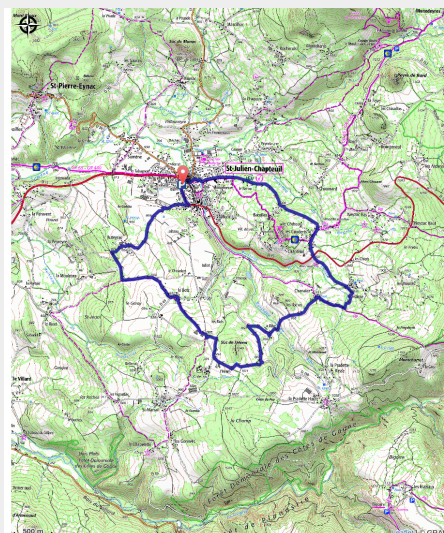


Une bouffée d'aventure autour des sucs capitoliens

Montagne de Haute-Loire - Saint-Julien-Chapteuil



Cet itinéraire offrira la part belle aux sportifs, amateurs de vélo tout terrain. Dénivelés et grandes variétés de terrains sont au rendez-vous avec de nombreux points de vue remarquables à la clé.

L'observatoire :

Unique en Haute-Loire, l'observatoire du Betz est un lieu de rassemblement privilégié pour l'association Orion43.

Ce groupe de passionnés d'astronomie dispose au Betz d'un aménagement qui permet l'observation des astres dans d'excellentes conditions : une pollution lumineuse limitée, un espace convivial et adapté à l'accueil du public.

Tout l'été, des soirées pédagogiques sont ouverte au grand public : lecture du ciel, observation des étoiles, manipulation de lunettes astronomiques, observation de phénomènes célestes...

Useful information

Practice : Mountain Bike

Duration : 1 h 30

Length : 11.2 km

Trek ascent : 295 m

Difficulty : Easy

Type : Loop

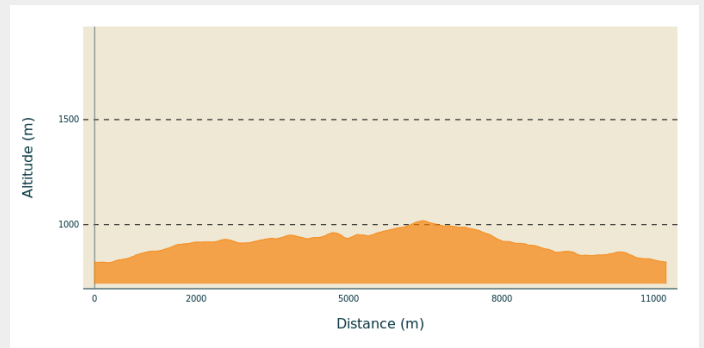
Themes : VTT

Trek

Departure : Saint-Julien-Chapteuil

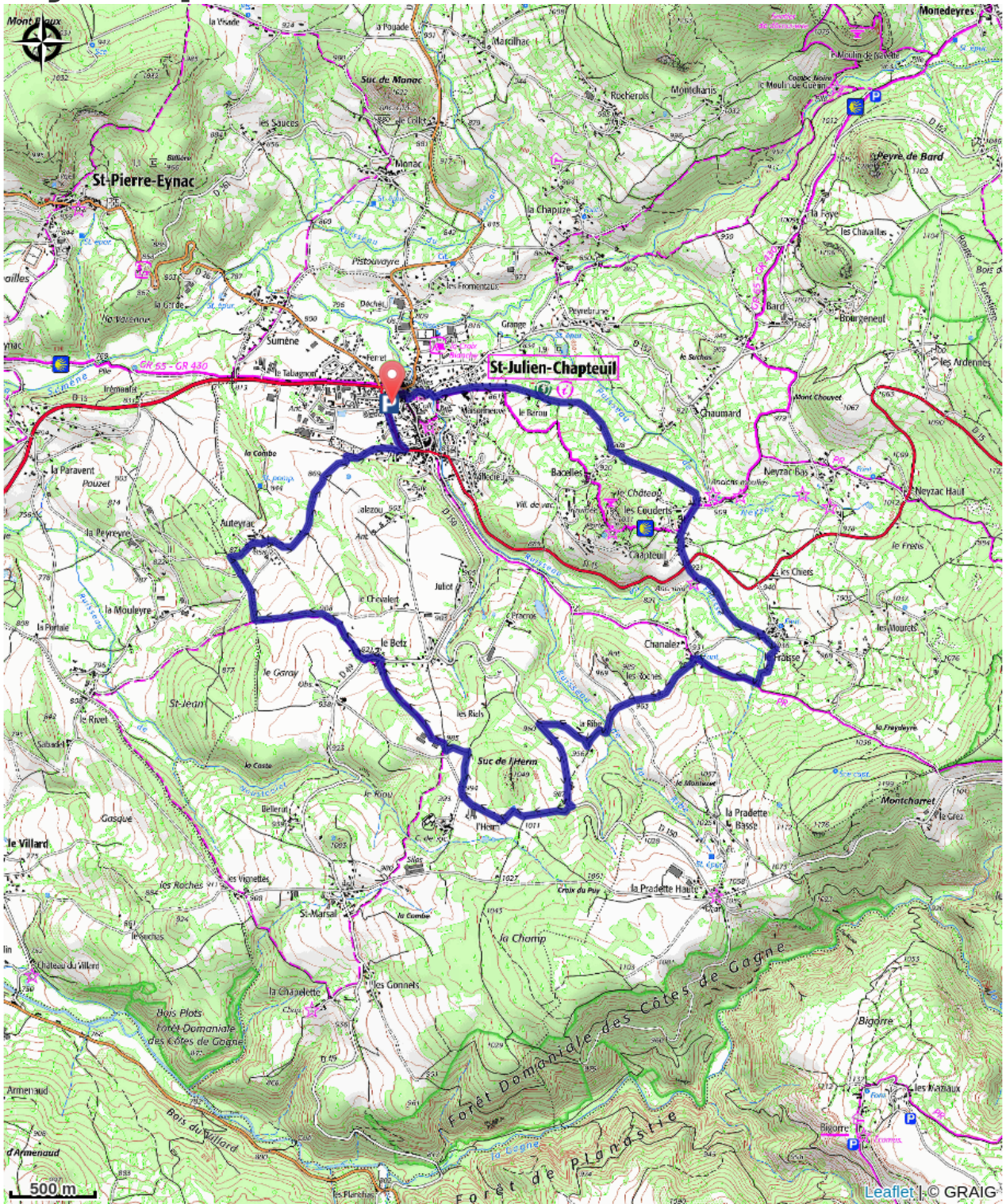
Cities : 1. Saint-Julien-Chapteuil
2. Saint-Pierre-Eynac

Altimetric profile



Min elevation 819 m Max elevation 1019 m

On your path...



All useful information

How to come ?

Access

20 minutes à l'est du Puy-en-Velay

Advised parking

Place Saint-Robert