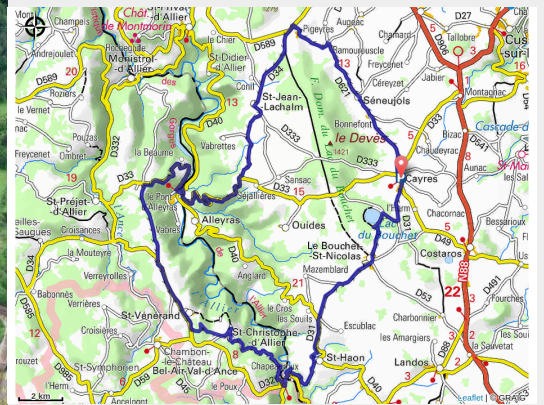


# 20 - A la conquête du Nouveau Monde ferroviaire

Velay - Cayres



*Après une imposante montée dès le départ, direction les gorges de l'Allier avec une descente technique. Vous pourrez admirer une colossale réalisation avec la ligne Paris-Nîmes dont vous admirerez le viaduc en demi-cercle à Chapeauroux ! Vous profiterez de paysages somptueux en longeant une rivière sauvage avant de remonter vers St Jean Lachalm et ses éoliennes.*

La ligne des Cévennes

Cet itinéraire particulièrement audacieux compte plus de 171 ouvrages d'art :

ponts, tunnels, viaducs. Il revêt un intérêt tout particulier dans l'histoire de la construction des chemins de fer et reste un extraordinaire témoignage de l'aventure industrielle du XIXe siècle. En 1955, le train Paris Marseille qui emprunte cet itinéraire est baptisé le Cévenol.

Aujourd'hui encore, ce train est un

moyen unique de découvrir les gorges de l'Allier, milieu sauvage et préservé extrêmement difficile

## Useful information

Practice : Cycling

Duration : 3 h

Length : 62.0 km

Trek ascent : 1419 m

Difficulty : Medium

Type : Loop

# Trek

**Departure** : Parking devant la mairie de Cayres

**Cities** : 1. Cayres

2. Séneujols

3. Bains

4. Saint-Jean-Lachalm

5. Alleyras

6. Saint-Préjet-d'Allier

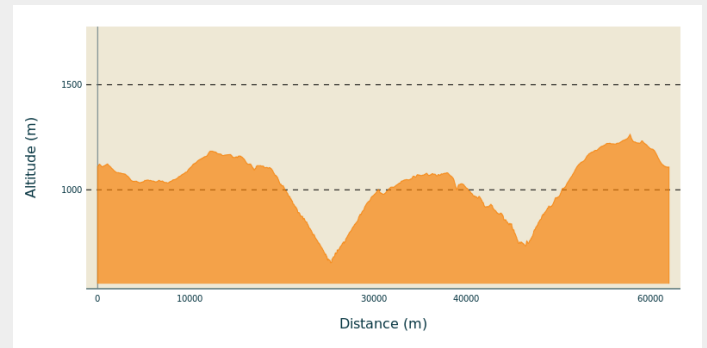
7. Saint-Vénérand

8. Saint-Christophe-d'Allier

9. Saint-Haon

10. Bouchet-Saint-Nicolas

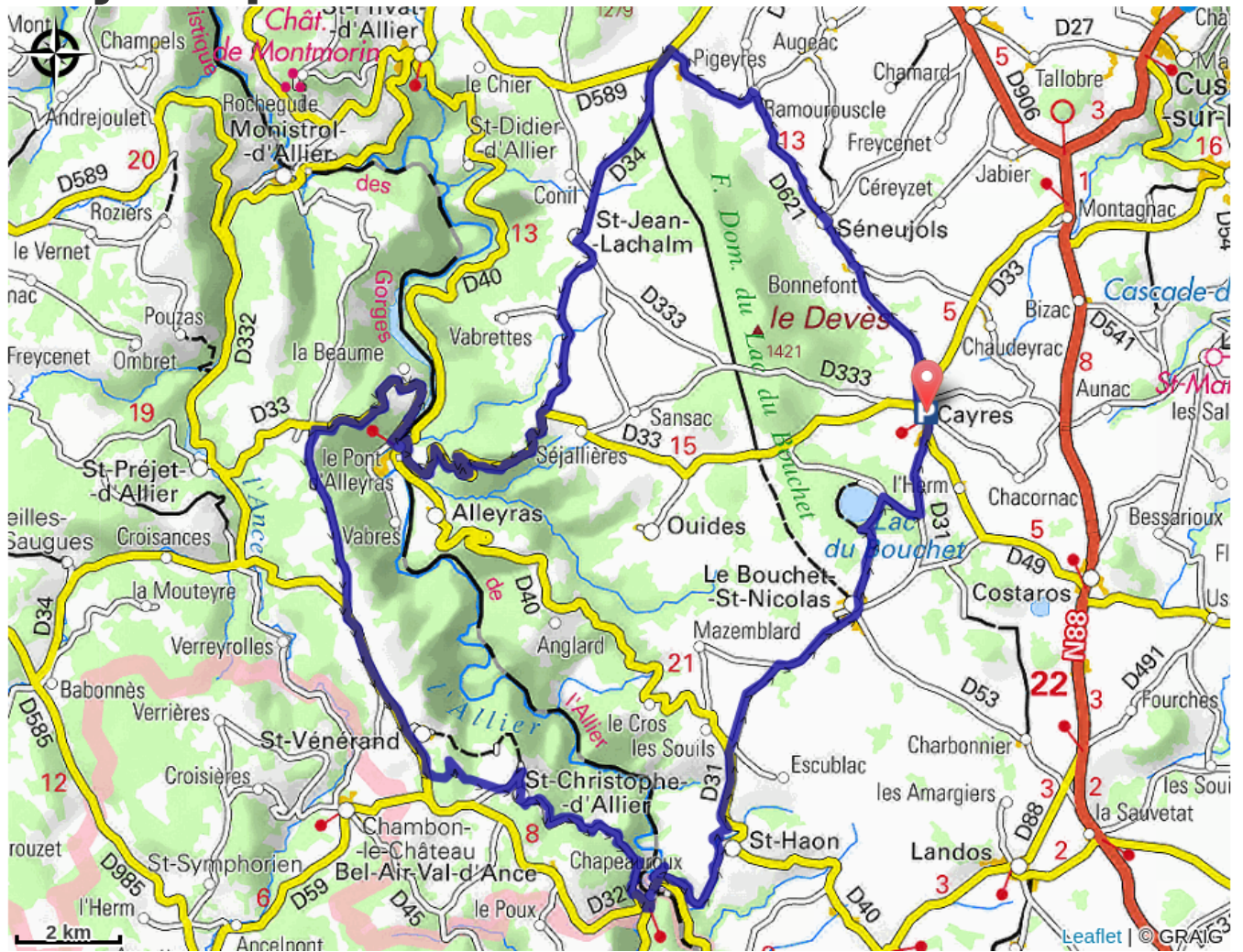
## Altimetric profile



Min elevation 653 m Max elevation 1264 m

Attention dans la descente entre Saint-Haon et Chapeauroux, en particulier dans les lacets avant l'arrivée sur le Nouveau Monde.

# On your path...



# All useful information

## How to come ?

### Access

Accès par la RD33 jusqu'au centre-bourg de Cayres.

### Advised parking

Parking de la mairie