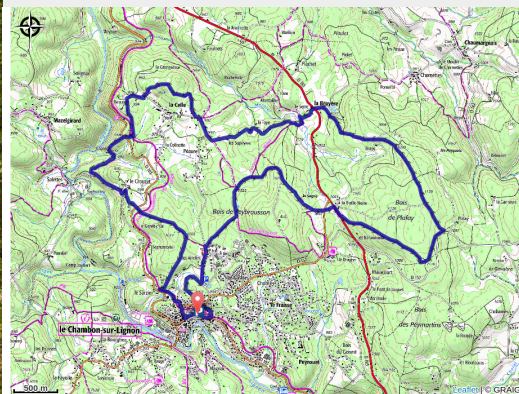


# La Bruyère

Montagne de Haute-Loire - Chambon-sur-Lignon



Dans les bois en famille (Luc Olivier)



*Station verte de vacances, et internationalement connue, le village du Chambon-sur-Lignon est un lieu d'histoire et de rencontres des cultures. Baigné par le Lignon, la station est entourée par les forêts de résineux et de fayards.*

## La montagne protestante :

Dès le XVIème siècle, la réforme se développe sur le Plateau Vivarais-Lignon et c'est depuis le Vivarais que le culte « prétendu réformé » arrive.

Après l'Edit de Nantes (1598), deux temples sont construits : Saint-Voy-de-Bonas (Le Mazet-Saint-Voy) et le Chambon-du-Prieuré (Le Chambon-sur-Lignon). Mais dès 1660/1670, le pouvoir royal applique une politique de répression à l'encontre des protestants, notamment avec les dragonnades. En 1685, la révocation de l'Edit de Nantes interdit le protestantisme et les temples sont détruits. Mais le Plateau résiste, c'est la période des assemblées du Désert où les fidèles risquent leur vie pour vivre leur foi. En 1787, l'Edit de Tolérance apporte plus de sérénité, et

## Useful information

Practice : Mountain Bike

Duration : 1 h 10

Length : 15.5 km

Trek ascent : 412 m

Difficulty : Medium

Type : Loop

Themes : VTT

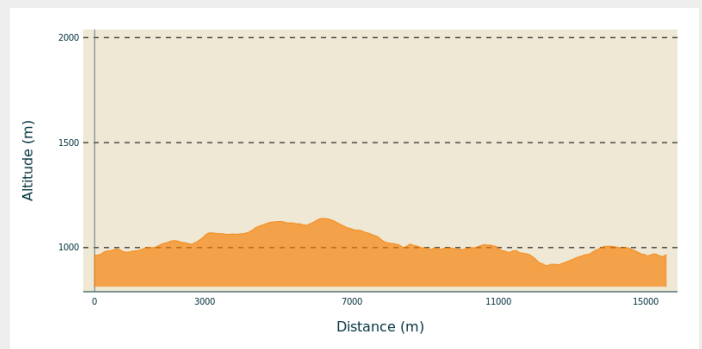
# Trek

**Departure** : Le Chambon-sur-Lignon

**Arrival** : Le Chambon-sur-Lignon

**Cities** : 1. Chambon-sur-Lignon

## Altimetric profile

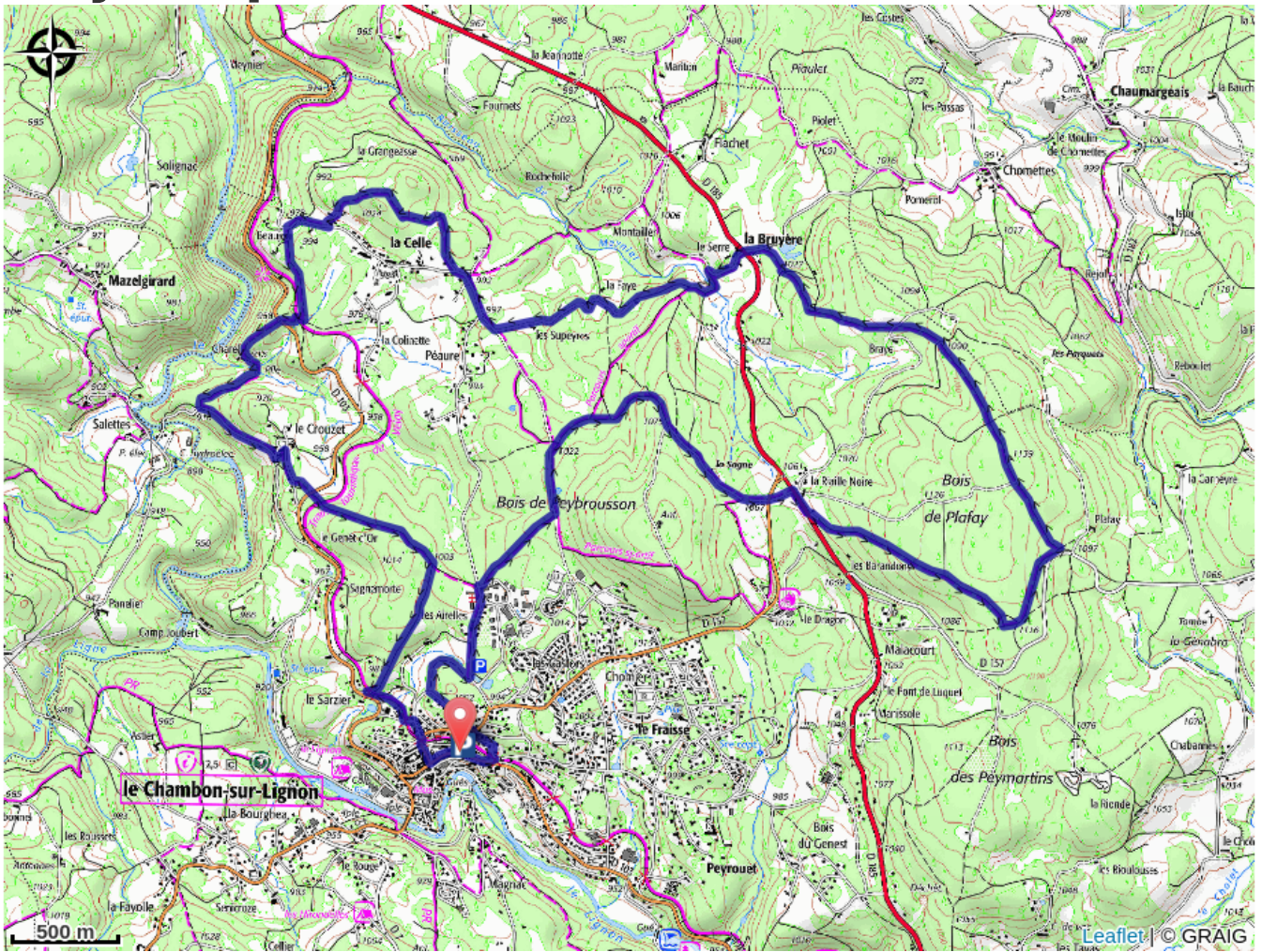


Min elevation 914 m Max elevation 1139 m

Les 6 premiers kilomètres sont assez difficiles jusqu'au sommet du bois de Plafay, ensuite les descentes et les passages techniques en sous-bois s'enchaînent jusqu'au 12ème km.

Un dernier raidillon dans les bois de Peybroussou, puis vous arrivez en descente sur Le Chambon-sur-Lignon.

# On your path...



# All useful information

## How to come ?

### Access

30 minutes au Sud-Est de Yssingeaux

### Advised parking

Rue de la Poste