

# Vers le Pic du Lizieux

Montagne de Haute-Loire - Mazet-Saint-Voy



Panorama au sommet du Pic du Lizieux (P.Bousseaud)



*A vous, la conquête des espaces chlorophylles du Lizieux ! Ce site classé Natura 2000, vous proposera un circuit VTT alternant entre forêts de résineux et larges panoramas du plateau avec le Mézenc, et l'ensemble de la chaîne des succs en toile de fond. Vous pourrez aussi admirer l'habitat traditionnel avec les fermes en pierre aux toits de lauze, et les grandes étendues de prairies où les chevaux pâturent, qui confèrent au Pays, un petit air d'Irlande.*

**Le Pic du Lizieux** n'est pas seulement un événement géologique reconnu. C'est aussi un haut lieu d'activités de plein air, et un livre ouvert pour les amoureux d'histoire et de nature préservée. Vous pourrez accéder au sommet de l'ancien volcan grâce un circuit pédestre du sentier de Bonas et découvrirez pas à pas les secrets du pic du Lizieux : rocher de la Dentellière, ancien castel, cimetière protestant, stèle commémorative de la résistance.

## Useful information

Practice : Mountain Bike

Duration : 2 h

Length : 26.2 km

Trek ascent : 623 m

Difficulty : Medium

Type : Loop

Themes : VTT

# Trek

**Departure** : Le Mazet-Saint-Voy

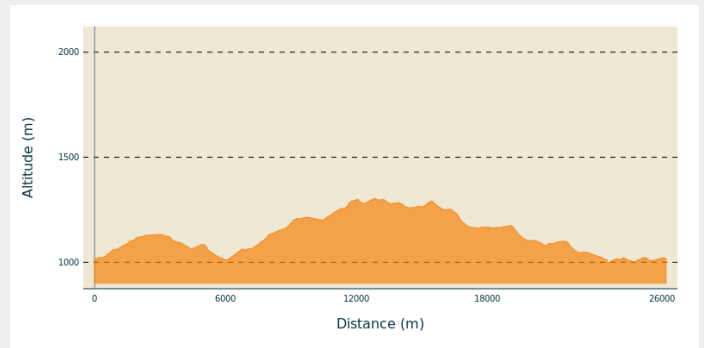
**Arrival** : Le Mazet-Saint-Voy

**Cities** : 1. Mazet-Saint-Voy

2. Araules

3. Saint-Jeures

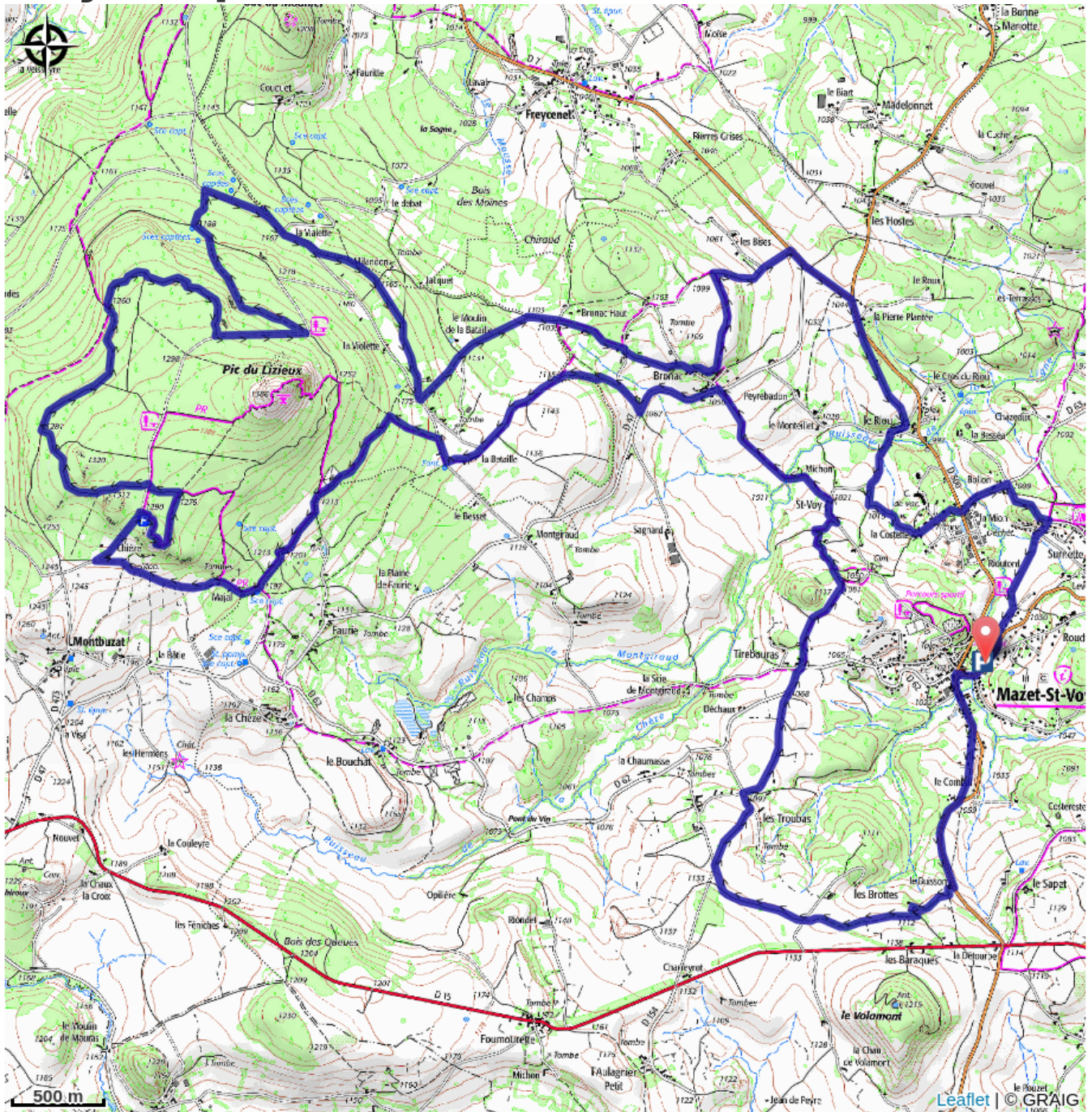
## Altimetric profile



Min elevation 998 m Max elevation 1303 m

Les trois premiers kilomètres montent vers la D15, puis, les 3 suivants descendent jusqu'au ruisseau de la Ligne. Ensuite, il faut grimper 300 mètres de dénivelé à travers les bois pour atteindre le massif du Pic du Lizieux (1388 m) et être à la moitié du circuit. La suite du parcours a un profil plus descendant à travers des paysages forestiers dans les bois du Lizieux, puis agricoles et plus ouverts en repartant vers le village du Mazet-Saint-Voy.

# On your path...



# All useful information

## How to come ?

### Access

20 minutes au Sud-Est de Yssingeaux

### Advised parking

Place des Droits de l'Homme