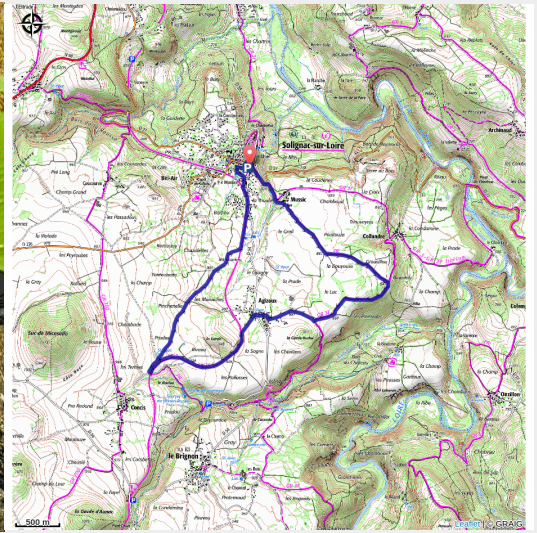


La piste de la Pouzzolane

Velay - Solognac-sur-Loire



Pause nature (Luc Olivier)



Des pistes larges, une vue magnifique sur le plateau du Mézenc et un terrain à la terre rouge, la pouzzolane, voilà le menu pour découvrir ce parcours en famille, sans difficultés, autour de Solognac-sur-Loire.

Useful information

Practice : Mountain Bike

Length : 9.3 km

Trek ascent : 141 m

Difficulty : Very easy

Type : Loop

Themes : VTT

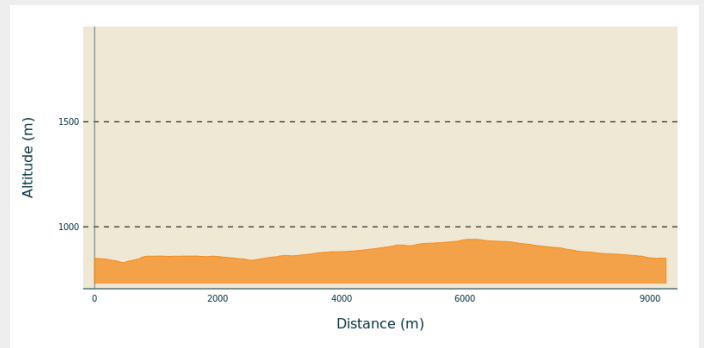
Trek

Departure : Solignac-sur-Loire

Arrival : Solignac-sur-Loire

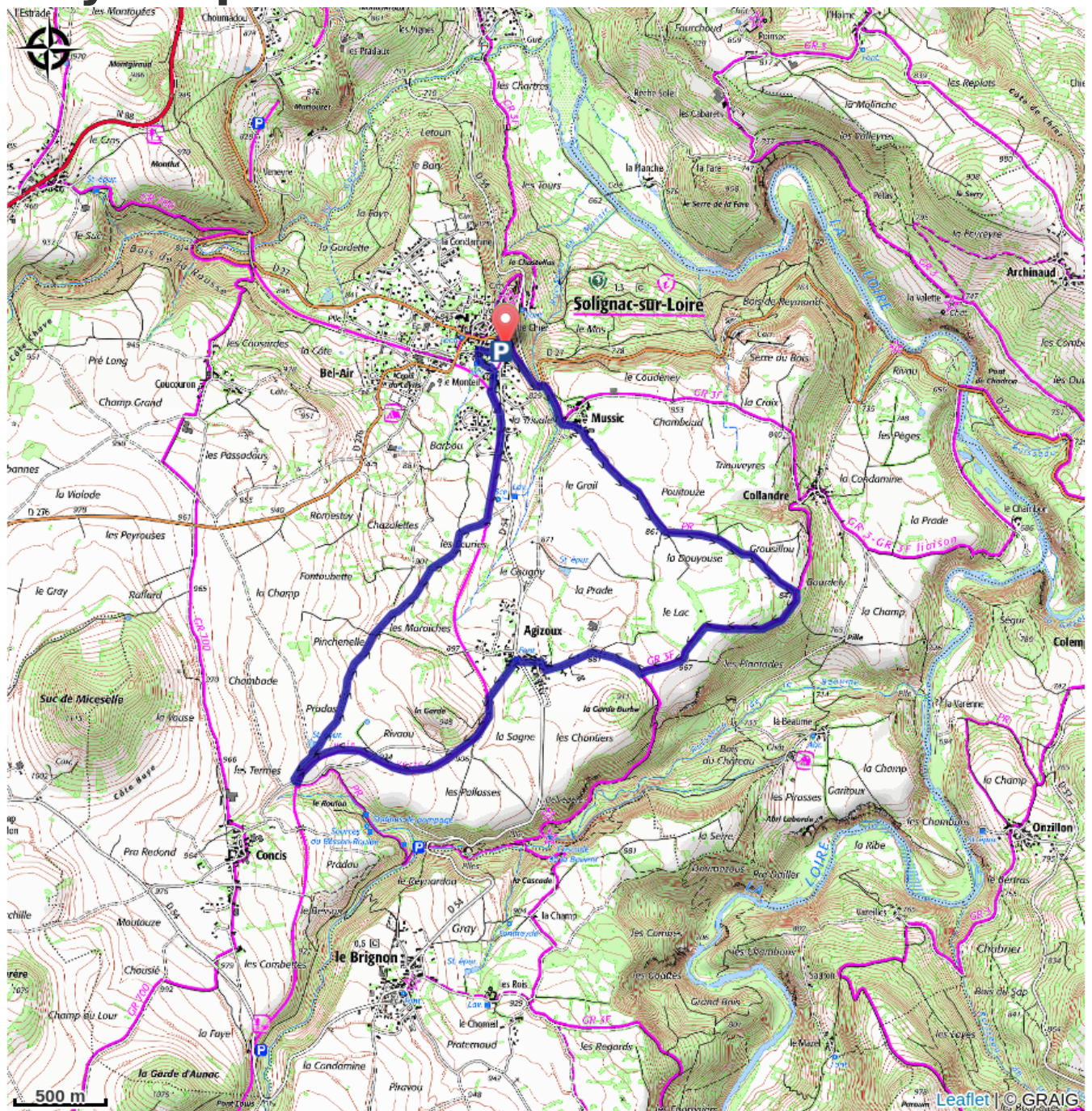
Cities : 1. Solignac-sur-Loire

Altimetric profile



Min elevation 829 m Max elevation 940 m

On your path...



All useful information

How to come ?

Access

20 minutes au Sud du Puy-en-Velay

Advised parking

Solignac-sur-Loire, Place du Maréchal (face à la Mairie)