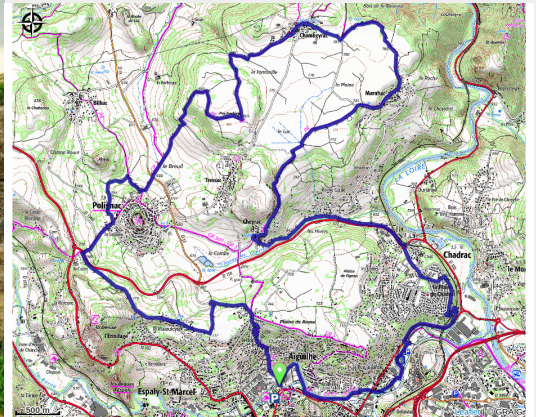


# Le lac fantôme

Velay - Aiguilhe



Rocher et chapelle Saint-Michel d'Aiguilhe (Rémi Flament)



*Après un départ agréable le long de la rivière de la Borne, le parcours se hisse, jusque sur les hauteurs du château de Polignac et son fameux donjon, par des chemins assez roulant avec quelques belles portions sur «singles» au pied du château, pour revenir sur le bassin du Puy et sa vue à 360 °. Au final, un circuit qui reste physique mais sans grandes difficultés techniques.*

## Useful information

Practice : Mountain Bike

Length : 21.8 km

Trek ascent : 513 m

Difficulty : Medium

Type : Loop

Themes : VTT

# Trek

**Departure** : Aiguilhe

**Arrival** : Aiguilhe

**Cities** : 1. Aiguilhe

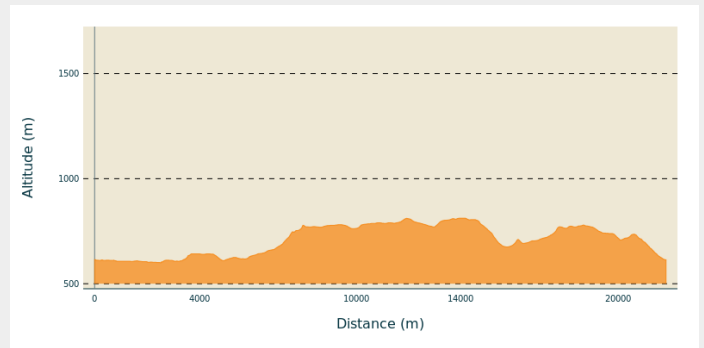
2. Puy-en-Velay

3. Chadrac

4. Polignac

5. Espaly-Saint-Marcel

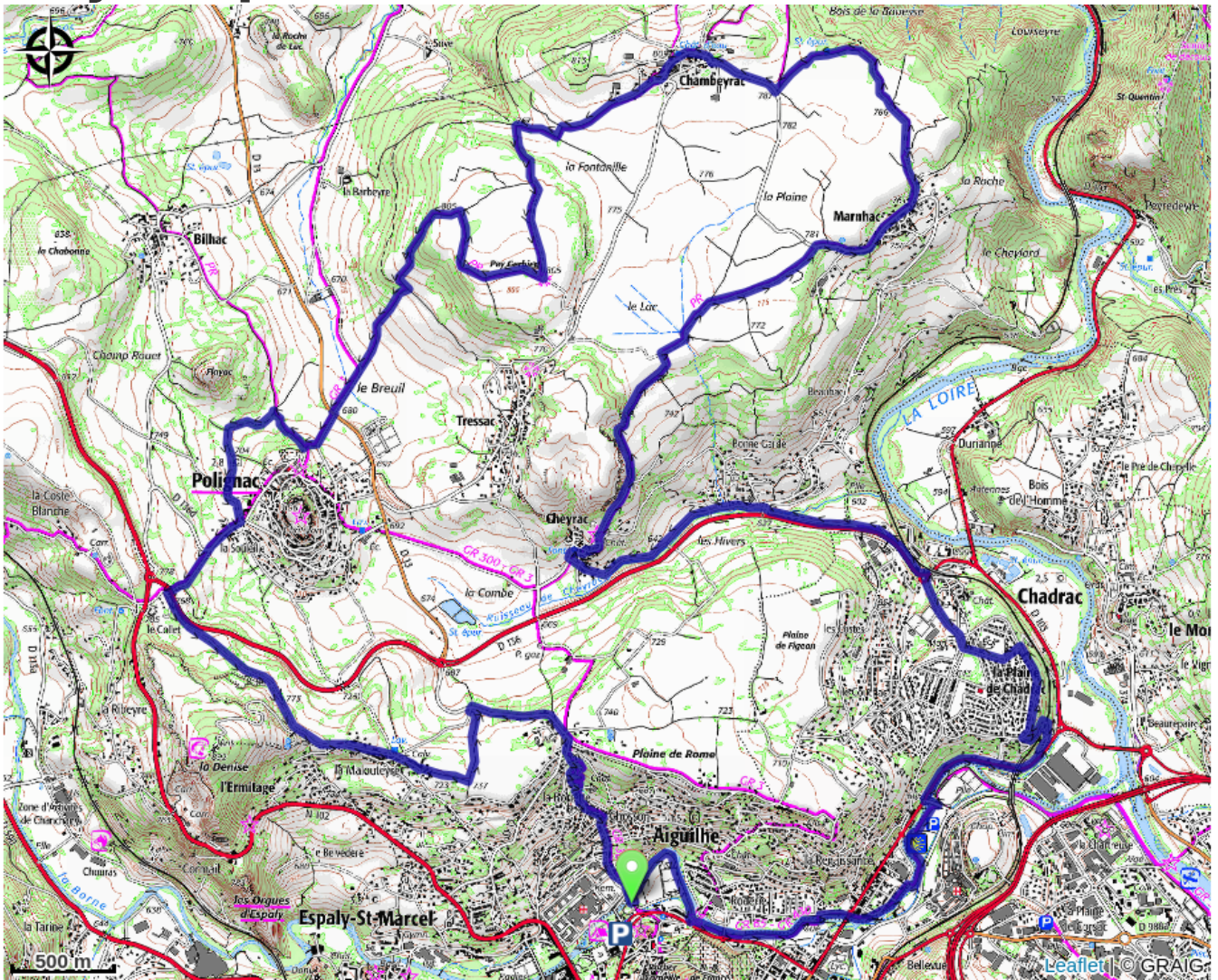
## Altimetric profile



Min elevation 600 m Max elevation 812 m



# On your path...



# All useful information

## How to come ?

### Access

5 minutes au Nord du Puy-en-Velay

### Advised parking

Aiguilhe, à l'entrée du camping de Bouthezard