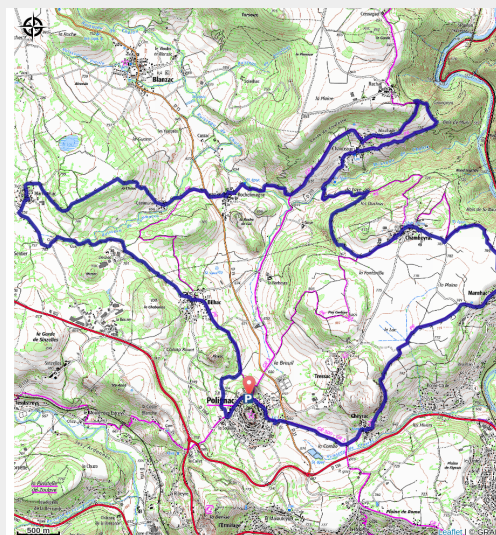


# Les 4 faces du Château

Velay - Polignac



Face à la Forteresse de Polignac (Rémi Flament)



*Autour du château de Polignac, on découvre les différents villages souvent en « ac » et les points de vue sur le donjon. Souvent roulant mais assez vallonné, ce circuit permettra d'entretenir sa condition physique tout en découvrant un magnifique édifice historique à quelques pas du Puy-en-Velay.*

## Useful information

Practice : Mountain Bike

Length : 23.9 km

Trek ascent : 658 m

Difficulty : Hard

Type : Loop

Themes : VTT

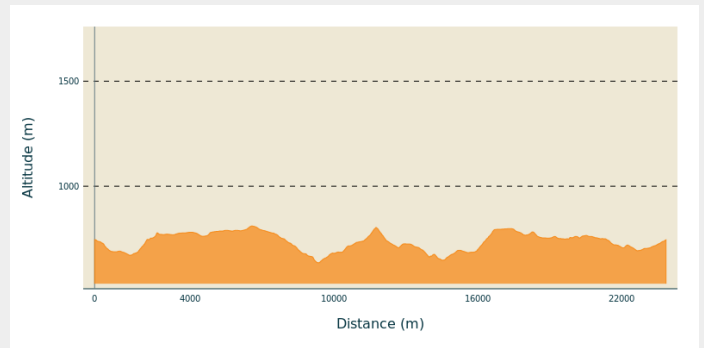
# Trek

**Departure** : Polignac

**Arrival** : Polignac

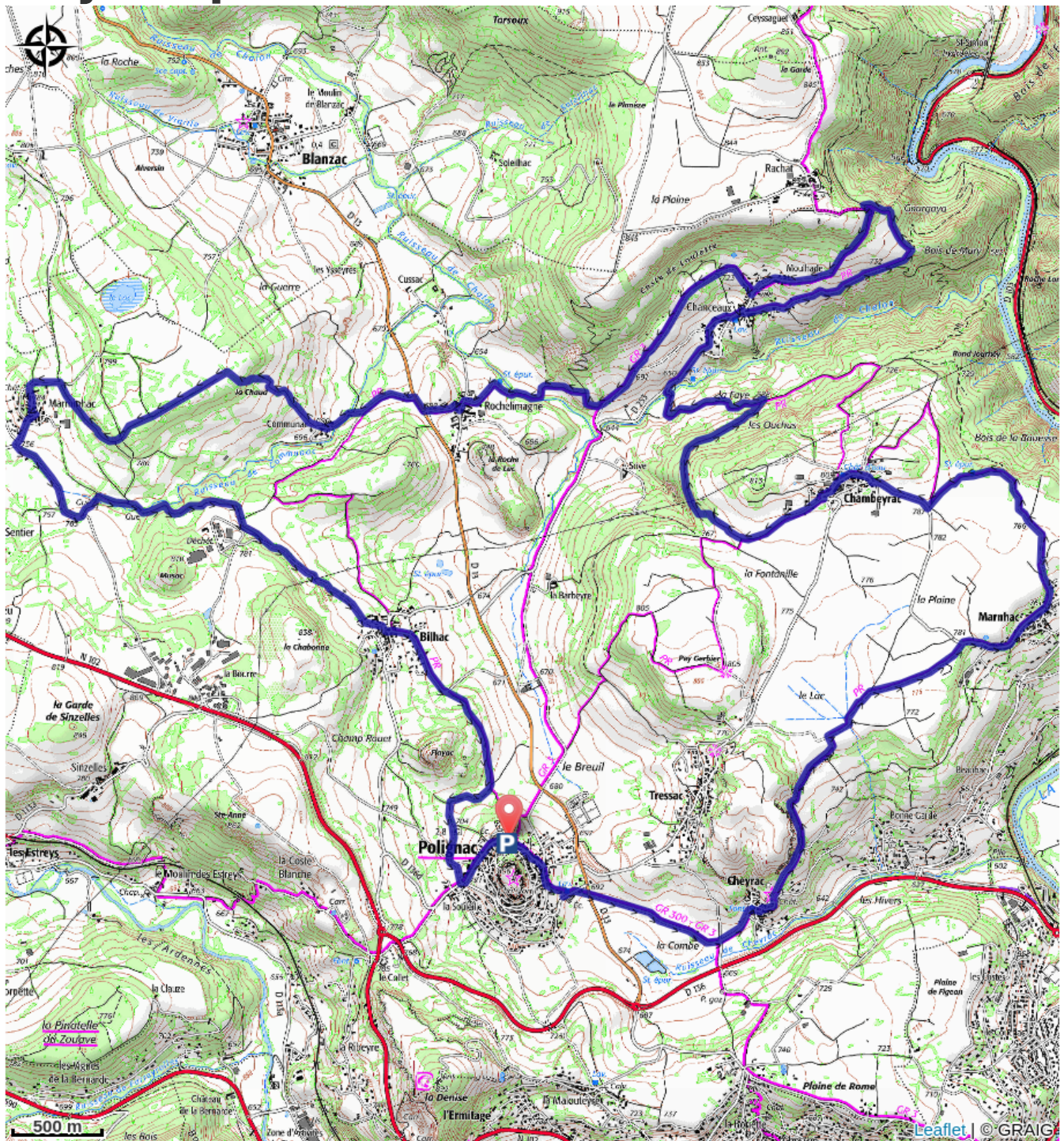
**Cities** : 1. Polignac  
2. Blanzac

## Altimetric profile



Min elevation 636 m Max elevation 811 m

# On your path...



# All useful information

## How to come ?

### Access

10 minutes au Nord-Ouest du Puy-en-Velay

### Advised parking

Polignac, salle communale Rue des Écoles