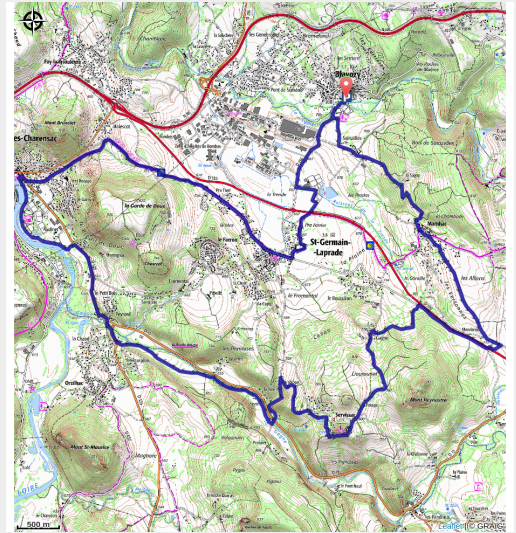


Le tour du Mont Farron

Velay - Blavozy



Sur la voie verte (MAZET_J_OT)



Jusqu'au village de Servissac, le circuit est vallonné mais roulant. On descend ensuite jusqu'à la Gagne pour emprunter une ancienne voie ferrée (la transcévenole) et remonter par une belle dernière grimpe vers l'arrivée.

Useful information

Practice : Mountain Bike

Length : 22.6 km

Trek ascent : 456 m

Difficulty : Medium

Type : Loop

Themes : VTT

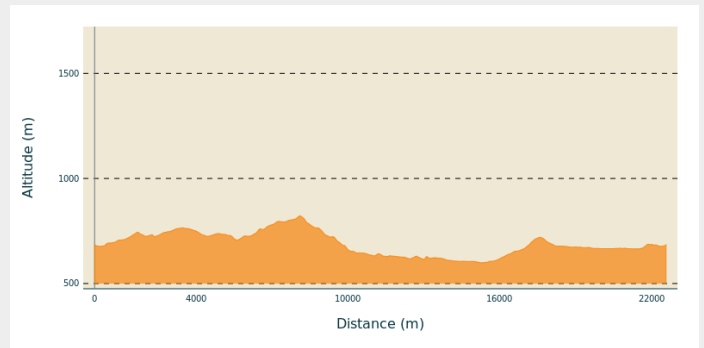
Trek

Departure : Blavozy

Arrival : Blavozy

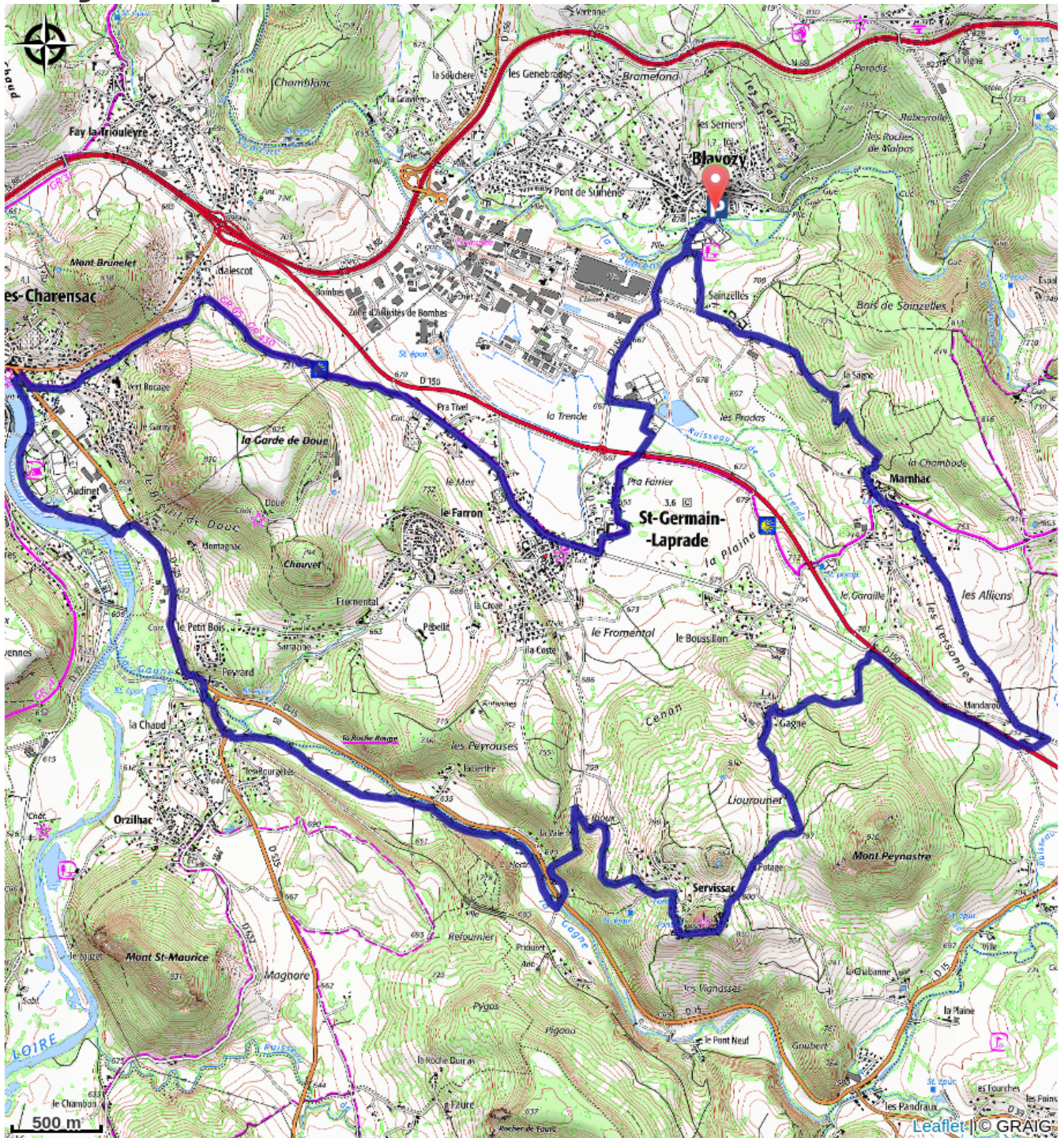
- Cities** :
1. Blavozy
 2. Saint-Germain-Laprade
 3. Saint-Pierre-Eynac
 4. Coubon
 5. Brives-Charensac

Altimetric profile



Min elevation 599 m Max elevation 822 m

On your path...



All useful information

How to come ?

Access

17 minutes à l'Est du Puy-en-Velay

Advised parking

Blavozy, parking proche de la Mairie