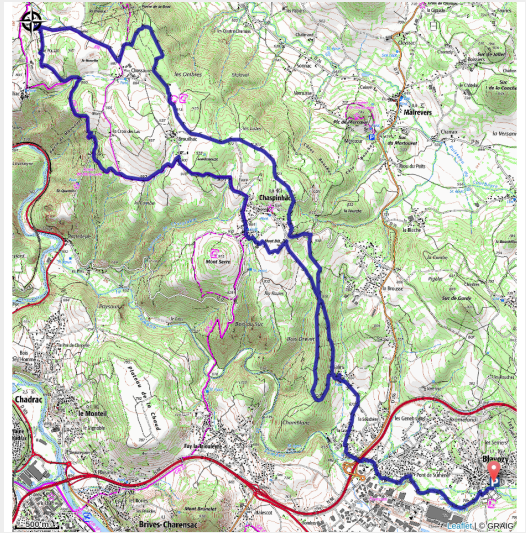


Le sentier de l'Arkose

Velay - Blavozy



Au coeur de la forêt (Rémi Flament)



Après une montée tonique sur le plateau de Chaspinhac, le parcours devient assez roulant dans l'ensemble avec de magnifiques points de vue sur le bassin du Puy-en-Velay et la vallée de la Loire. La dernière descente sur Blavozy plaira aux amateurs de passages techniques avec une alternance de terres meubles et de racines au milieu d'un bois de pins boulange. Un régal !

Useful information

Practice : Mountain Bike

Length : 23.6 km

Trek ascent : 574 m

Difficulty : Medium

Type : Loop

Themes : VTT

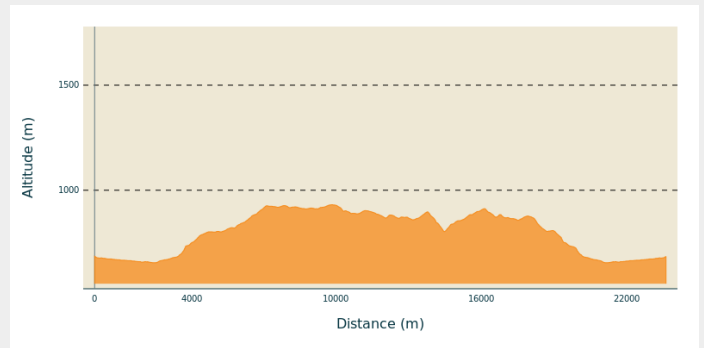
Trek

Departure : Blavozy

Arrival : Blavozy

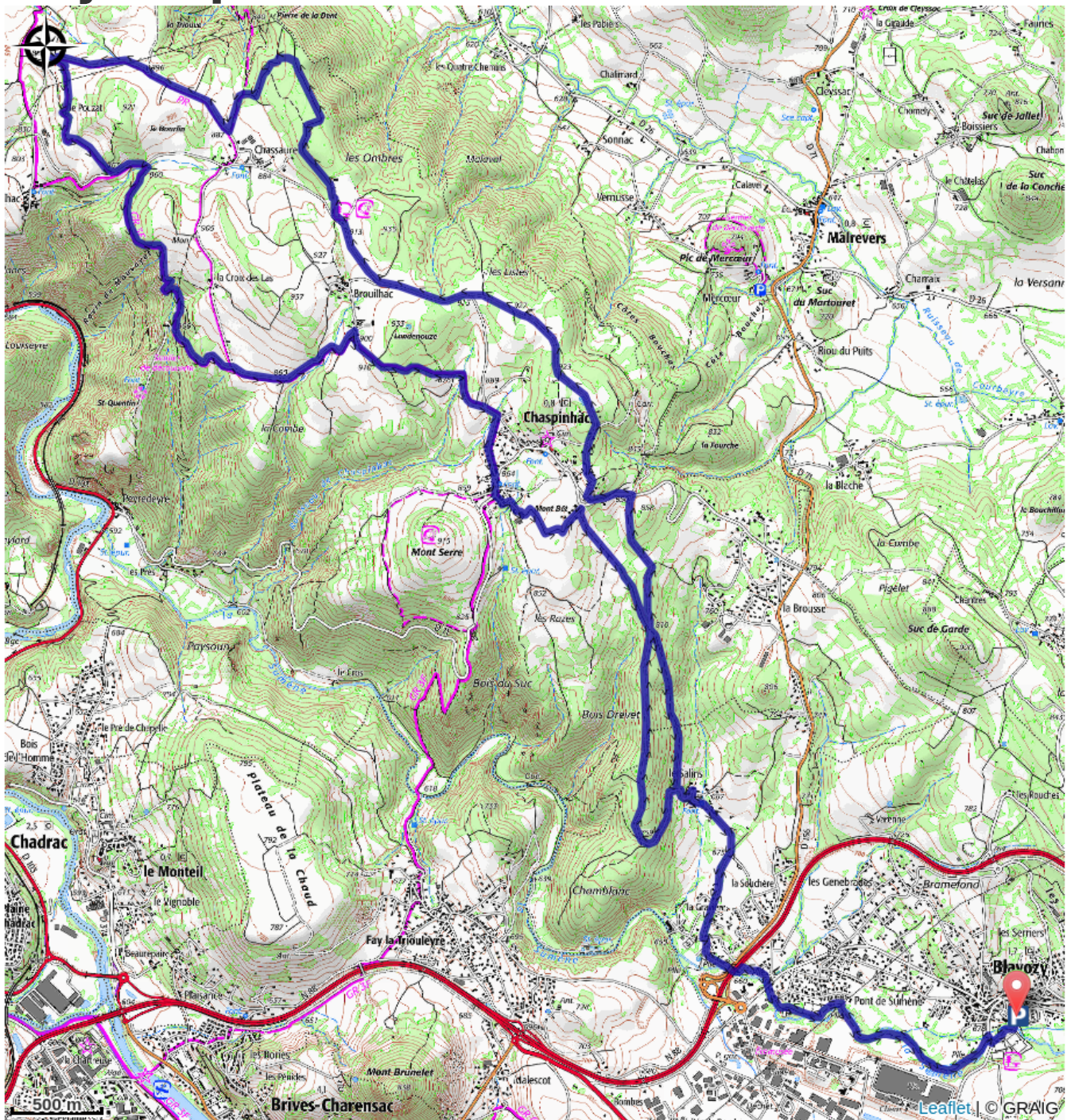
Cities : 1. Blavozy
2. Chaspinhac

Altimetric profile



Min elevation 655 m Max elevation 931 m

On your path...



All useful information

How to come ?

Access

17 minutes à l'Est du Puy-en-Velay

Advised parking

Blavozy, parking proche de la Mairie