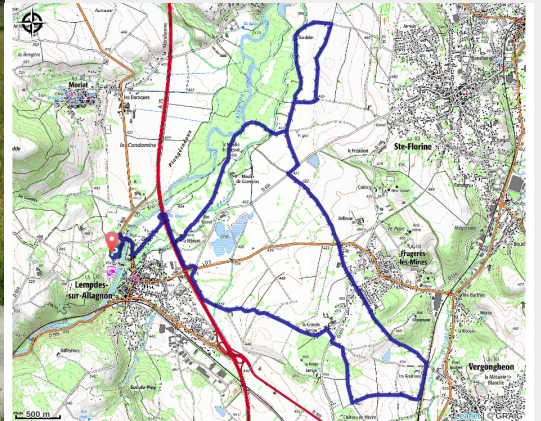


# Les Tuilleries

Gorges de l'Allier - Lempdes-sur-Allagnon



En groupe en VTT (Auzon communauté)



*Après avoir longé l'Allagnon et le Béal, le circuit traverse les champs pour rejoindre Frugères-les-Mines, où les traces d'un riche passé industriel sont encore bien présentes.*

Une balade entre passé minier et flânerie en bord de cours d'eau.

Venez découvrir l'ancien village ouvrier de Frugères-les-Mines, vestige d'une histoire d'hommes et de femmes dans les puits de mines. Rendez-vous aux 2 stèles de commémoration dans le village.

Pour en connaître davantage, vous pouvez visiter le musée de la mine situé à 3 km à Brassac-les-Mines.

## Useful information

Practice : Mountain Bike

Duration : 1 h

Length : 17.5 km

Trek ascent : 162 m

Difficulty : Easy

Type : Loop

Themes : VTT

# Trek

**Departure** : Lempdes sur Allagnon

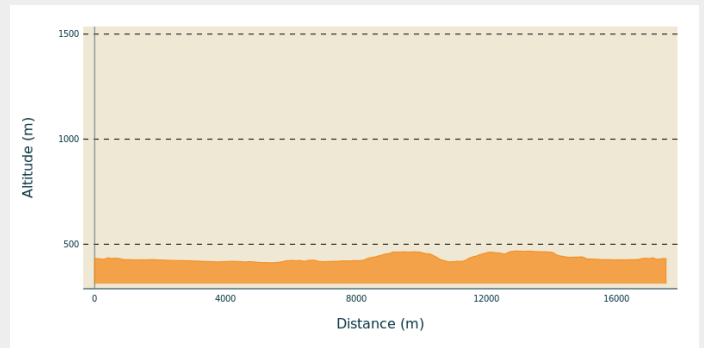
**Cities** : 1. Lempdes-sur-Allagnon

2. Sainte-Florine

3. Vergongheon

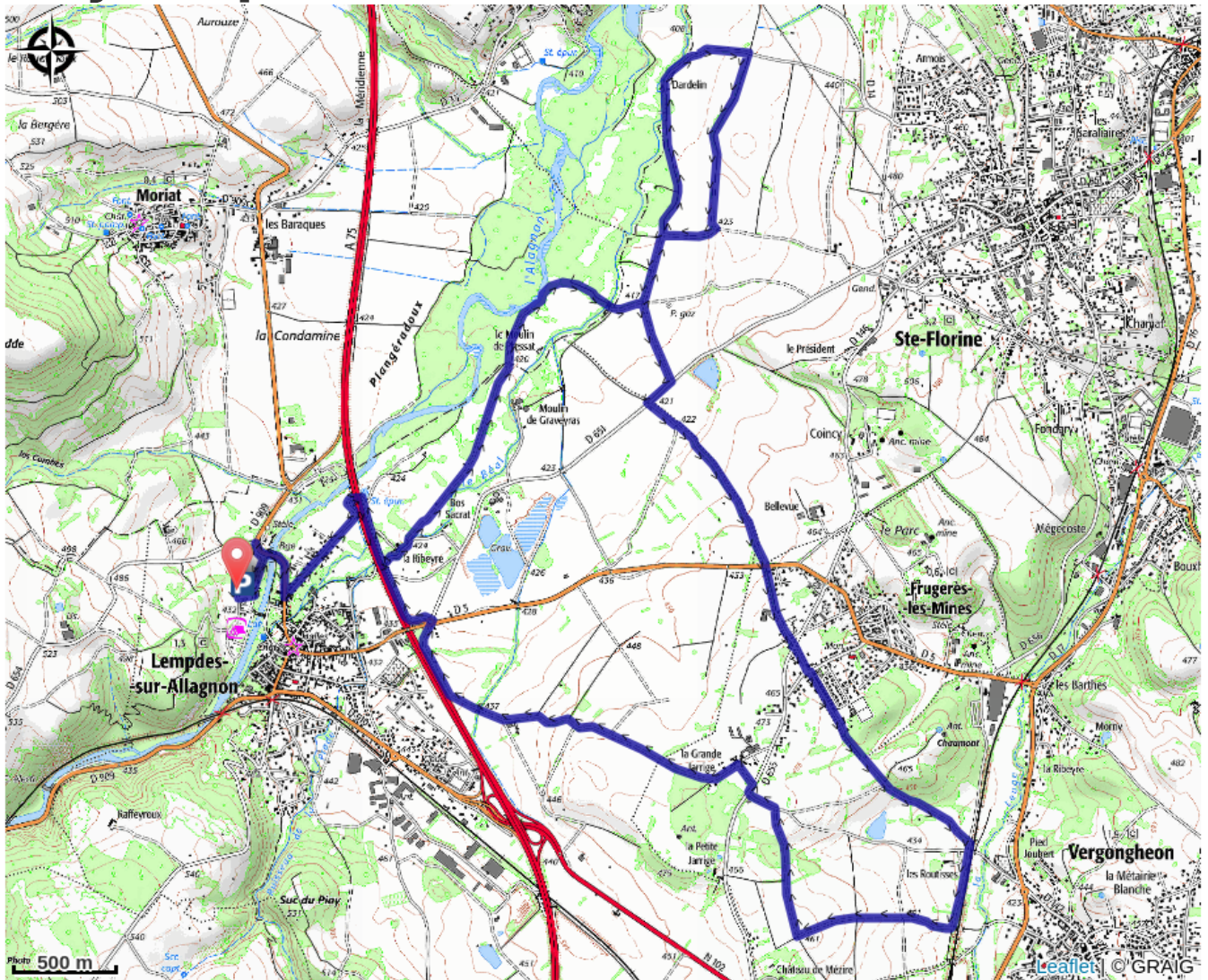
4. Frugères-les-Mines

## Altimetric profile



Min elevation 412 m Max elevation 468 m

# On your path...



# All useful information

## How to come ?

### Access

1 heure au Nord-Ouest du Puy-en-Velay

### Advised parking

Lempdes sur Allagnon, Camping