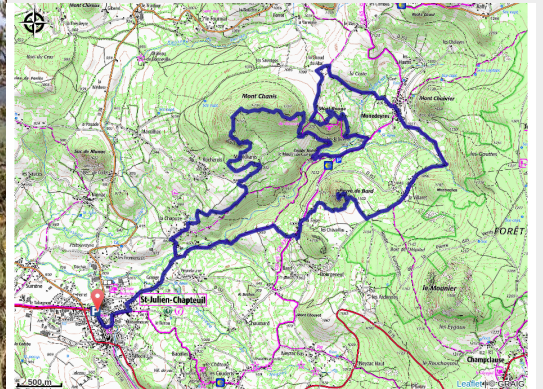


T06 - Mont Chanis

Montagne de Haute-Loire - Saint-Julien-Chapteuil



Le Mont Chanis (Communauté de Communes Mézenc Loire Meygal)



Chemins, sentiers et monotraces vous permettront d'accéder aux trois sommets qui ponctuent la fraîche vallée de Combe Noire : le Mont Chanis, le Mont Rouge et la Peyre de Bard.

Vous profiterez de nombreux points de vue, et découvrirez les anciens moulins au fil de la Sumène, ainsi que de nombreux villages typiques de notre région.

Useful information

Practice : Trail

Duration : 2 h 30

Length : 18.7 km

Trek ascent : 883 m

Difficulty : Hard

Type : Loop

Themes : Trail

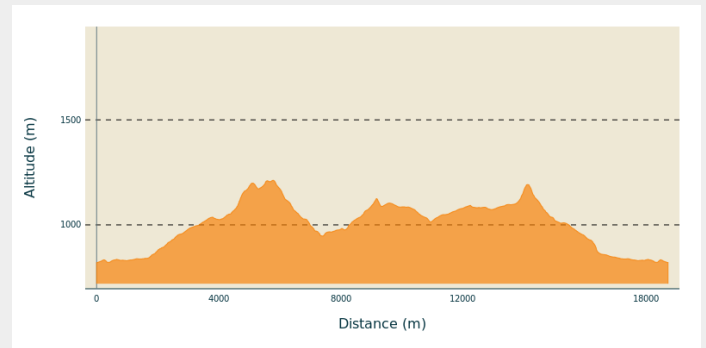
Trek

Departure : Place Saint Robert Saint-Julien-Chapteuil

Arrival : Place Saint Robert Saint-Julien-Chapteuil

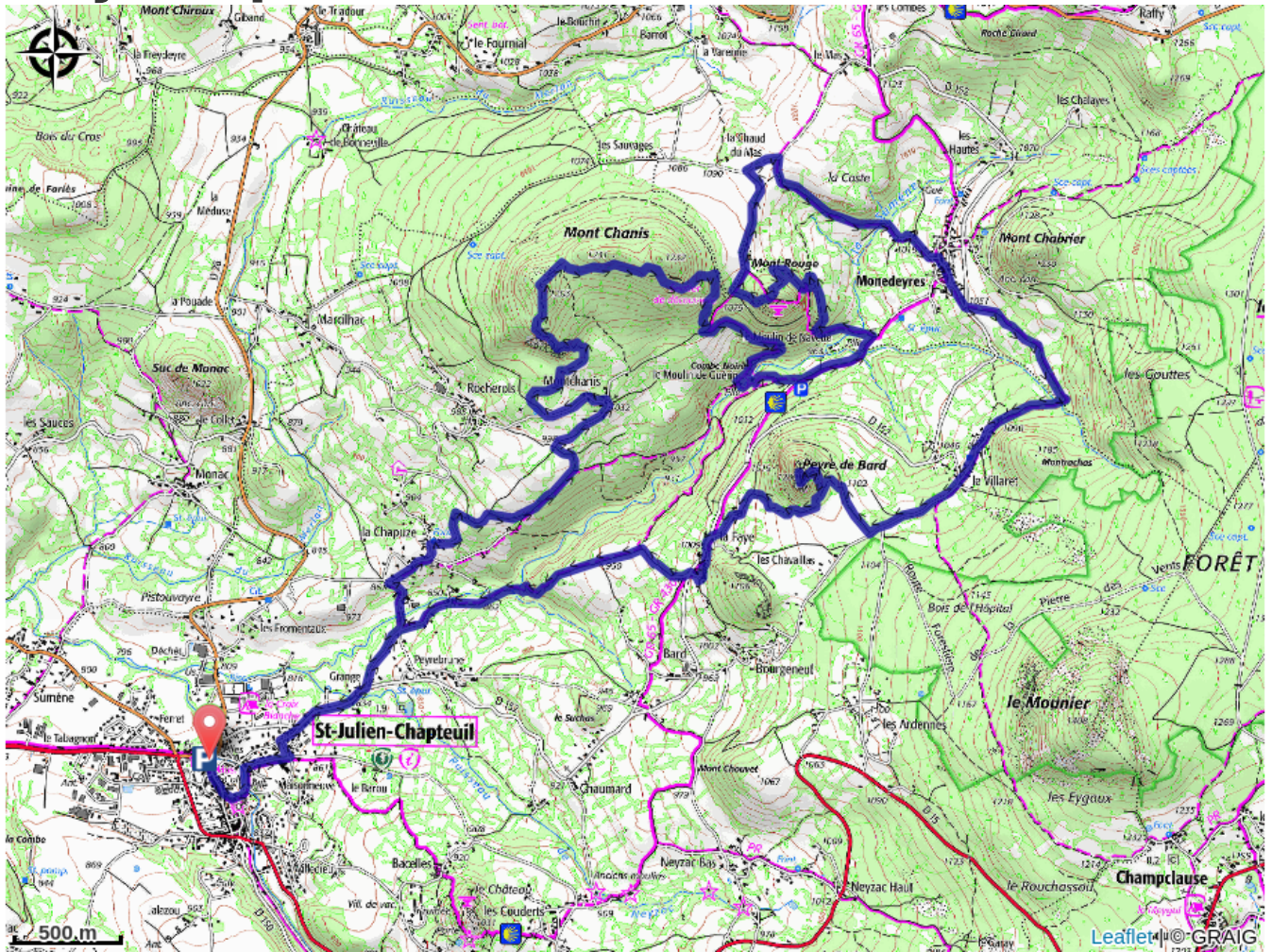
Cities : 1. Saint-Julien-Chapteuil
2. Queyrières

Altimetric profile



Min elevation 820 m Max elevation 1212 m

On your path...



All useful information

Advices

Les balises de direction portent le numéro des circuits lorsqu'ils sont communs.
Les balises de mauvaise direction signalent les chemins à ne pas emprunter.
Les balises "DANGER" vous signalent la plupart du temps la traversée d'une route, mais peut aussi vous alerter sur un passage glissant, une falaise... Soyez vigilant !

How to come ?

Advised parking

Parking devant la mairie