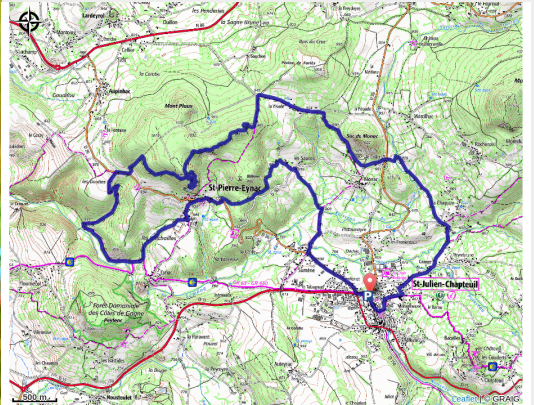


# T05 - Mont Plaux

Montagne de Haute-Loire - Saint-Julien-Chapteuil



Vers le Mont Plaux (Communauté de Communes Mézenc Loire Meygal)

*Un parcours avec de beaux point de vue...*

## Useful information

Practice : Trail

Duration : 2 h

Length : 15.5 km

Trek ascent : 545 m

Difficulty : Easy

Type : Loop

Themes : Trail

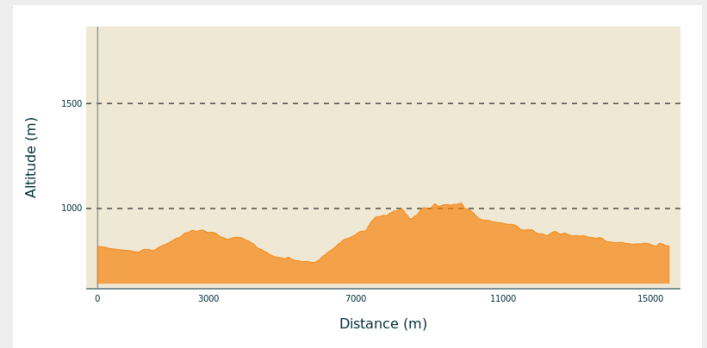
# Trek

**Departure** : Place Saint Robert Saint-Julien-Chapteuil

**Arrival** : Place Saint Robert Saint-Julien-Chapteuil

**Cities** : 1. Saint-Julien-Chapteuil  
2. Saint-Pierre-Eynac  
3. Saint-Hostien

## Altimetric profile

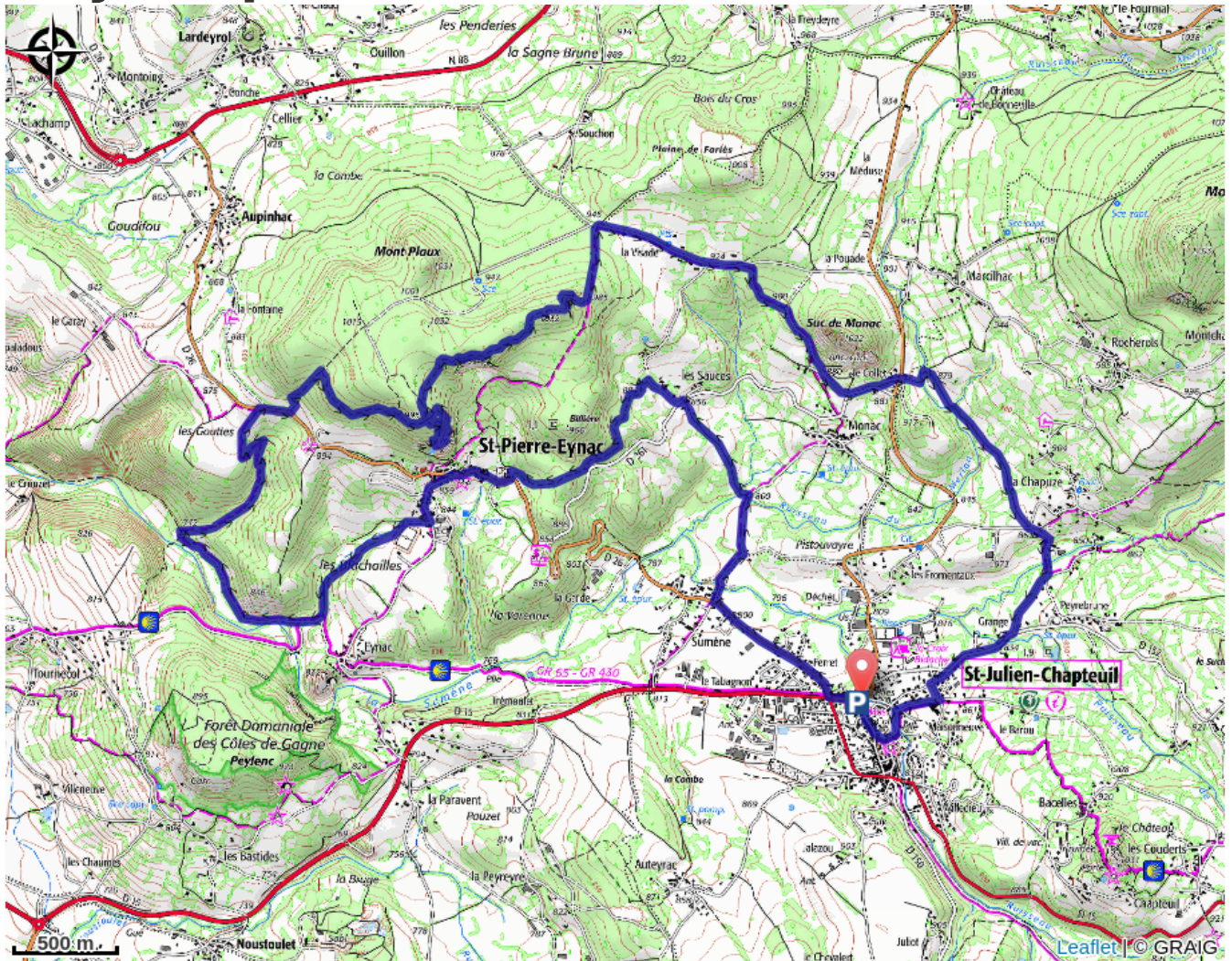


Min elevation 742 m Max elevation 1026 m

Un échauffement pour commencer : une petite route qui file vers Sumène, avant de prendre une première côte menant au lieu-dit «Les Saucés». Puis direction Saint-Pierre Eynac et sa belle église atypique. C'est le calme avant la tempête : une descente, un plat et une longue côte vous permettront d'accéder au Mont Plaux, point culminant du parcours. De la falaise de la Vierge, la vue est imprenable sur le bassin de Saint-Julien, le plateau du Mézenc et la chaîne du Dévès. Le retour se fait ensuite en sous-bois, avant de traverser la Vizade, et de longer le pied du suc de Monnac. La traversée de route au Collet (attention !) vous ramènera à votre point de départ.



# On your path...



# All useful information

## **Advices**

Les balises de direction portent le numéro des circuits lorsqu'ils sont communs.  
Les balises de mauvaise direction signalent les chemins à ne pas emprunter.  
Les balises "DANGER" vous signalent la plupart du temps la traversée d'une route, mais peut aussi vous alerter sur un passage glissant, une falaise... Soyez vigilant !

## **How to come ?**

Advised parking

Parking devant la mairie