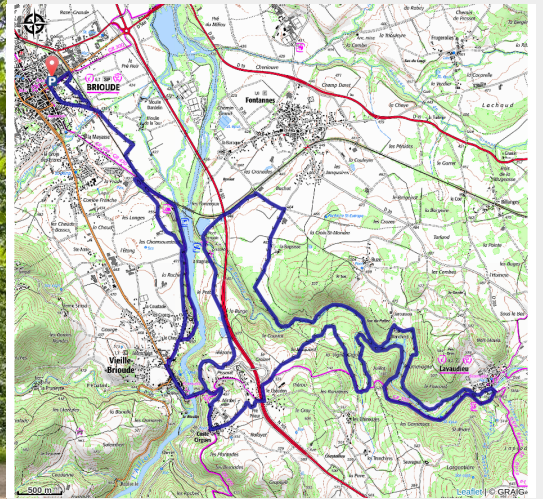


L'Aqueduc du Vayron

Gorges de l'Allier - Brioude



(MAZET_OT)



Entre Brioude et Vieille-Brioude, vous emprunterez une liaison. Le circuit débute réellement sur la commune de Vieille-Brioude. Il longe à l'aller comme au retour les rivières Allier et Senouire. Parcours assez sinueux, il est très agréable en été. L'aqueduc du Vayron est une ancienne conduite d'eau qui amenait l'eau de Lavaudieu à Brioude. La commune de Lavaudieu est classée parmi les Plus beaux villages de France.

Useful information

Practice : Mountain Bike

Duration : 3 h

Length : 27.9 km

Trek ascent : 565 m

Difficulty : Medium

Type : Loop

Themes : VTT

Trek

Departure : Brioude

Arrival : Brioude

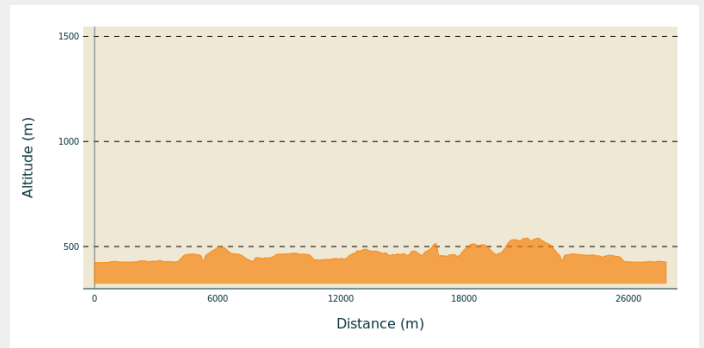
Cities : 1. Brioude

2. Vieille-Brioude

3. Fontannes

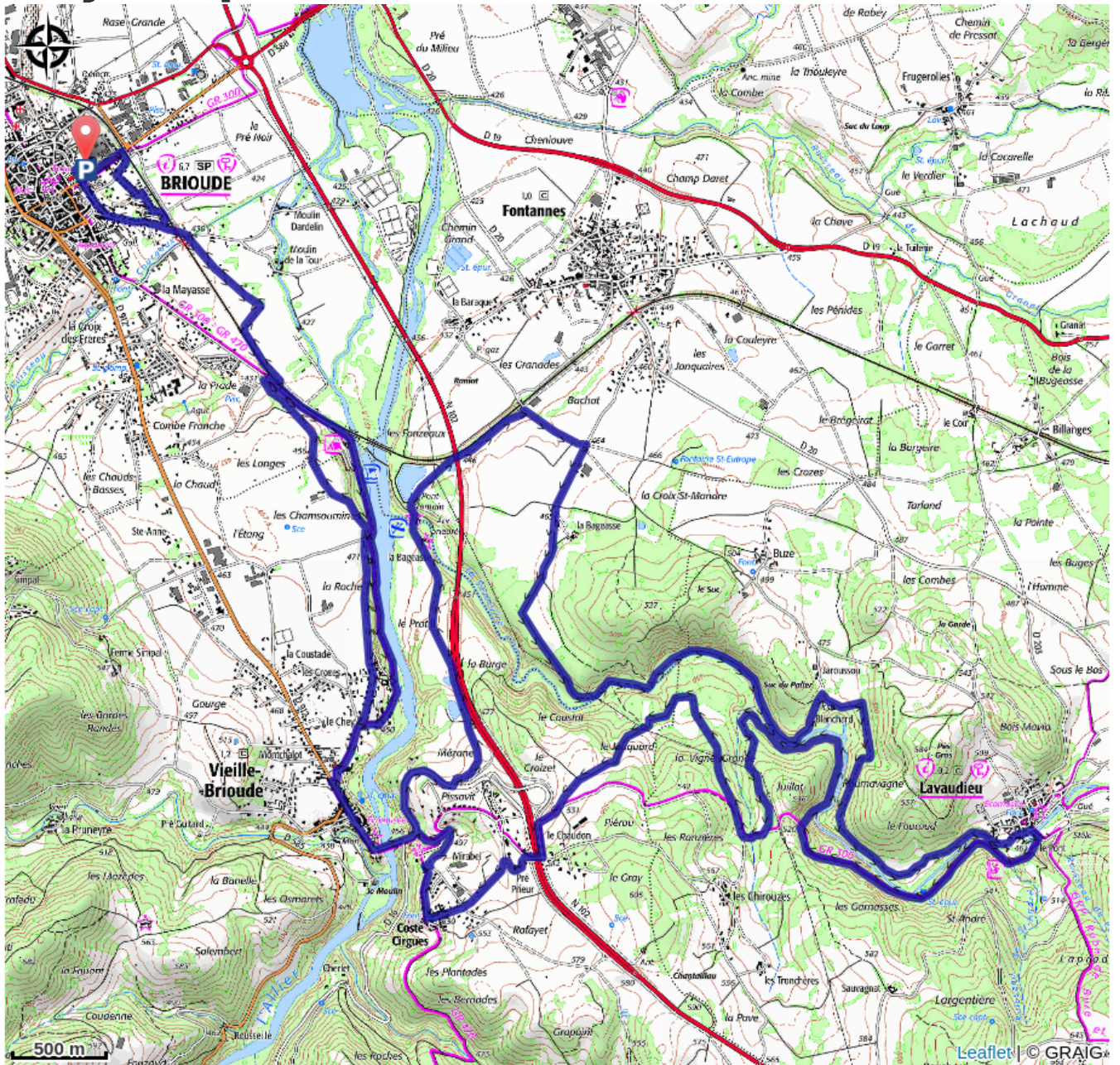
4. Lavaudieu

Altimetric profile



Min elevation 423 m Max elevation 540 m

On your path...



All useful information

How to come ?

Access

50 minutes au Nord-Ouest du Puy-en-Velay

Advised parking

Parking Centre Historique