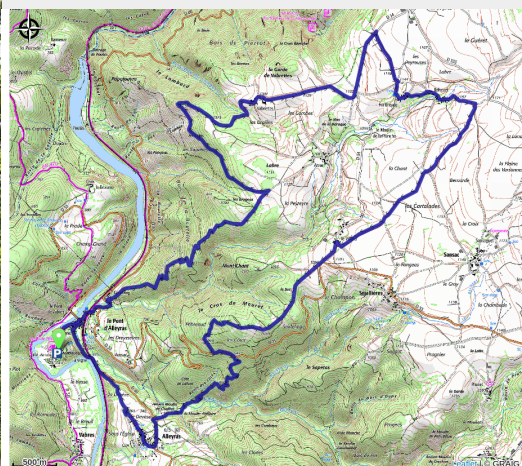


Les Grands Moulins

Gorges de l'Allier - Alleyras



(MAZET_OT)



Parcours sportif présentant un fort dénivelé pour une petite distance. Composé de chemins plutôt roulants, cet itinéraire est plus endurant que technique. En terme paysager et patrimonial, c'est le régal du regard.

L'énergie verte :

Le territoire de Cayres Pradelles est très engagé sur les énergies renouvelables. Outre les éoliennes de Saint Jean Lachalm, observables depuis le parcours, plusieurs projets photovoltaïques se sont développés sur les toitures des exploitations agricoles. Les objectifs de cette démarche sont de valoriser les énergies renouvelables en permettant également aux agriculteurs et au territoire de bénéficier de retombées financières.

Useful information

Practice : Mountain Bike

Duration : 2 h

Length : 21.6 km

Trek ascent : 860 m

Difficulty : Hard

Type : Loop

Themes : VTT

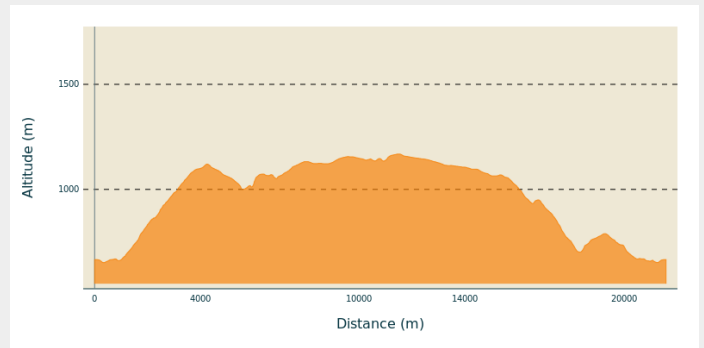
Trek

Departure : Le Pont d'Alleyras

Arrival : Le Pont d'Alleyras

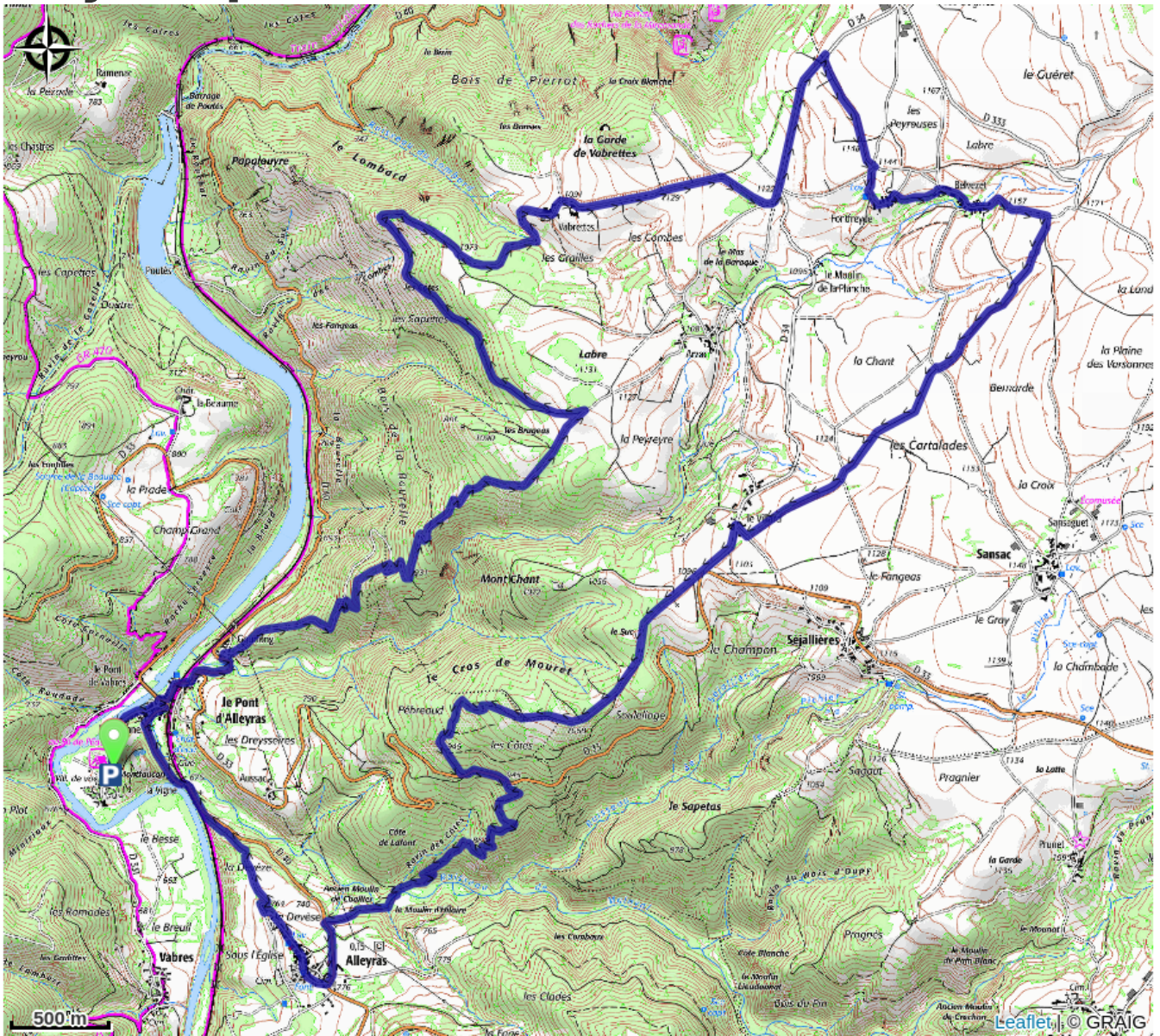
Cities : 1. Alleyras
2. Saint-Jean-Lachalm

Altimetric profile



Min elevation 651 m Max elevation 1168 m

On your path...



All useful information

How to come ?

Access

40 minutes au Sud-Ouest du Puy-en-Velay

Advised parking

Proche du village vacances