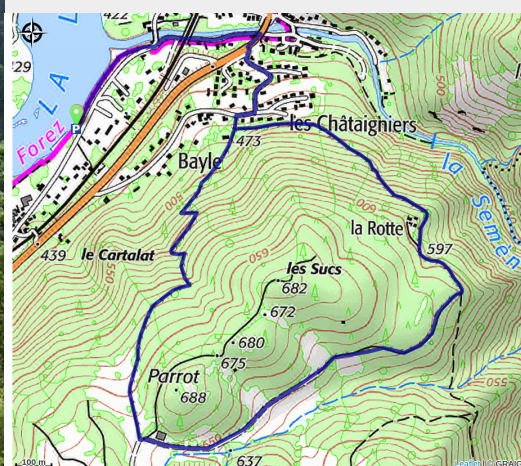


T30 - Le Tour des Sucs

Gorges de la Loire - Aurec-sur-Loire



Sillonnant les sommets (OT Loire Semène)



Ce court circuit vous permettra de vous frotter aux sentiers techniques en pénétrant dans les sauvages gorges de la Semène. Au retour, la descente vous offrira une belle ouverture paysagère sur les gorges de la Loire, mais regardez tout de même où vous mettez les pieds.

Useful information

Practice : Trail

Duration : 30 min

Length : 5.5 km

Trek ascent : 245 m

Difficulty : Very easy

Type : Loop

Themes : Trail

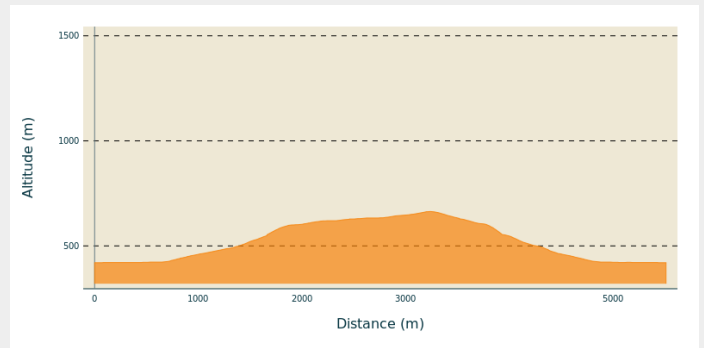
Trek

Departure : Aurec-sur-Loire

Arrival : Aurec-sur-Loire

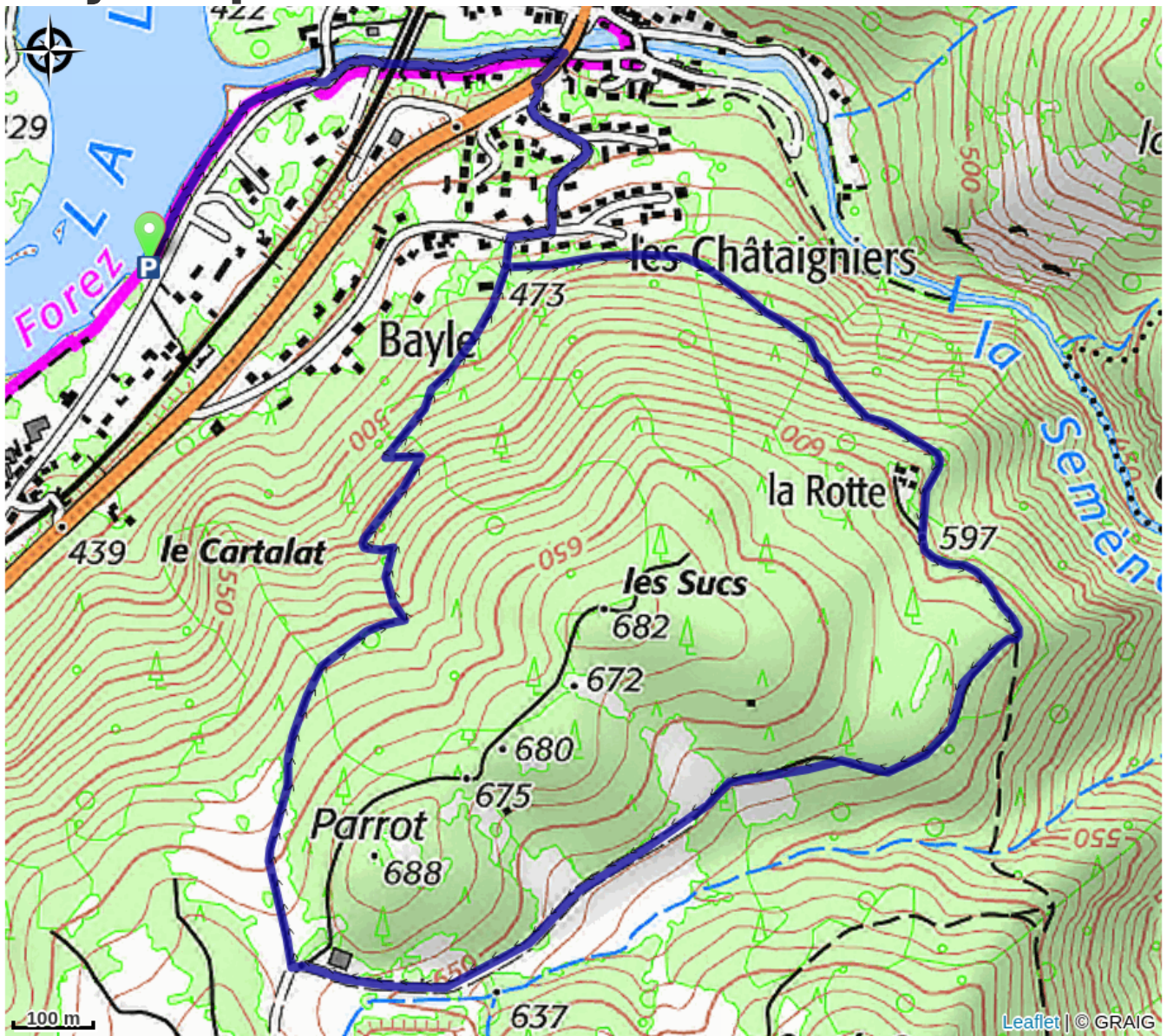
Cities : 1. Aurec-sur-Loire

Altimetric profile



Min elevation 420 m Max elevation 664 m

On your path...



All useful information

How to come ?

Access

30 minutes au Nord de Yssingeaux

Advised parking

Parking Route de Saint-Paul, Aurec-sur-Loire