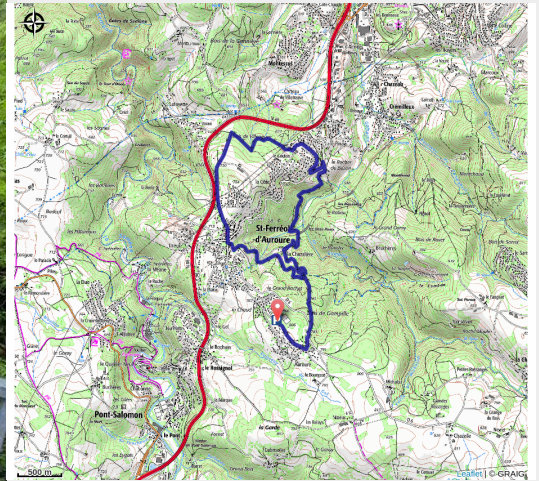


T33 - Les onze ponts

Gorges de la Loire - Saint-Ferréol-d'Auroure



Au-dessus des eaux (OT Loire Semène)



Ce parcours au profil particulier vous propose de partir d'un point haut pour descendre jusqu'au majestueux viaduc ferroviaire des onze ponts, qui enjambe la vallée de la Gampille. La remontée progressive jusqu'au bourg de Saint-Ferréol s'effectue par une courte portion de route (prudence) et par le bois de Villeneuve. Il ne vous restera plus qu'à vous hisser par le chemin pentu du début jusqu'à votre point de départ.

Useful information

Practice : Trail

Duration : 1 h

Length : 9.8 km

Trek ascent : 380 m

Difficulty : Very easy

Type : Loop

Themes : Trail

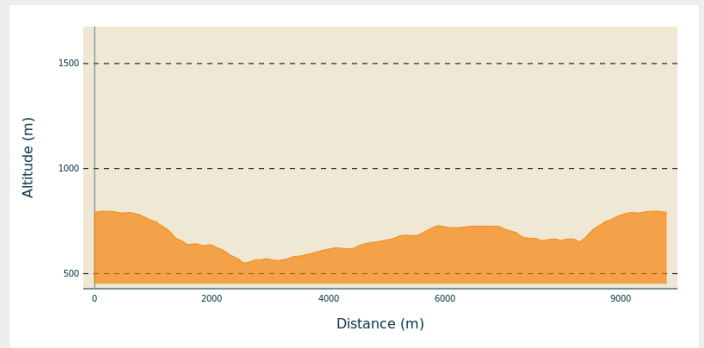
Trek

Departure : Saint-Ferréol-d'Auroure

Arrival : Saint-Ferréol-d'Auroure

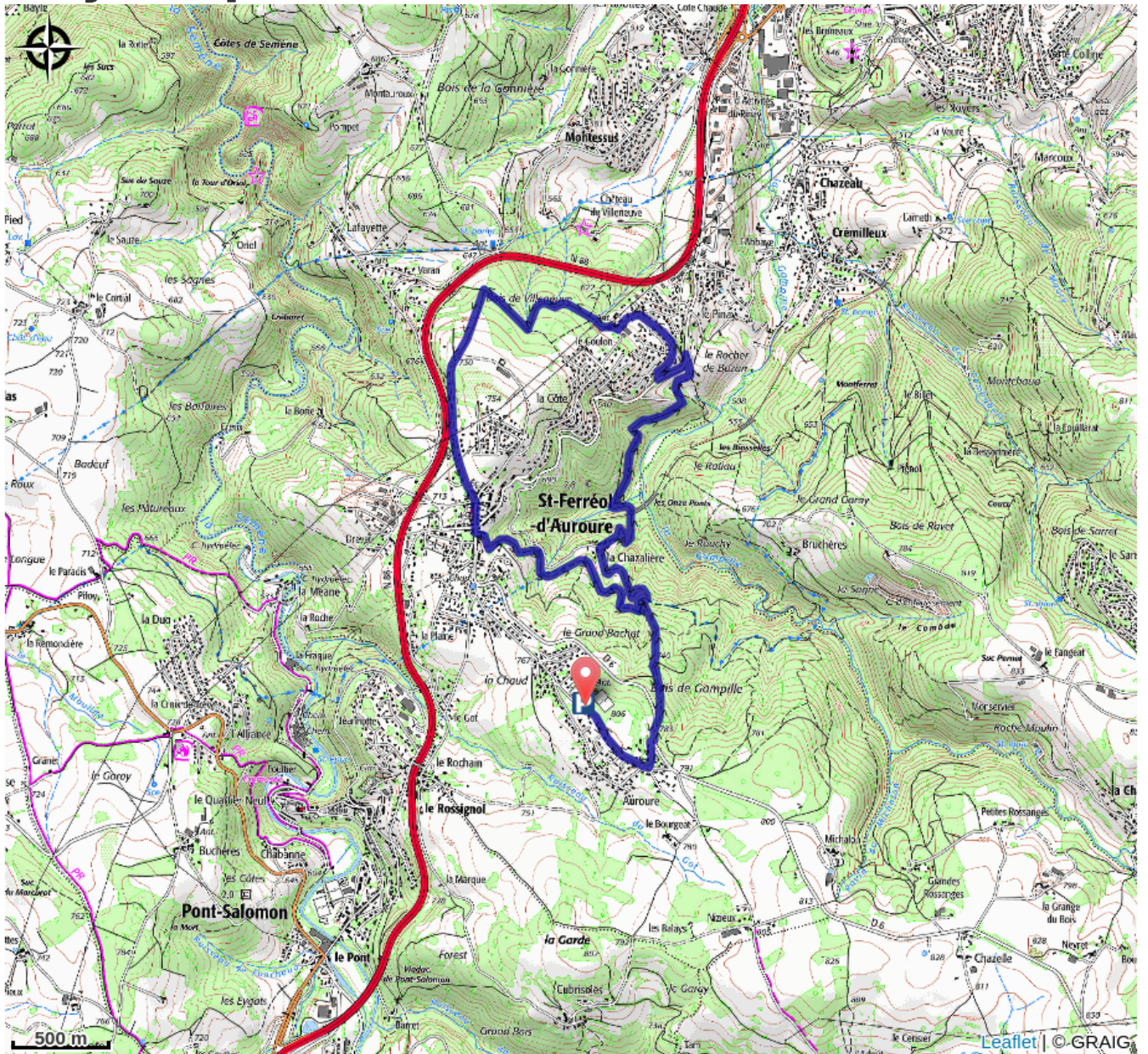
Cities : 1. Saint-Ferréol-d'Auroure

Altimetric profile



Min elevation 552 m Max elevation 798 m

On your path...



All useful information

How to come ?

Access

25 minutes au Nord-Ouest de Yssingeaux

Advised parking

Parking du Complexe Sportif du Mont, Saint-Ferréol-d'Auroure