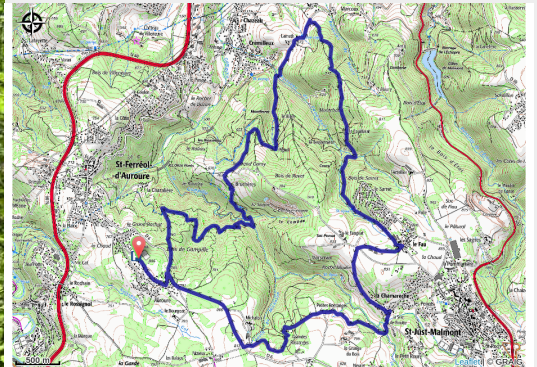


# T34 - La Gampille

Gorges de la Loire - Saint-Ferréol-d'Auroure



Descente effrénée dans la forêt (OT Loire Semène)



*La première descente de ce circuit donne le ton : la pente abrupte et technique vous mène jusqu'à la traversée pas toujours aisée de la Gampille. Votre cœur va s'emballer dans la montée qui suivra mais ce n'est qu'un début. Profitez du replat pour admirer l'unité d'habitation imaginée par Le Corbusier, trônant sur sa colline. La descente roulante et la courte partie goudronnée qui suivent vous guident vers le point bas du circuit. S'ensuivent les deux difficultés majeures du parcours, entrecoupées d'un magnifique sentier forestier cheminant à travers les ruines de la Fouillarat.*

## Useful information

Practice : Trail

Duration : 2 h

Length : 16.4 km

Trek ascent : 640 m

Difficulty : Medium

Type : Loop

Themes : Trail

# Trek

**Departure** : Saint-Ferréol d'Auroure

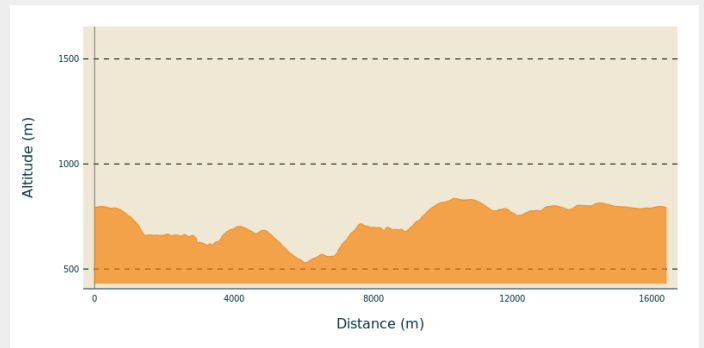
**Arrival** : Saint-Ferréol d'Auroure

**Cities** : 1. Saint-Ferréol-d'Auroure

2. Saint-Just-Malmont

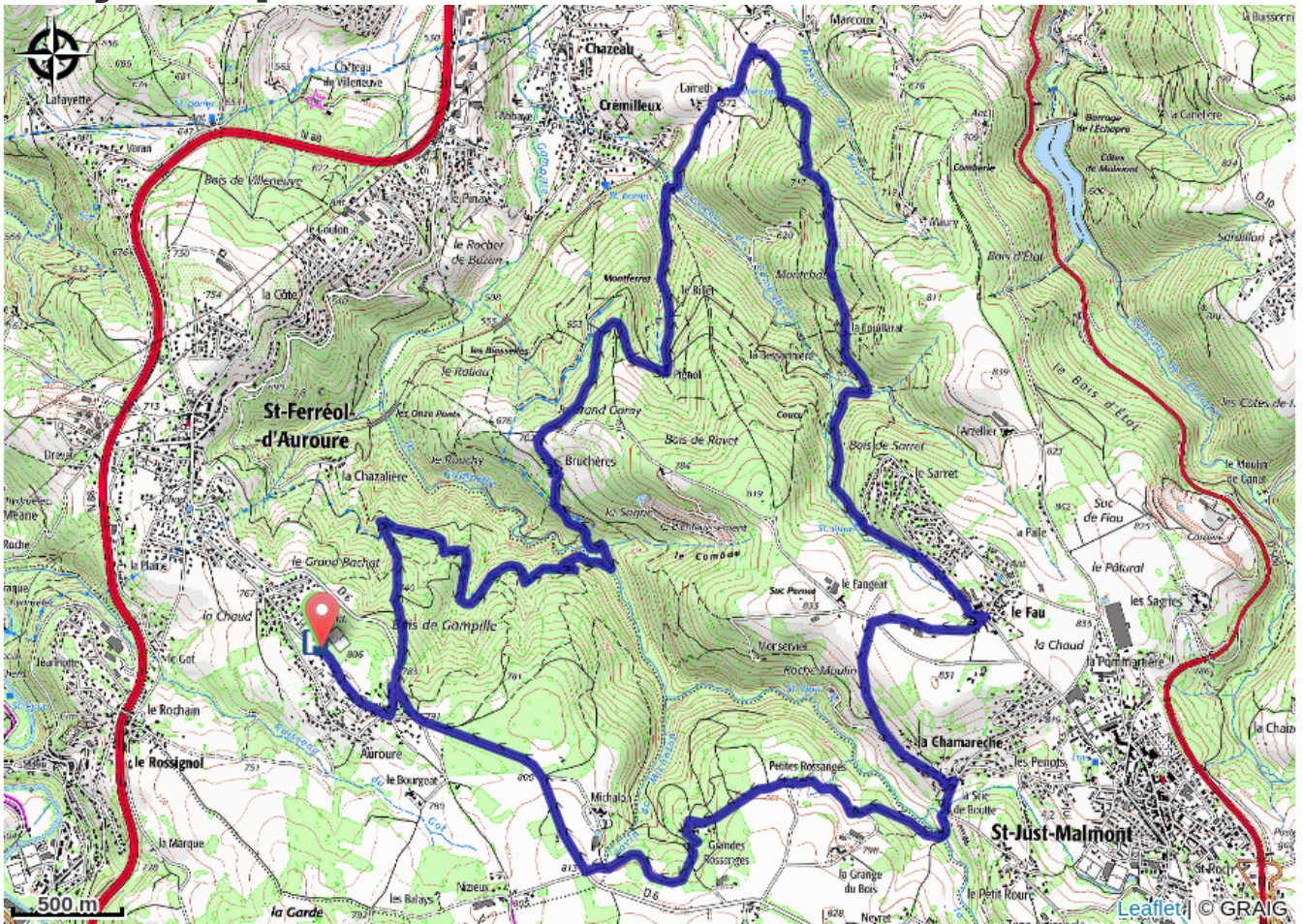
3. Saint-Didier-en-Velay

## Altimetric profile



Min elevation 530 m Max elevation 837 m

# On your path...



# All useful information

## How to come ?

### Access

25 minutes au Nord-Ouest de Yssingeaux

### Advised parking

Parking du Complexe Sportif du Mont, Saint-Ferréol-d'Auroure