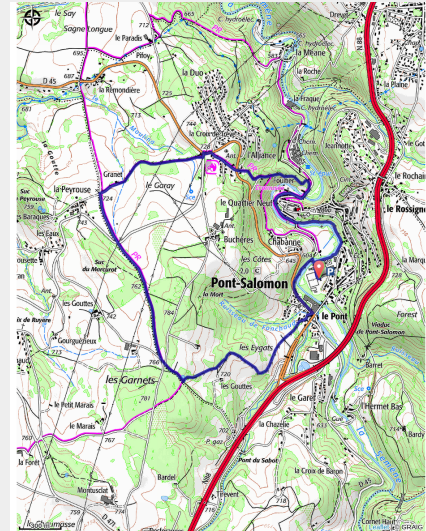


# T35 - La Vallée des Forges

Gorges de la Loire - Pont-Salomon



Trail en pleine nature (OT Loire Semène)



*Longez la tranquille Semène dès les premiers hectomètres de ce parcours et traversez les anciens logements ouvriers ainsi que les ateliers de ce qui fut un haut lieu français de la fabrication de faux. Vous pourrez vous extraire de la vallée de la Semène au prix d'un effort soutenu. La deuxième partie du circuit vous ramènera à votre point de départ par une longue descente qui vous offrira une vue dégagée sur la vallée de la Semène et ses ouvrages d'art.*

## Useful information

Practice : Trail

Duration : 45 min

Length : 6.9 km

Trek ascent : 210 m

Difficulty : Very easy

Type : Loop

Themes : Trail

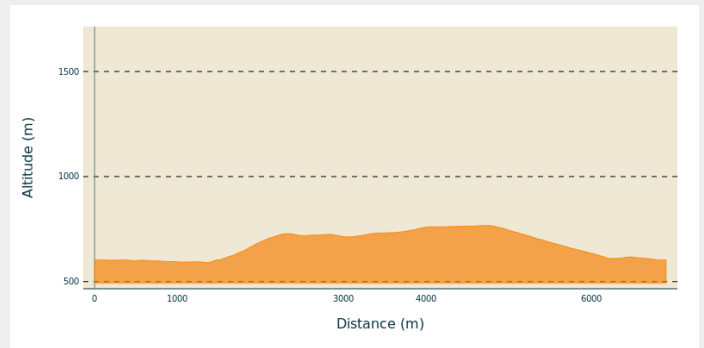
# Trek

**Departure** : Pont-Salomon

**Arrival** : Pont-Salomon

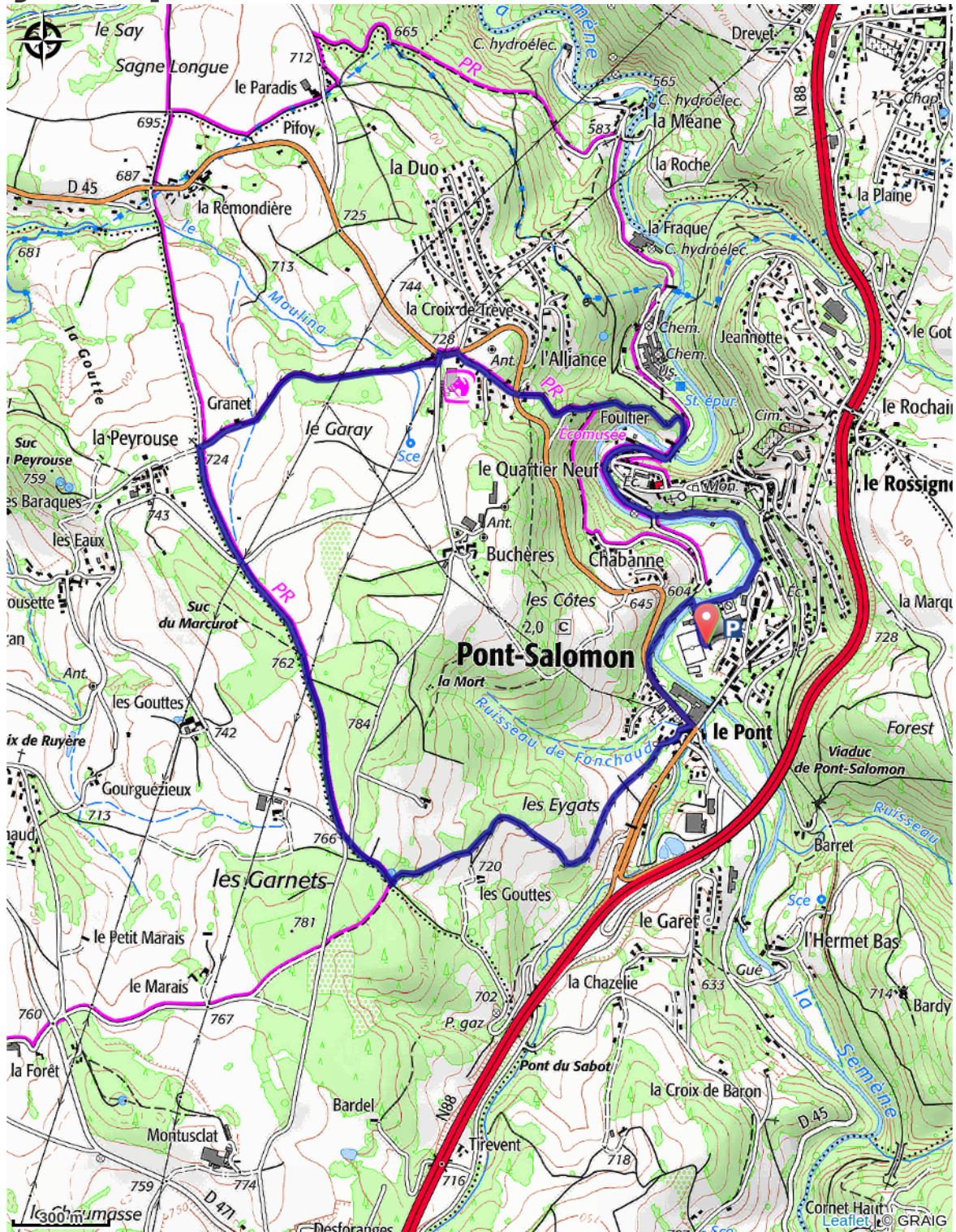
**Cities** : 1. Pont-Salomon  
2. Chapelle-d'Aurec

## Altimetric profile



Min elevation 590 m Max elevation 767 m

# On your path...



# All useful information

## How to come ?

### Access

20 minutes au Nord-Ouest de Yssingeaux

### Advised parking

Gymnase, Rue des Acacias, Pont-Salomon