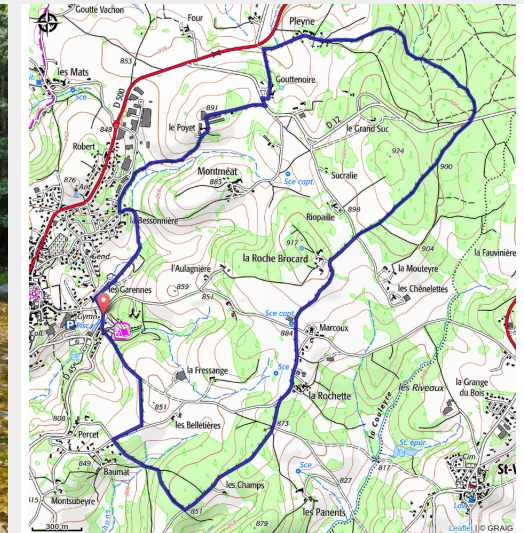


# T40 - Le Bois de Bramard

Saint-Didier-en-Velay



Course aquatique (OT Loire Semène)



*Ce parcours vous propose une grande diversité de paysages et de revêtements pour un kilométrage réduit. La première partie du parcours vous amènera à travers champs et hameaux agricoles jusqu'au profond bois de Bramard. Une fois sorti de la forêt, vous foulerez une agréable route de campagne. Une dernière descente boisée, une ultime montée et vous retrouverez le chemin du retour.*

## Useful information

Practice : Trail

Duration : 49 min

Length : 9.2 km

Trek ascent : 224 m

Difficulty : Very easy

Type : Loop

Themes : Trail

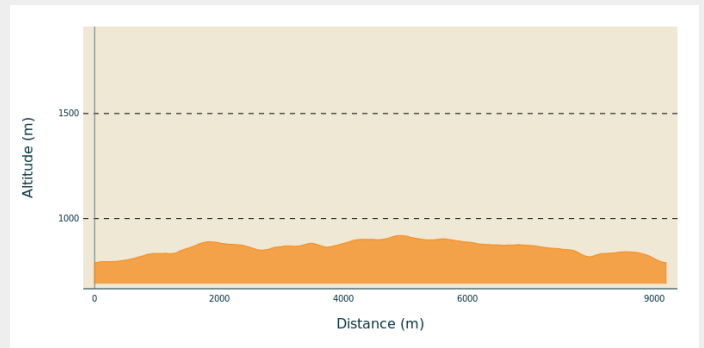
# Trek

**Departure** : Saint-Didier-en-Velay

**Arrival** : Saint-Didier-en-Velay

**Cities** : 1. Saint-Didier-en-Velay

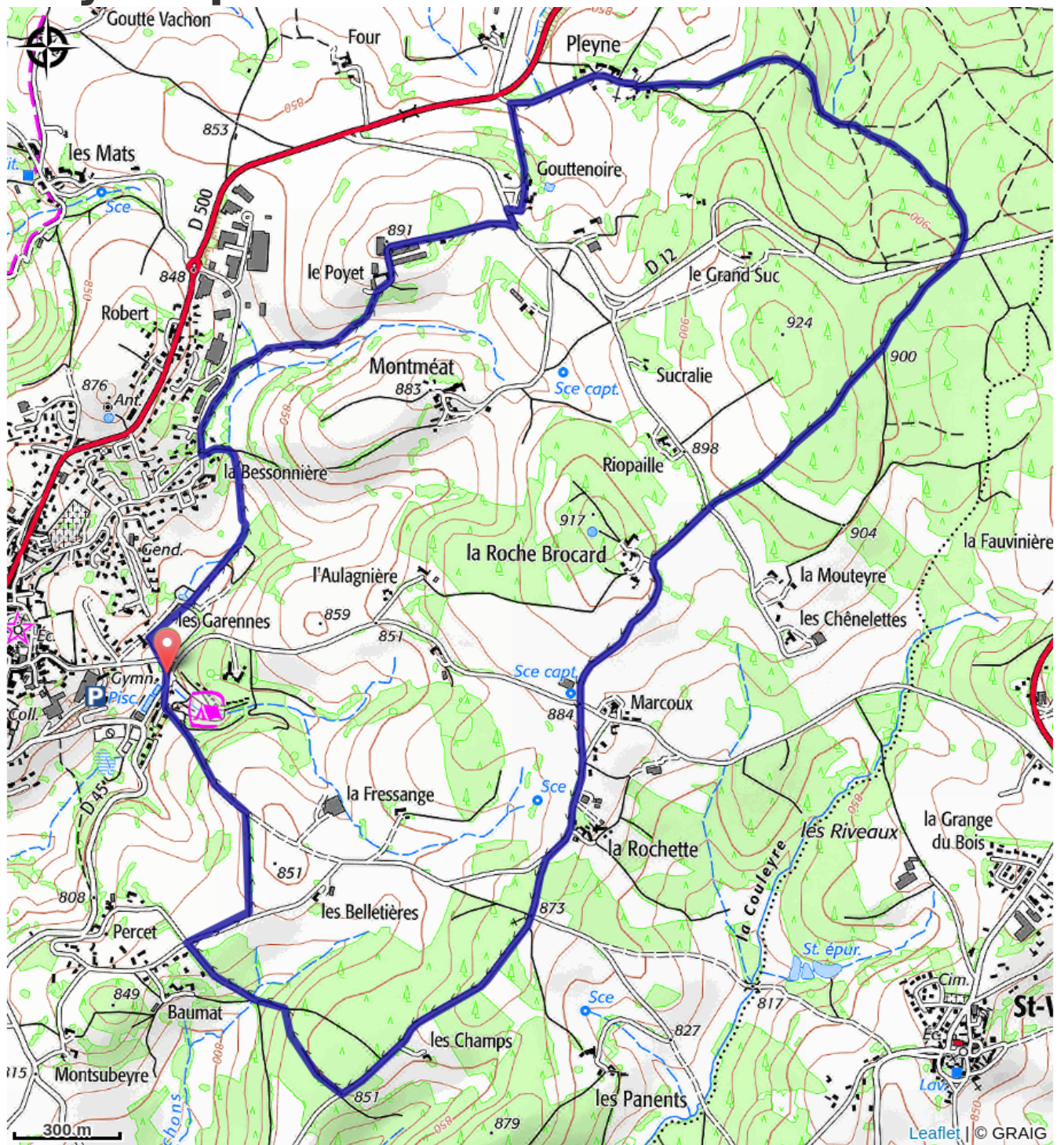
## Altimetric profile



Min elevation 790 m Max elevation 919 m



# On your path...



# All useful information

## How to come ?

### Access

25 minutes au Nord-Ouest de Yssingeaux

### Advised parking

Proche du Complexe Sportif la Péchoire, Saint-Didier-en-Velay