

# Le Malmontais

Saint-Just-Malmont



Défier les sentiers forestiers (OT Loire Semène)



*Unique circuit sur la commune de Saint-Just-Malmont, cet itinéraire praticable par tous, vous permettra de découvrir les hauteurs de notre territoire. Au départ du hameau de Malmont, vous arpenterez les sous-bois de la commune. Gardez-en sous la pédale, pour rejoindre l'arrivée, une sacrée montée vous attend !*

## Useful information

Practice : Mountain Bike

Length : 14.2 km

Trek ascent : 369 m

Difficulty : Easy

Type : Loop

Themes : VTT

Au détour de ruelles, la Maison du Passementier vous ouvre ses portes. Découvrez le quotidien des fabricants de rubans du 19ème siècle en explorant leur lieu de vie. Une fois à l'intérieur, de nombreux objets sont à retrouver ; un grand métier à tambour, un ourdissoir à main ou encore une canetière.

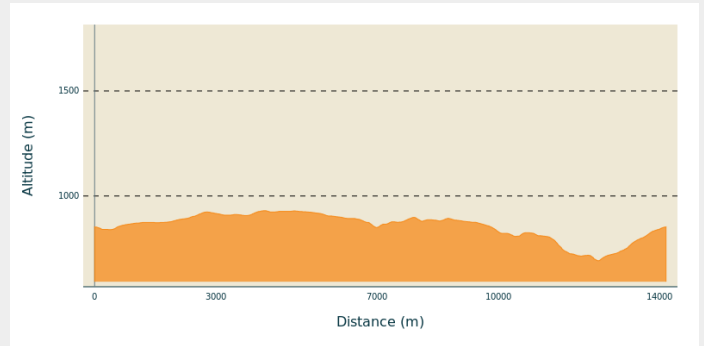
# Trek

**Departure** : Saint-Just-Malmont

**Arrival** : Saint-Just-Malmont

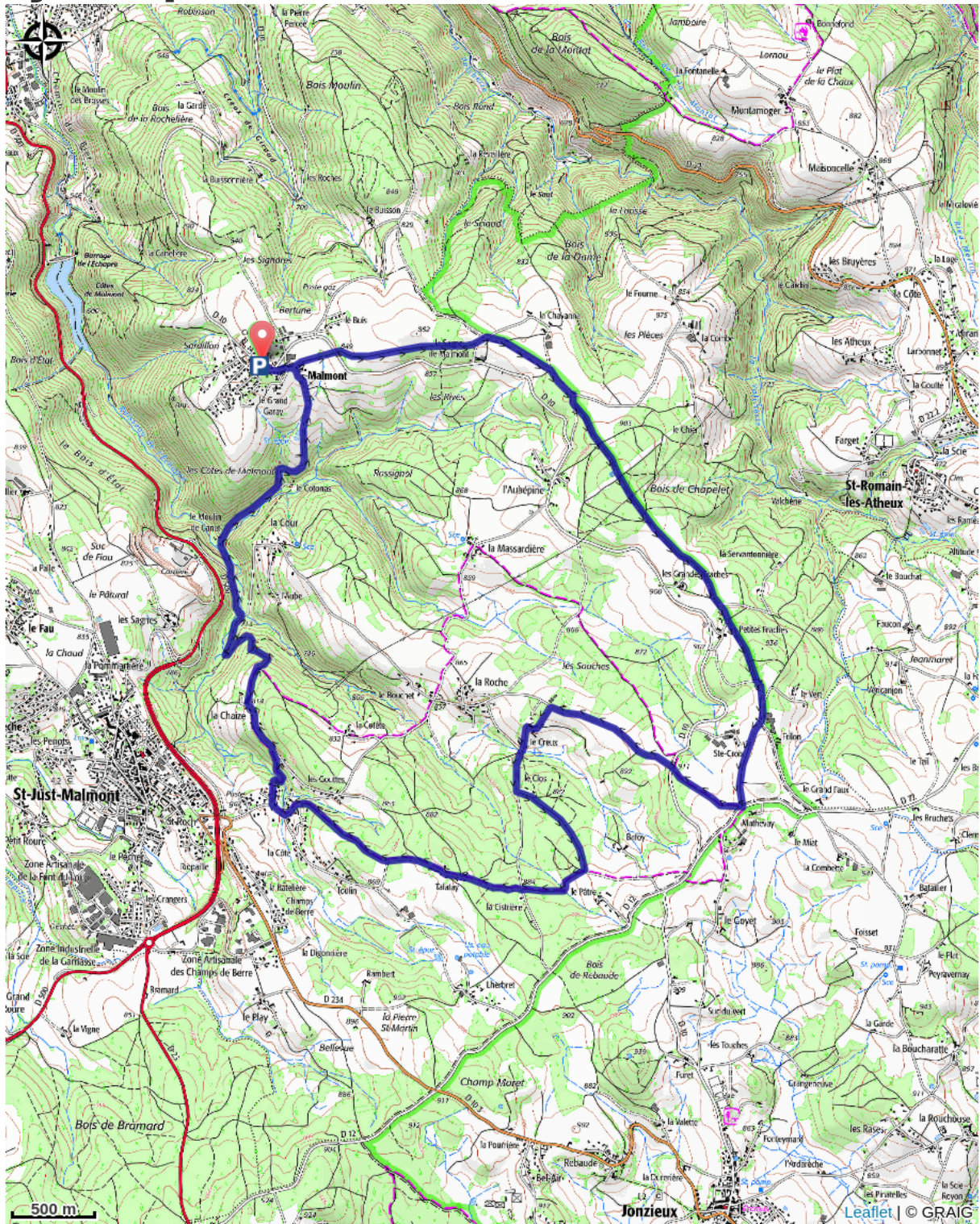
**Cities** : 1. Saint-Just-Malmont

## Altimetric profile



Min elevation 692 m Max elevation 930 m

# On your path...



# All useful information

## How to come ?

### Access

35 minutes au Nord-Ouest de Yssingeaux

### Advised parking

Parking Rue Chanoine Paulin, Malmont