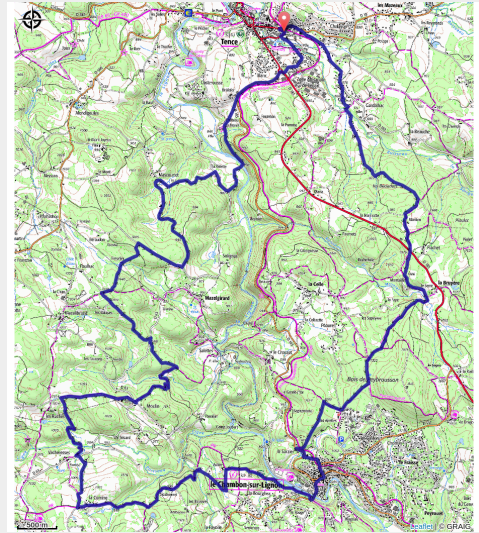


# T53 - Les Gorges du Lignon

Montagne de Haute-Loire - Tence



Le Lignon entre Le Chambon-sur-Lignon et Tence (Luc Olivier)



*Ce parcours de 26km vous permettra de surplomber les gorges du Lignon, classées zone Natura 2000.*

**Le Lignon** prend sa source au pied du Mont Mézenc à 1525m d'altitude. Rivière riche et diversifiée avec une eau acide coulant sur un lit basaltique et granitique, ce cours d'eau se jette dans la Loire à Pont de Lignon après 85 kilomètres.

## Useful information

Practice : Trail

Duration : 3 h

Length : 26.7 km

Trek ascent : 659 m

Difficulty : Medium

Type : Loop

Themes : Trail

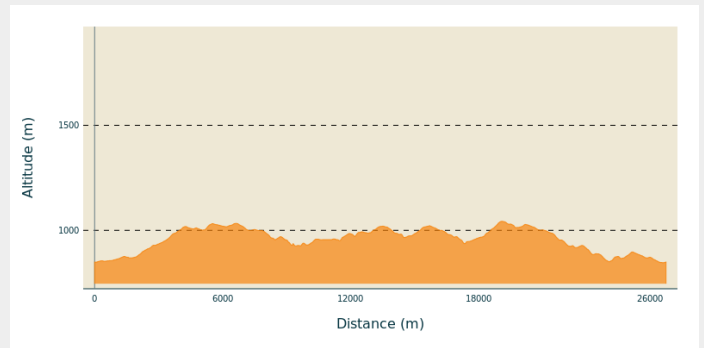
# Trek

**Departure** : Tence

**Arrival** : Tence

**Cities** : 1. Tence  
2. Chambon-sur-Lignon  
3. Mazet-Saint-Voy

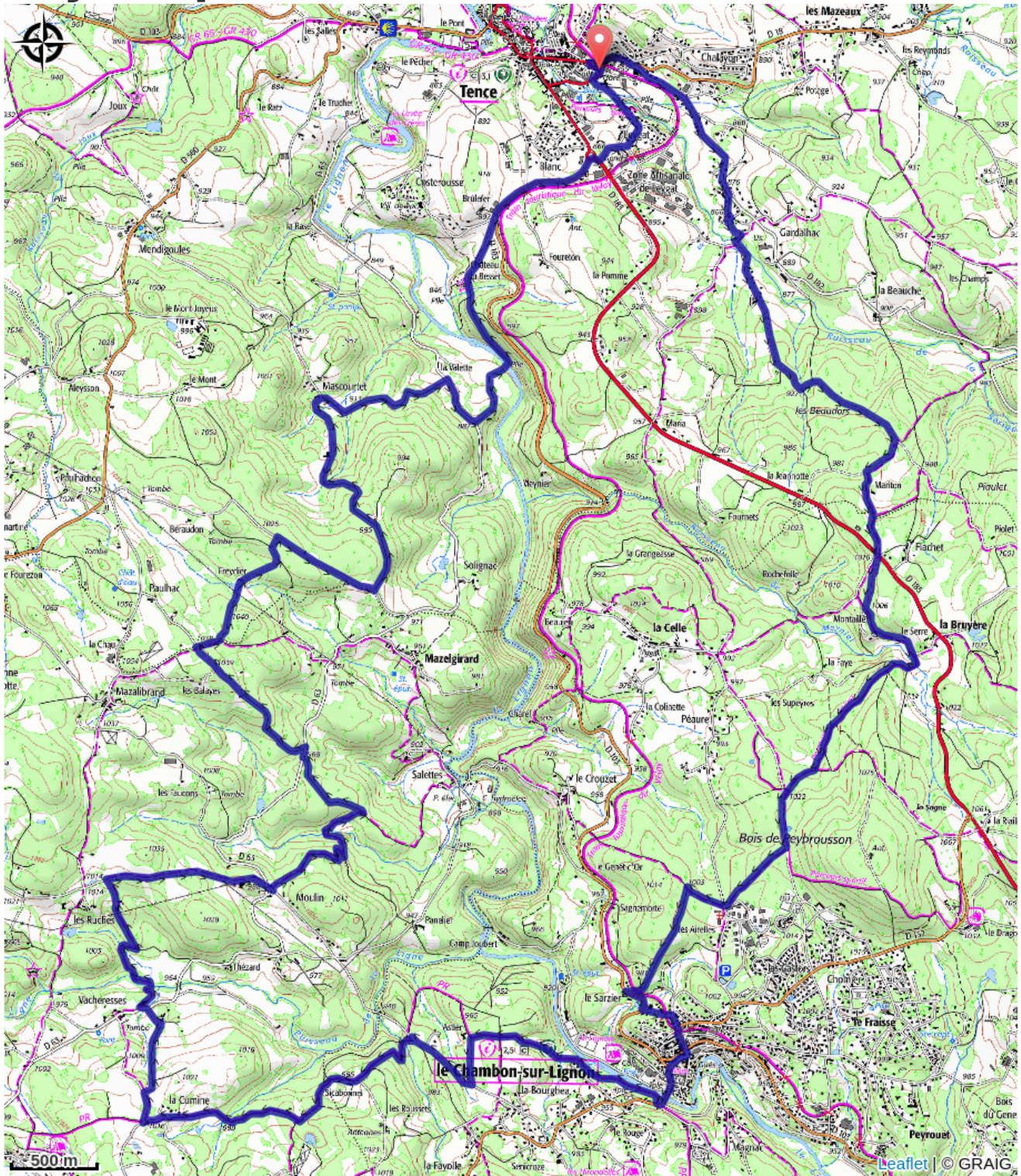
## Altimetric profile



Min elevation 846 m Max elevation 1043 m



# On your path...



# All useful information

## How to come ?

### Access

20 minutes à l'Ouest de Yssingeaux

### Advised parking

Gare du Velay Express, Tence