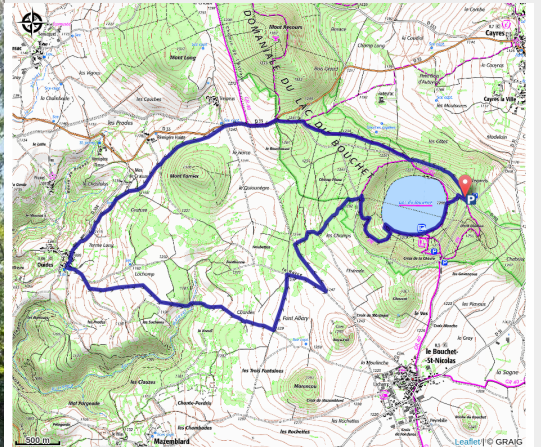


T56 - Les pistes volcaniques

Cayres



Trail sur le plateau du Devès (Morgane Desfont)



Aux environs du lac volcanique du Bouchet, vous arpenterez les pistes en pouzzolane typiques de la région jusqu'au charmant village de Ouïdes. Vous ne pourrez pas rester insensible à la diversité des paysages, au calme de la forêt du Lac du Bouchet et aux vues sur le plateau de la Margeride

Useful information

Practice : Trail

Duration : 1 h 40

Length : 14.2 km

Trek ascent : 302 m

Difficulty : Easy

Type : Loop

Themes : Trail

Trek

Departure : Lac du Bouchet

Arrival : Lac du Bouchet

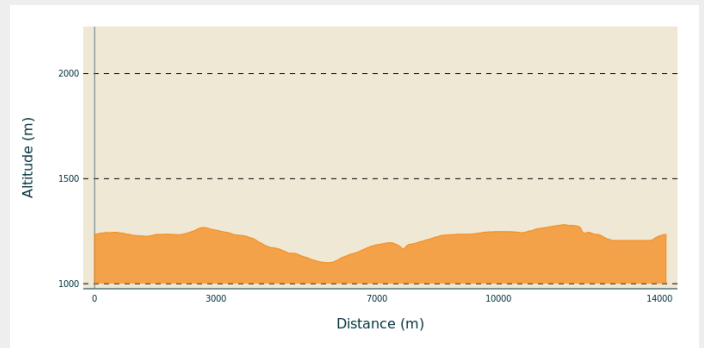
Cities : 1. Cayres

2. Ouides

3. Saint-Jean-Lachalm

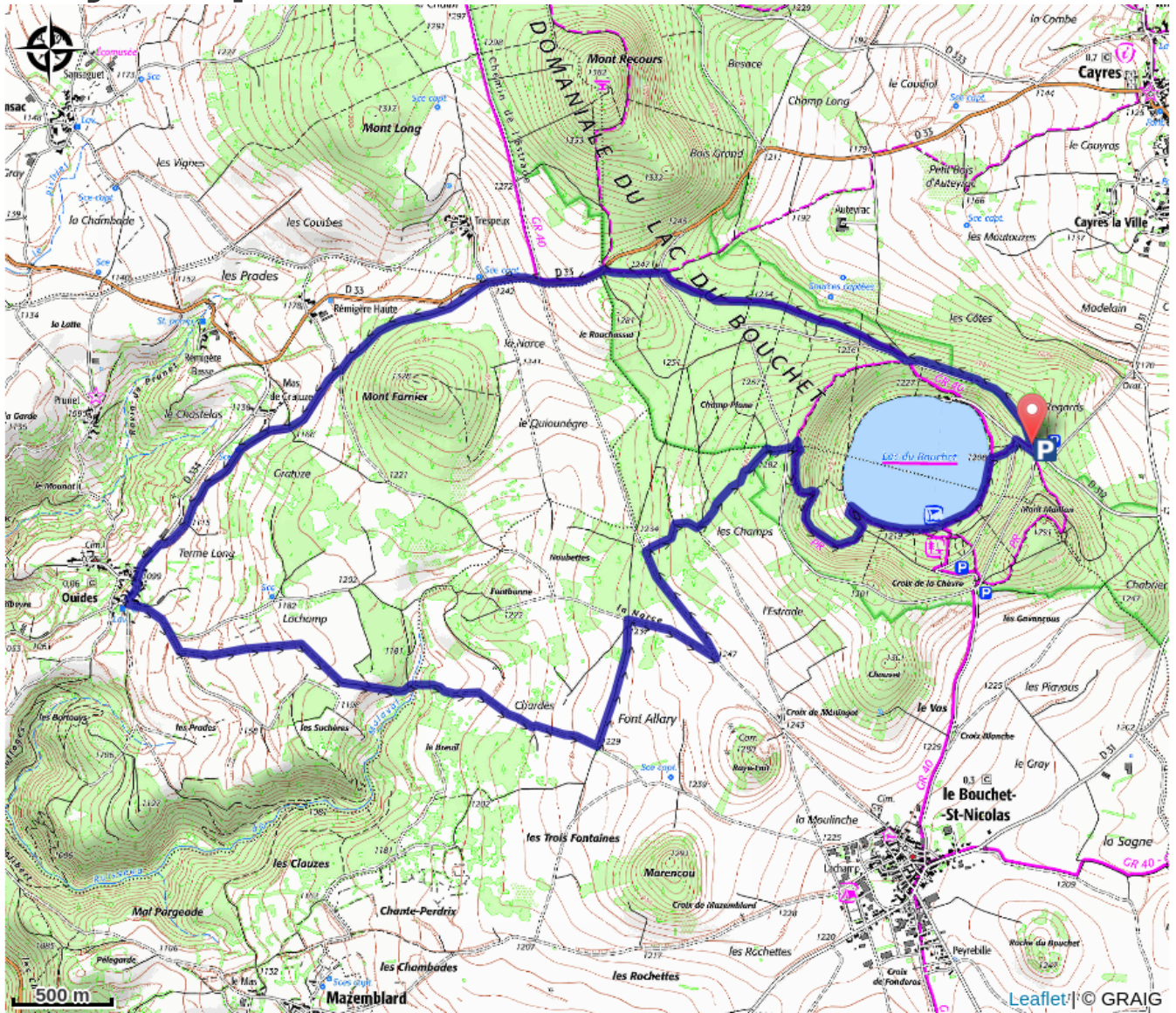
4. Bouchet-Saint-Nicolas

Altimetric profile



Min elevation 1100 m Max elevation 1281 m

On your path...



All useful information

How to come ?

Access

Le Lac du Bouchet se trouve à 30 minutes au Sud-Ouest du Puy-en-Velay. Depuis la Maison de Site du Lac du Bouchet, WC, point d'eau, espace d'interprétation. Parking gratuit de Très Regards à proximité immédiate. Stationnement autorisé des camping-cars en journée. Coordonnées GPS : 44,909°N, 3,798°E

Advised parking

Parking proche de la Maison de Site du Lac du Bouchet