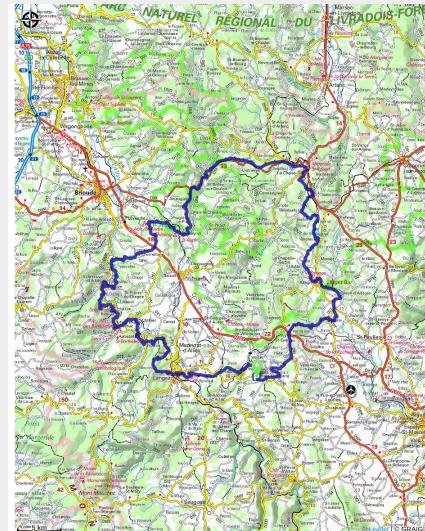
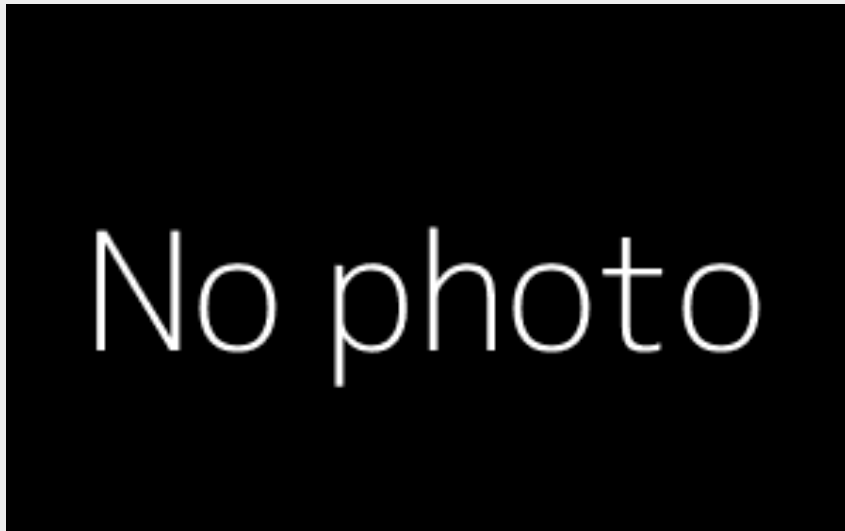


La Caracolade

Velay - Siaugues-Sainte-Marie



La caracolade est une itinérance équestre de 5 jours au cœur de l'Auvergne. Voyagez entre les gorges volcaniques, les abbayes romanes et les gorges sauvages de l'Allier !

La Caracolade : Une Aventure Équestre au Cœur du Massif Central !

Plongez dans une aventure unique avec La Caracolade ! Ce circuit équestre vous invite à caracoler sur un itinéraire magnifique au cœur du Massif Central.

La Caracolade commence sur le plateau volcanique du Devès et serpente entre les gorges, ces anciens volcans érodés qui confèrent au paysage du Velay toute sa douceur.

Bien ancré dans vos étriers, vous pénétrerez ensuite dans les forêts de conifères du plateau granitique, où se cache l'énigmatique abbaye de La Chaise-Dieu.

Useful information

Practice : Horse

Duration : 5 days

Length : 143.8 km

Trek ascent : 3865 m

Difficulty : Medium

Type : Loop

Themes : Randonnée équestre / balade à cheval

Trek

Departure : Siaugues Saint-Romain

Arrival : Siaugues Saint-Romain

Markings :  Piste équestre

Cities : 1. Siaugues-Sainte-Marie

2. Vissac-Auteyrac

3. Vazeilles-Limandre

4. Fix-Saint-Geney

5. Vernassal

6. Céaux-d'Allègre

7. Allègre

8. Monlet

9. Sembadel

10. Bonneval

11. Chaise-Dieu

12. Chapelle-Geneste

13. Connangles

14. Cistrières

15. Saint-Didier-sur-Doulon

16. Javaugues

17. Frugières-le-Pin

18. Domeyrat

19. Lavaudieu

20. Chomette

21. Vieille-Brioude

22. Saint-Privat-du-Dragon

23. Saint-Ilpize

24. Villeneuve-d'Allier

25. Blassac

26. Lavoûte-Chilhac

27. Chilhac

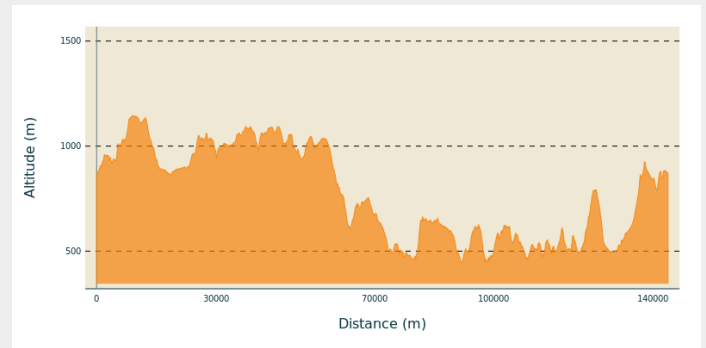
28. Aubazat

29. Mazeyrat-d'Allier

30. Langeac

31. Saint-Arcons-d'Allier

Altimetric profile



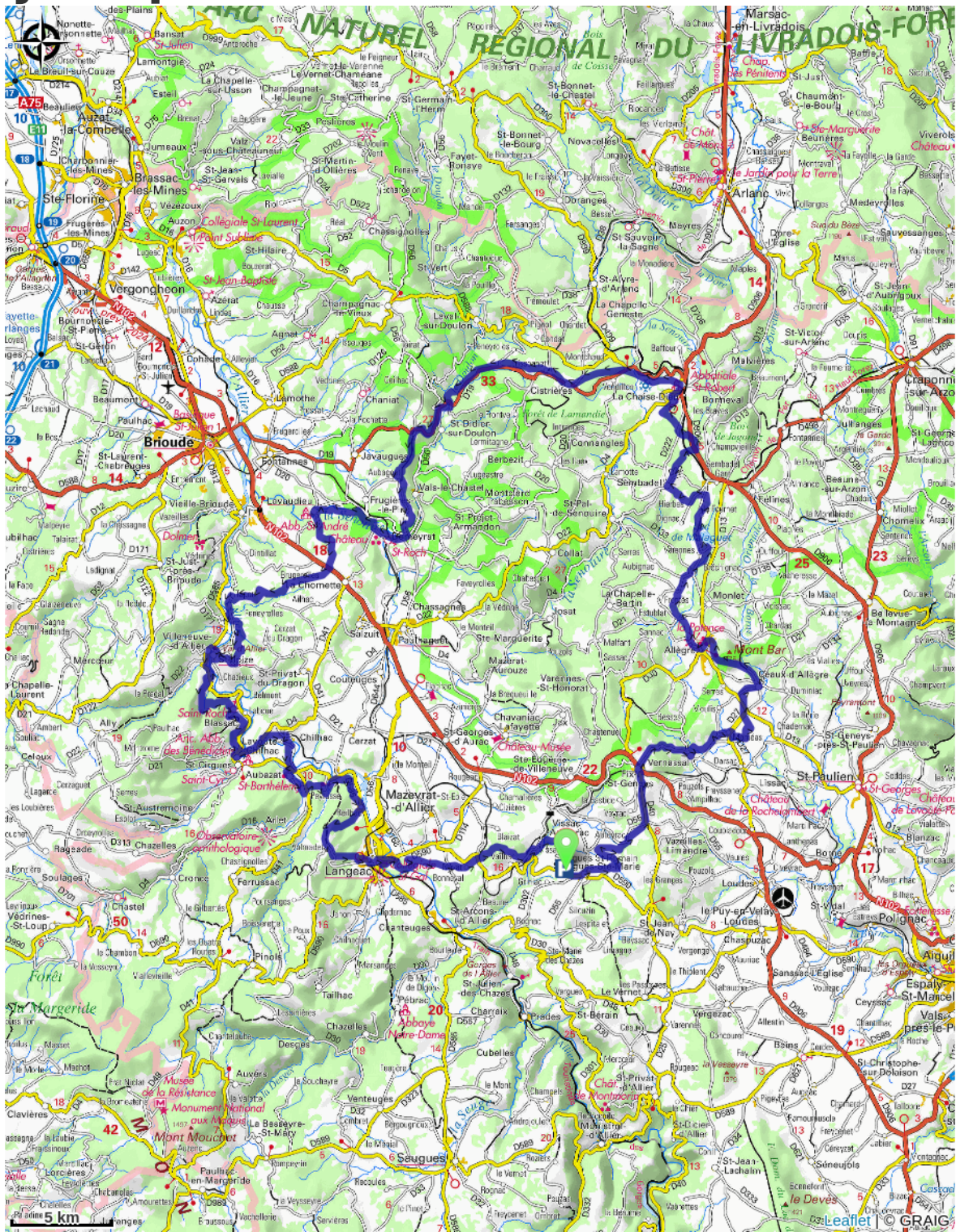
Min elevation 445 m Max elevation 1145 m

Cette boucle équestre a été imaginé sur 5 jours. Vous trouverez à chaque étape des hébergements pour les cavaliers et leur monture.

Stages :

- 1.** La Caracolade - Etape 1
26.4 km / 621 m D+ / 5 h
- 2.** La Caracolade - Etape 2
27.1 km / 604 m D+ / 4 h 30
- 3.** La Caracolade - Etape 3
35.2 km / 664 m D+ / 6 h
- 4.** La Caracolade - Etape 4
32.0 km / 1060 m D+ / 5 h
- 5.** La Caracolade - Etape 5
22.1 km / 913 m D+ / 6 h

On your path...



All useful information

How to come ?

Access

Le départ de la Caracolade se trouve au Relais de la Garde (ferme équestre) au hameau de Laniac commune de Siaugues Sainte Marie, à 30 min du Puy-en-Velay.

Advised parking

Relais de la Garde à Laniac