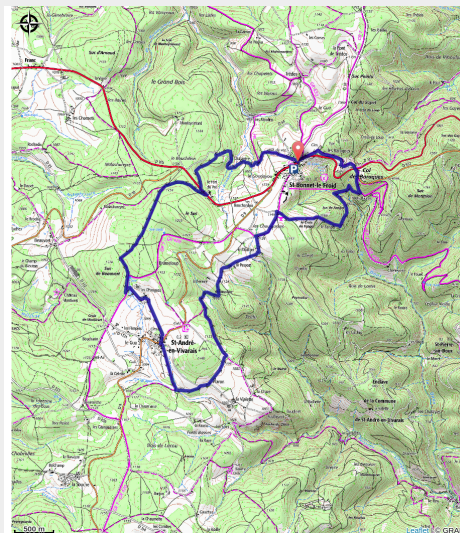


T70 - Tour de Saint Bonnet

Haut Pays du Velay - Saint-Bonnet-le-Froid



À pleine foulée sur le sentier (Morgan Desfont)



Ce circuit, un large tour de Saint-Bonnet permet de s'approprier la situation particulière d'une ligne de partage des eaux (atlantique et méditerranée), partant à l'ouest et la source de la Saint Bonnette (versant atlantique), il rejoint le Fort-du-Pré, lieu de sources naturelles à l'origine la fontaine du pré. Il remonte ensuite sur le suc de Beauvert pour redescendre vers les Effangeas, longer St André en Vivarais en Ardèche et revenir sur Saint-Bonnet-le-Froid versant méditerranéen.

Useful information

Practice : Trail

Duration : 1 h 30

Length : 13.4 km

Trek ascent : 399 m

Difficulty : Easy

Type : Loop

Themes : Trail

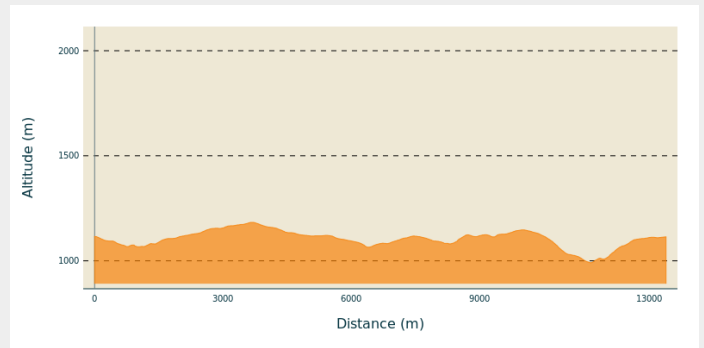
Trek

Departure : Saint-Bonnet-le-Froid

Arrival : Saint-Bonnet-le-Froid

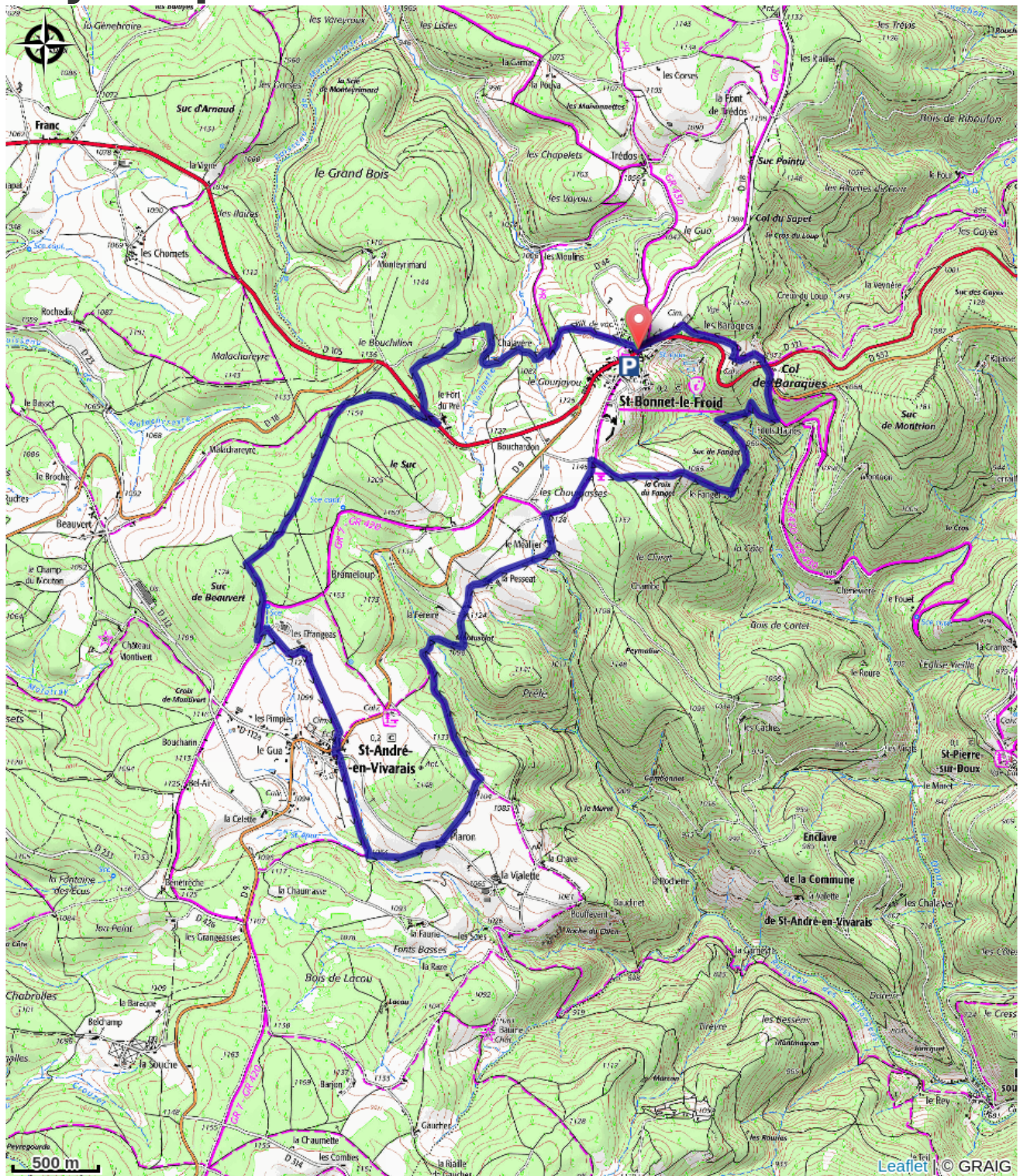
Cities : 1. Saint-Bonnet-le-Froid

Altimetric profile



Min elevation 991 m Max elevation 1183 m

On your path...



All useful information

How to come ?

Advised parking

Église de Saint-Bonnet-le-Froid