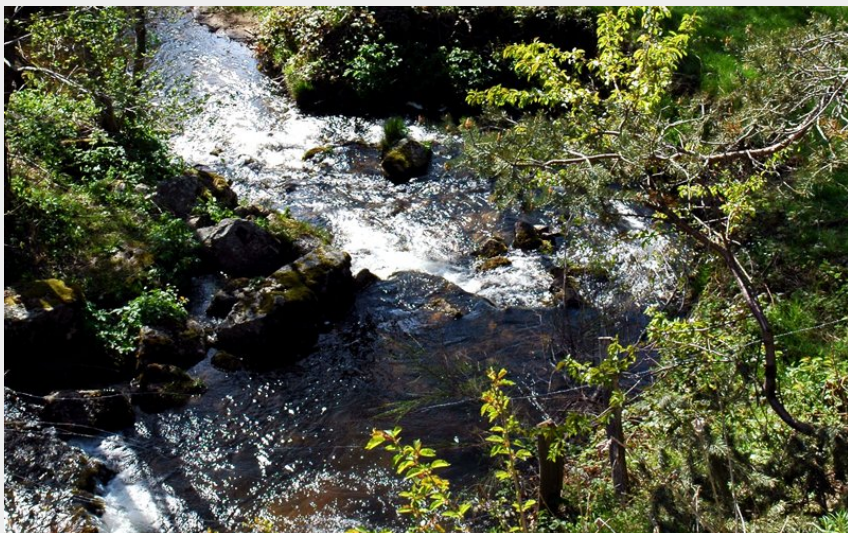
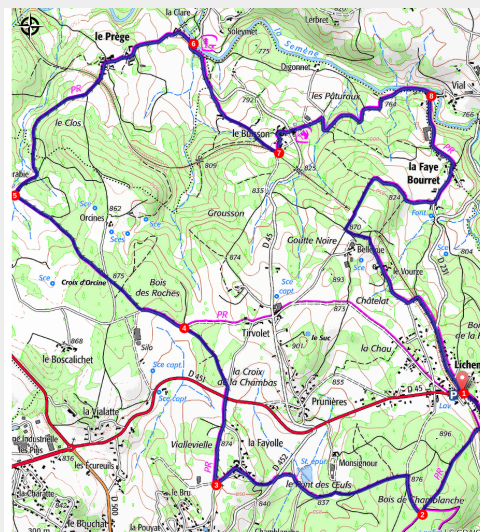


PR297 Autour du moulin de Vial

Saint-Pal-de-Mons



Ruisseau la Semène (Christian Bertholet)



En traversant des villages typiques de la région, vous découvrirez sur les rives de la Semène les anciens moulins et ateliers textiles jadis actionnés par la force hydraulique. Vous serez surpris par de remarquables maisons de maître.

Useful information

Practice : Pédestre

Duration : 3 h 30

Length : 12.6 km

Trek ascent : 324 m

Difficulty : Medium

Type : Loop

Trek

Departure : Lichemiaille (Saint-Pal-de-Mons)

Arrival : Lichemiaille

Markings : — PR

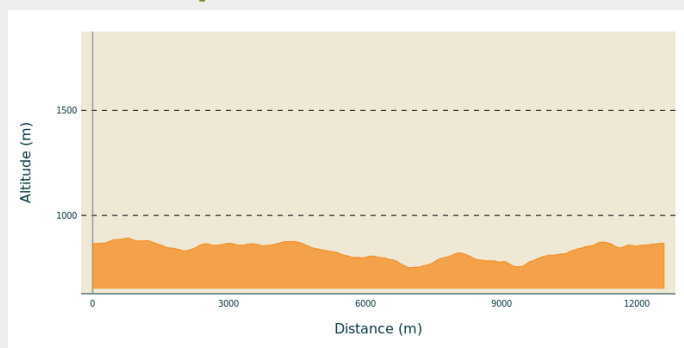
Cities : 1. Saint-Pal-de-Mons

2. Saint-Romain-Lachalm

3. Saint-Didier-en-Velay

4. Saint-Victor-Malescours

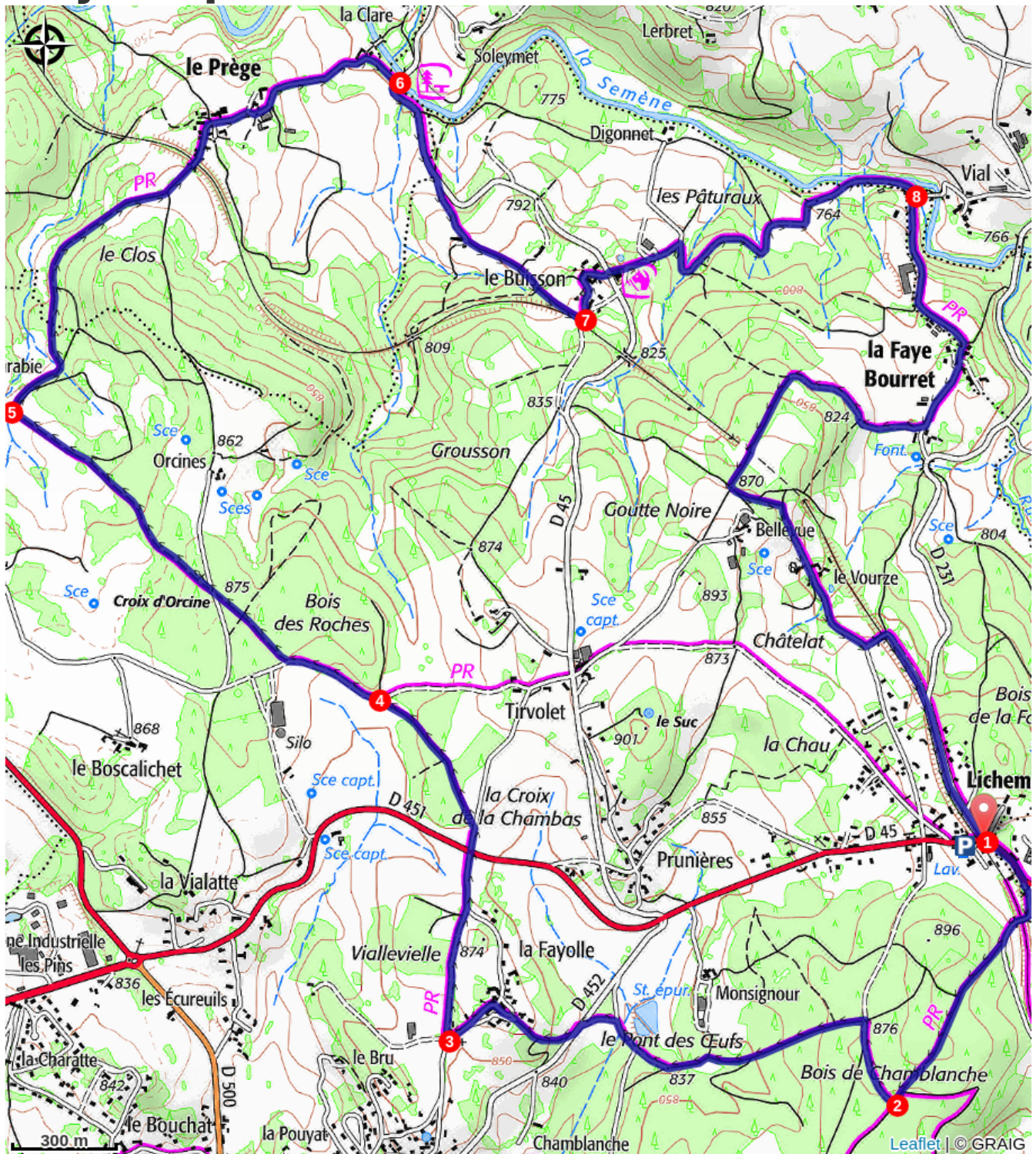
Altimetric profile



Min elevation 751 m Max elevation 892 m

1. Du vieux lavoir de Lichemiaille, traverser la voie ferrée en direction de Saint-Romain-Lachalm sur 200 m. À la croix (XVIe), prendre le chemin à droite, franchir la voie ferrée sur le pont de pierre et continuer sur le chemin qui grimpe.
2. À la clairière, virer à droite. Continuer sur 200 m pour atteindre une seconde clairière. Descendre à gauche jusqu'à la lisière du bois de Chamblanche. Partir à droite, franchir le pont des OEufs, puis à gauche, rejoindre la D 452. L'emprunter à gauche sur 20 m, la traverser (*prudence !*) pour arriver au hameau de La Fayolle. À l'entrée du village, continuer sur le chemin central puis virer à gauche en direction de la croix.
3. Prendre le chemin à droite, couper la D 451 (*prudence !*) puis se diriger sur la gauche et parvenir à un embranchement. > **Séparation du PR 296 qui part à droite.**
4. Continuer tout droit, prendre le chemin à droite, traverser la route, passer devant la croix d'Orcines et aller jusqu'à Fontarabie.
5. Avant la ferme, prendre à droite le chemin en direction du Prège, passer le pont sur la voie ferrée, traverser le hameau et continuer la route pour atteindre le moulin du Prège puis la D 45.
6. Emprunter la D 45 à droite (*prudence !*) sur 350 m et bifurquer à droite sur le chemin qui monte au hameau du Buisson.
7. Au passage à niveau, tourner à gauche, traverser le hameau et couper la D 45 (*prudence !*). Après le manège de chevaux, prendre le chemin de droite et entrer dans le bois. Continuer pour arriver au niveau de la Semène. Atteindre Vial.
8. Après la première maison, monter à droite jusqu'à La Faye-Bourret. Juste avant les dernières maisons, prendre à droite le sentier jusqu'à la ferme de Bellevue. Tourner à gauche et descendre jusqu'au hameau du Vourze. Continuer, virer à gauche et passer le pont. Poursuivre à droite jusqu'au point de départ.

On your path...



All useful information

How to come ?

Access

Lichemialle (commune de Saint-Pal-de-Mons), à 62 km au nord-est du Puy-en-Velay par les N 88, D 44, D 500, D 451 (à gauche avant le bourg) et D 45.

Advised parking

Dans le hameau.