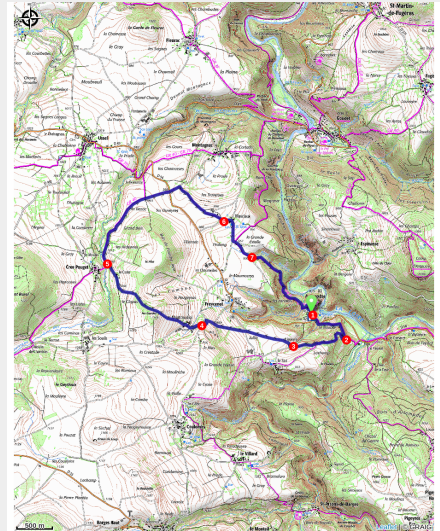


# PR154 La roche des Bonnes-Dames dans le bois

Arlempdes



La Loire à Arlempdes (J. Mazet)



*Un circuit qui résonne au son des projections volcaniques et des coulées magmatiques qui ont marquées durablement les paysages de la vallée de la Loire, en témoigne le majestueux château d'Arlempdes trônant fièrement sur son dyke basaltique au-dessus de la rivière.*

### **Une citadelle imprenable**

Dominant d'une centaine de mètres une boucle de la jeune Loire, les ruines du château d'Arlempdes sont posées à la cime d'une spectaculaire coulée basaltique. Attesté au XIII<sup>e</sup> siècle, mais sans aucun doute bien antérieure, cette imposante forteresse fut le poste-clé des Montlaur qui veillaient à la sécurité des voies de communication entre Le Puy-en-Velay et Aubenas vers la vallée du Rhône. On pénètre dans la citadelle par un portail monumental qui commande l'accès au village et au château à travers l'enceinte fortifiée ceinturant l'agglomération au sud, à l'ouest et au nord ; l'est étant naturellement protégé par la falaise. Le plan du château épouse la forme du rocher et semble s'inspirer du modèle du « krak » des chevaliers construit au Liban par les croisés et réputé inexpugnable.

Il s'organise en deux zones séparées par un mur délimitant, au nord, la partie résidentielle avec chapelle et logis et, au sud, une cour d'armes entourée de courtines. L'église Saint-Pierre accompagnait un modeste prieuré rural dépendant de l'abbaye voisine du Monastier. L'importance de cet édifice témoigne de la volonté du seigneur local d'imposer sa présence dans le paysage.

### **Useful information**

---

Practice : Pédestre

---

Duration : 3 h 15

---

Length : 10.0 km

---

Trek ascent : 334 m

---

Difficulty : Easy

---

Type : Loop

---

Themes : Point de vue

# Trek

**Departure** : Arlempdes

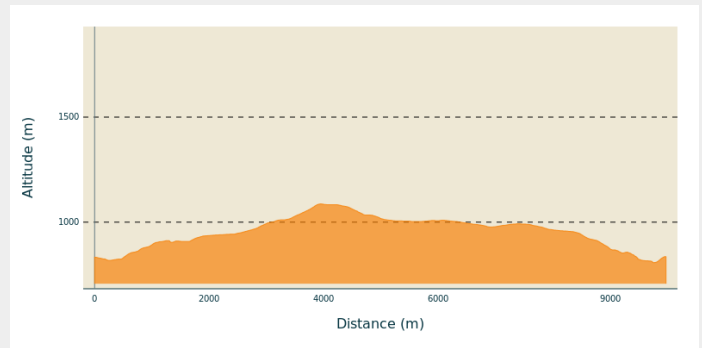
**Arrival** : Arlempdes

**Markings** : — PR

**Cities** : 1. Arlempdes

2. Landos

## Altimetric profile

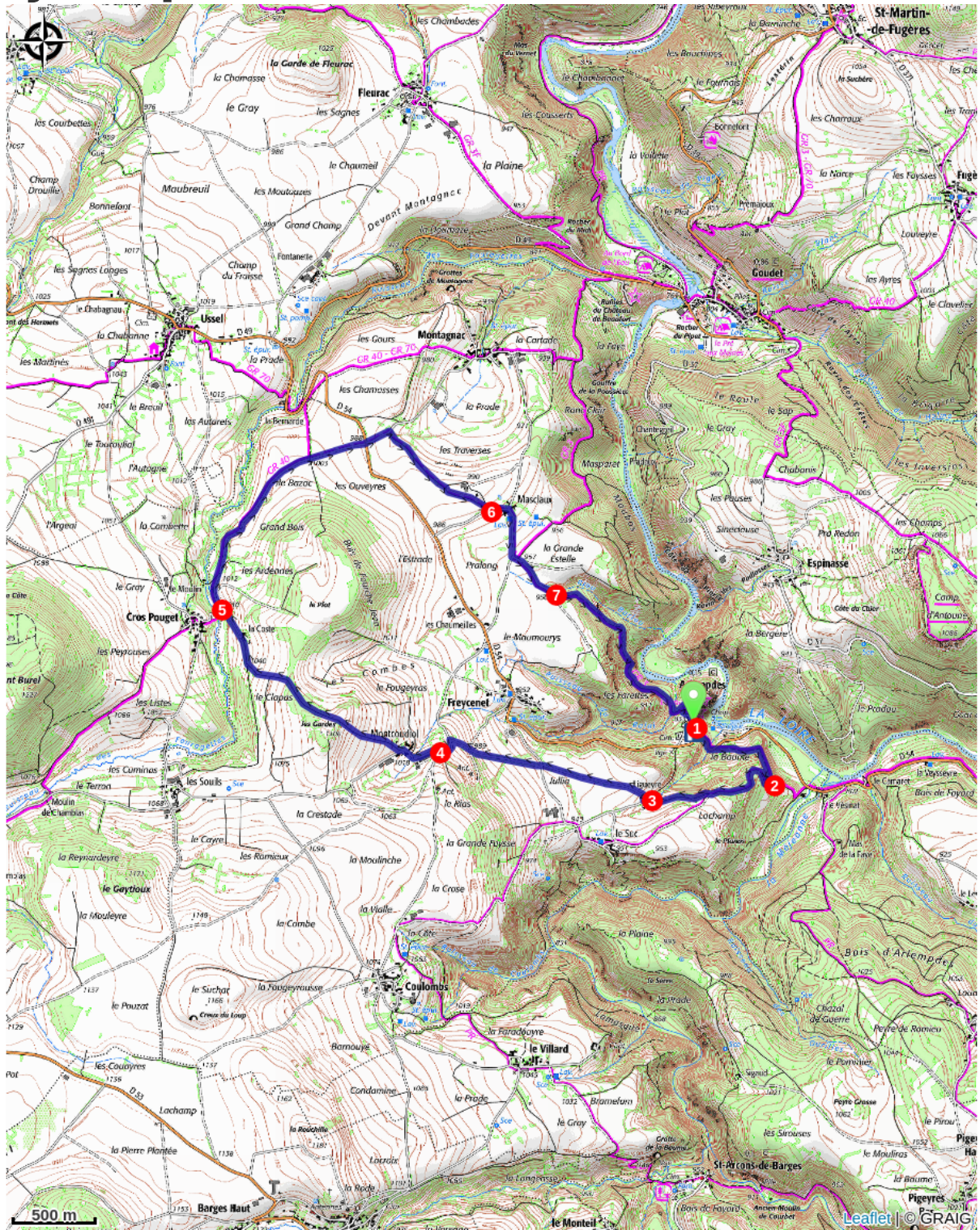


Min elevation 807 m Max elevation 1087 m

1. Descendre par la D 54 pour s'éloigner du bourg d'Arlempdes (château). Quitter la route à droite pour un sentier qui grimpe en sous-bois. À la croix en fer, monter à gauche. Le sentier suit ensuite le relief pour parvenir à une intersection.
2. Tourner alors à droite pour continuer l'ascension. En sortant de la forêt, parvenir à une fourche près d'une habitation. Emprunter le chemin de droite et parvenir près d'une autre maison.
3. Tourner alors à gauche puis de suite à droite. Au croisement suivant, poursuivre tout droit. Persévérer tout droit pour atteindre une route. Bifurquer à gauche sur la route et parvenir à une fourche près de Montcoudiol.
4. Prendre la route à droite et traverser le hameau. Peu avant la sortie, tourner à droite sur un chemin qui grimpe à travers champs. Redescendre ensuite et rester à droite pour parvenir sur une route près d'une habitation.
5. Plus bas, tourner à droite sur un chemin. De suite il se scinde ; suivre alors le chemin de gauche. À la fourche suivante, rester à droite. Suivre cette large piste jusqu'à une route. La couper pour continuer tout droit. Après 170 m, quitter l'asphalte à droite pour un chemin.
6. À la route, aller à gauche et entrer dans Masclaux. À l'intersection, tourner à droite et sortir du hameau. Après 300 m, tourner à gauche sur une piste sablée. Ignorer un chemin qui part sur la gauche puis, à la fourche, aller à main droite sur la large piste.
7. Après 250 m, quitter cette piste pour un étroit sentier à gauche. Le suivre en descendant en forêt (vue sur Arlempdes). Passer sur une passerelle puis rejoindre Arlempdes. Aller tout droit pour rejoindre le départ.



# On your path...



# All useful information

## How to come ?

### Access

Arlempdes, à 27 km au sud du Puy-en-Velay.

### Advised parking

A l'entrée du bourg