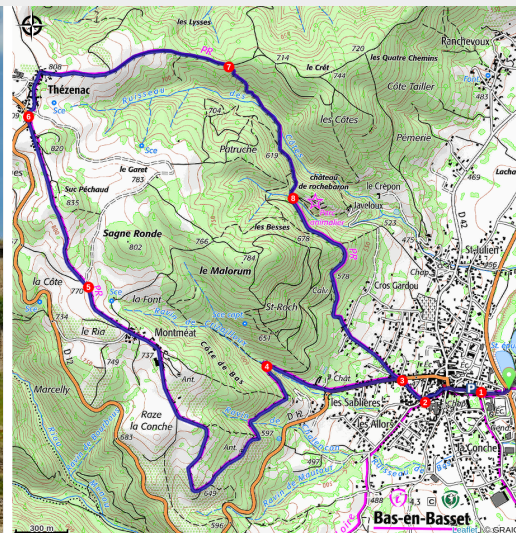


PR106 Le tour du Malorum

Gorges de la Loire - Bas-en-Basset



Château de Rochebaron, sur les flancs du Mont Malorum (Jean-Claude Parayre)



Le Malorum, colline surplombant Bas-en-Basset, fut jadis le cadre d'une animation très particulière le soir du solstice d'été où les Vellaves avaient pour coutume de conclure tous les mariages projetés dans l'année. Vous passerez à proximité du château de Rochebaron et profiterez, sur les crêtes, de la superbe vue panoramique sur la vallée de la Loire et les montagnes environnantes.

Le Malorum

Jadis, le mont Malorum, oppidum gaulois, était le cadre d'une animation particulière. Chaque année, le soir du solstice d'été (24 juin), les Vellaves avaient pour coutume de conclure tous les mariages projetés dans l'année. Il est rapporté que deux processions, l'une de jeunes gens, l'autre de jeunes filles, partaient du pied d'une montagne, à la nuit tombante, pour en faire l'ascension. Filles et garçons étaient entièrement vêtus de blanc. On dansait une

Useful information

Practice : Pédestre

Duration : 3 h

Length : 10.2 km

Trek ascent : 404 m

Difficulty : Medium

Type : Loop

Trek

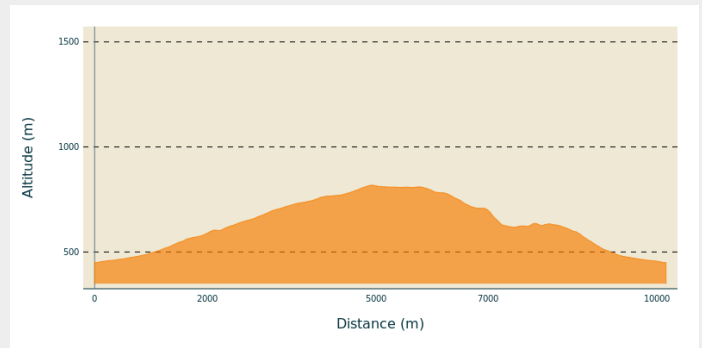
Departure : Bas-en-Basset

Arrival : Bas-en-Basset

Markings : — PR

Cities : 1. Bas-en-Basset

Altimetric profile

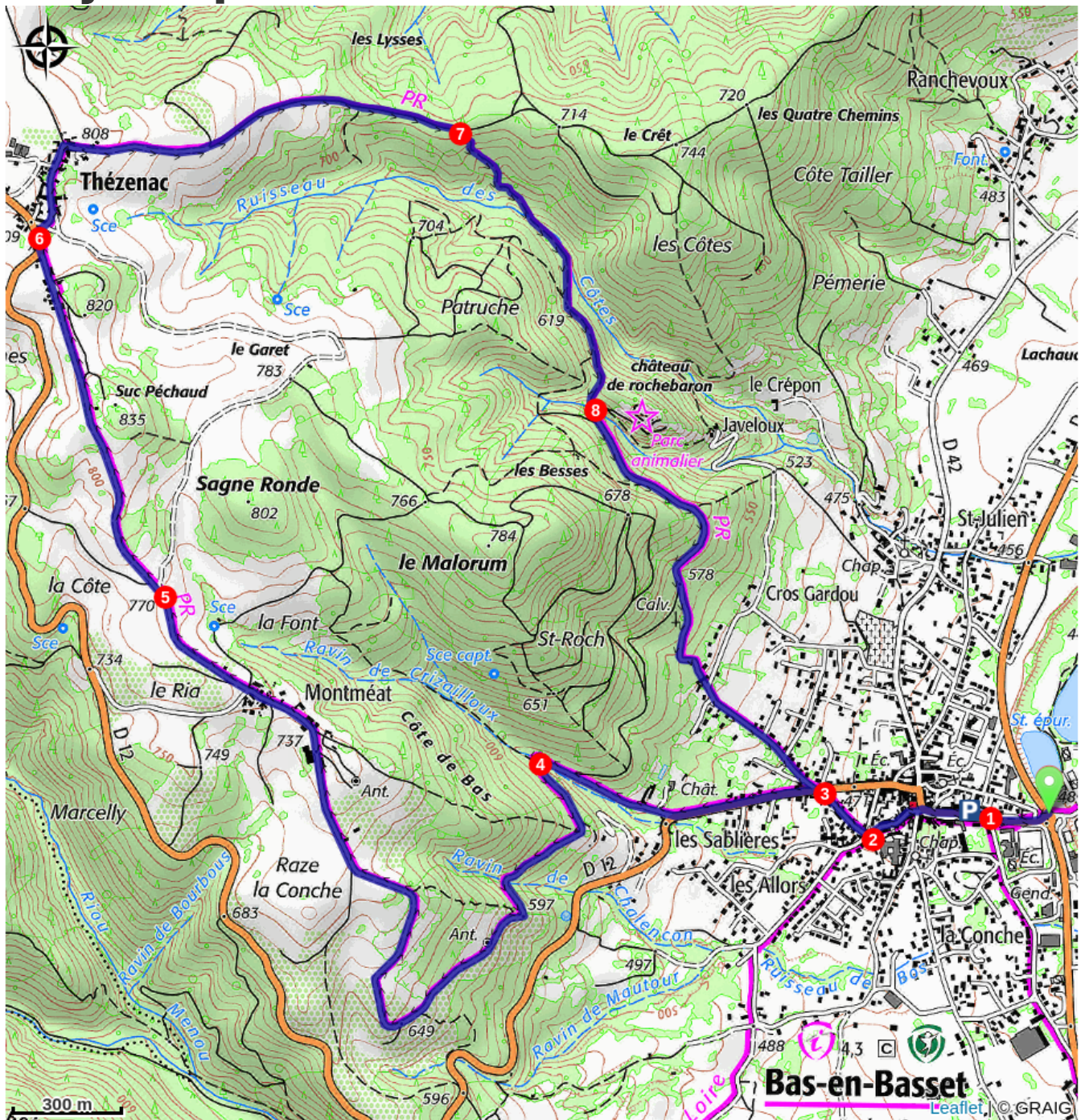


Min elevation 449 m Max elevation 818 m

1. Longer le parking en montant. Face à la mairie, poursuivre tout droit rue Jeanne-d'Arc.
2. Prendre à droite le chemin Saint-Roch et déboucher sur la D 12.
3. Emprunter la D 12 (avenue de la Chomette) à gauche. Dans le virage, continuer tout droit par la petite route. Elle se transforme en large chemin sablonneux. > **Dans le premier lacet, accès au pont du Diable à 200 m.**
4. Le chemin s'élève et gagne Montméat. Traverser le hameau. Au croisement, à la sortie, poursuivre tout droit.
5. À la première fourche, aller à gauche sur 25 m et, à la suivante, continuer la montée à droite. Franchir le suc Péchaud et descendre vers Thézenac. Emprunter la D 12 tout droit sur 50 m.
6. Partir à droite et négliger un chemin en contrebas qui vire à droite. Aller tout droit dans le hameau. À la sortie, bifurquer à droite et entamer la descente par le large chemin sablonneux. Ignorer le chemin à gauche, descendre et traverser la forêt sur 300 m.
7. Descendre par le sentier à droite. Il s'enfonce dans le bois, serpente puis dévale la pente (prudence !). Enjamber le ruisseau des Côtes et continuer en rive droite. Ignorer le chemin montant à droite, poursuivre tout droit à flanc de coteau et arriver au pied du château de Rochebaron. > **À gauche, accès au château.**
8. Continuer par la piste à droite. Elle remonte légèrement, puis descend à flanc vers Bas-en-Basset. Passer la chicane, poursuivre tout droit par le chemin de Rochebaron et déboucher sur la D 12.

3 Par l'itinéraire utilisé à l'aller, regagner le parking.

On your path...



All useful information

Advices

Difficultés !

Descente délicate entre 7 et 8.

How to come ?

Access

Bas-en-Basset, à 6 km au nord-ouest de Monistrol-sur-Loire (N 88) par les D 12 et D 46.

Advised parking

Avenue de la Sablière, devant le bureau d'information touristique.