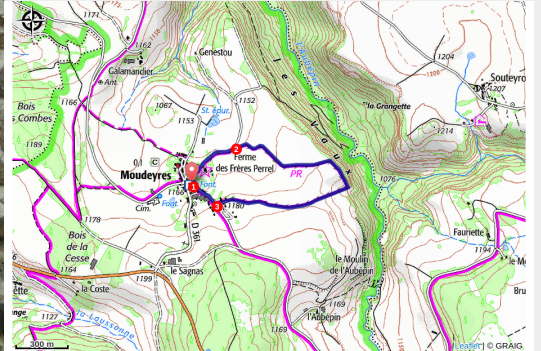


PR592 La vallée de l'Aubépin

Montagne de Haute-Loire - Moudeyres



Chaumière (Elyas Saens)



Voici une petite balade tranquille à proximité du village de Moudeyres où vous pourrez contempler la cascade de Souteyros et la haute vallée de l'Aubépin.

Le mystère du moulin de Perbet

Le moulin de Perbet, au coeur de la vallée de l'Aubépin, connut un honorable succès dans son genre, celui des phénomènes paranormaux. Il y a une centaine d'année, trois passants furent témoins d'un spectacle étrange chez le meunier. Par un bruit étourdissant, le mobilier de Joubert était en train d'exécuter une valse, la vaisselle et les ustensiles de cuisine participaient à cette danse.

Des pierres étaient lancées par une main invisible, tandis qu'à l'écurie, contiguë à la cuisine, les vaches couvertes de draps beuglaient à vous fendre l'âme et, chose curieuse, ces manifestations surnaturelles se produisaient sans aucun mal pour personne.

Ce phénomène se produisit plusieurs fois et cessa lorsque les deux fillettes de la maison

Useful information

Practice : Pédestre

Duration : 40 min

Length : 2.2 km

Trek ascent : 42 m

Difficulty : Very easy

Type : Loop

Themes : Architecture, Géologie, Archéologie et histoire

Trek

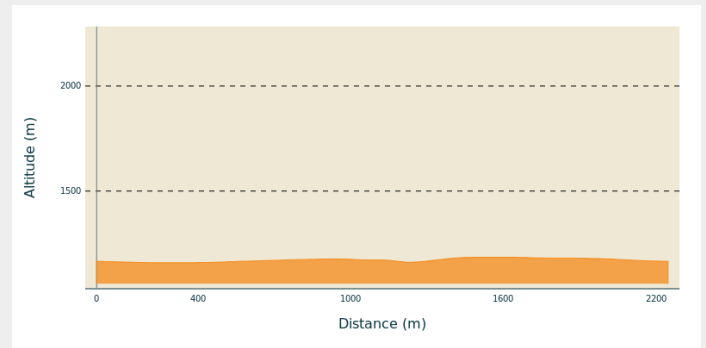
Departure : Moudeyres

Arrival : Moudeyres

Markings : — PR

Cities : 1. Moudeyres

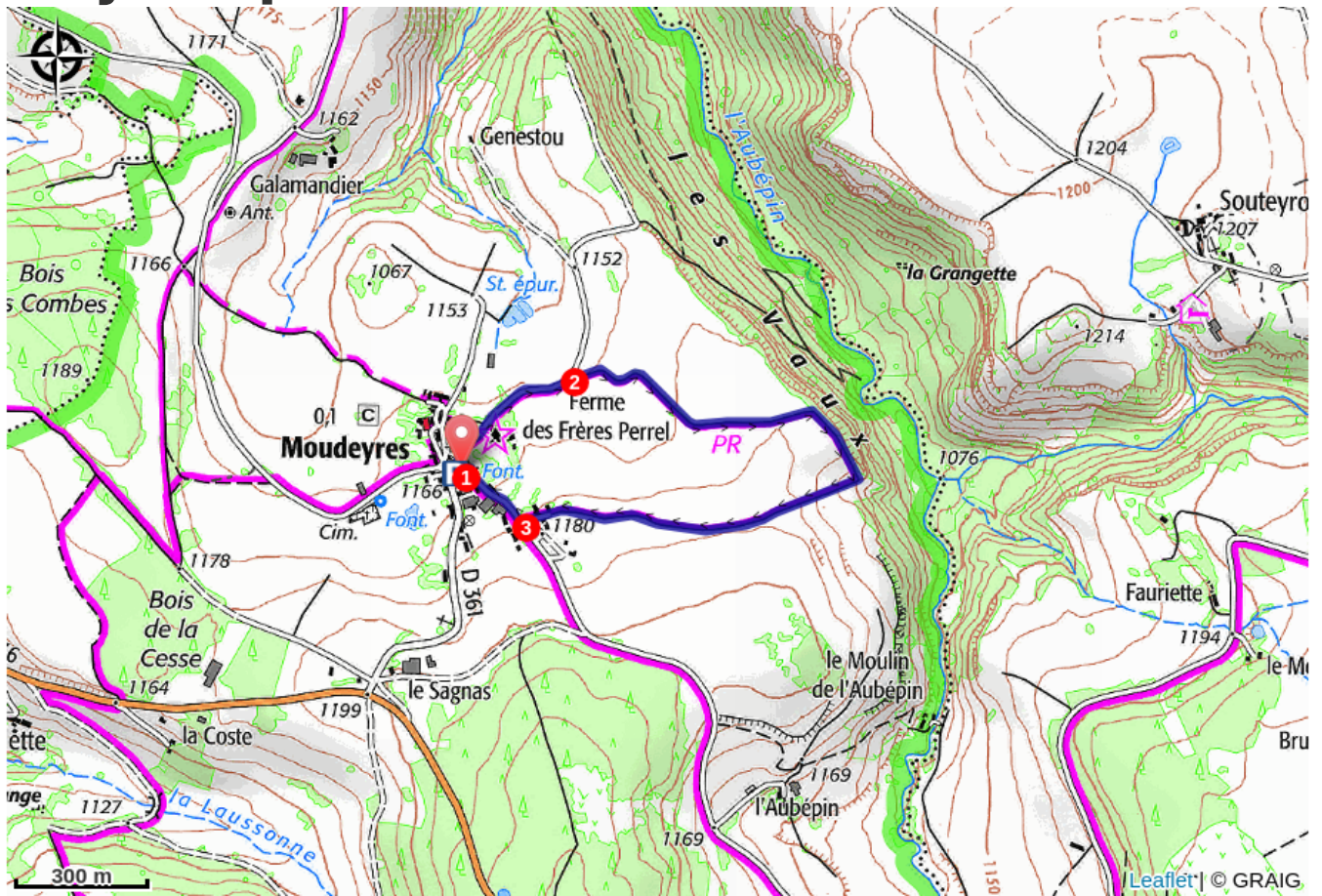
Altimetric profile



Min elevation 1159 m Max elevation 1185 m

1. Du parking, prendre la direction de la ferme des frères Perrel et suivre la route à droite pour sortir du village.
2. Quitter la route pour un large chemin à droite, entre les pacages. 600 m plus loin, tourner à droite et surplomber la vallée de l'Aubépin. Le chemin descend ; le suivre ensuite à droite et entamer la montée. Le chemin à nouveau plat rejoint tout droit Moudeyres. Passer entre des habitations.
3. Reprendre la route à droite pour rejoindre le départ.

On your path...



All useful information

How to come ?

Access

Moudeyres, à 16 km à l'est du Monastier-sur-Gazeille par la D 500.

Advised parking

Place des Fontaines