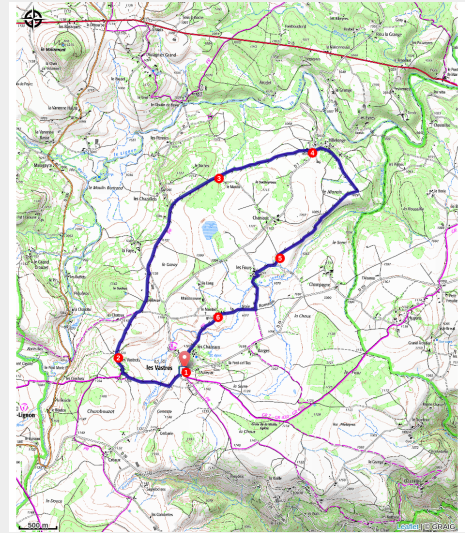


PR389 Le circuit des Marais

Montagne de Haute-Loire - Vastres



Le Lignon (Ch. Bertholet)



Sur le cours du Lioussel, découvrez le gouffre et la cascade de la Monette, ainsi qu'un marais, endroits très mystérieux et pleins de légendes où vous apercevrez peut être le héron cendré ou le busard Saint-Martin.

La tourbe

En 1900, faute de bois à brûler, les habitants de la région découpaient des carrés de gazon ou de tourbe. Parfois, les plants étaient coupés au ras des racines de façon à former un tapis, puis enroulés et remis en tas dans l'attente des premiers froids. La forte teneur en matière organique de la tourbe sèche en fait un très bon combustible. Cette matière est formée sur de longues périodes de temps par l'accumulation de végétaux (principalement la sphaigne) mal décomposés car à l'abri de l'air dans un milieu saturé en eau. La tourbe peut s'accumuler sur plusieurs mètres d'épaisseur (20 m), au rythme moyen de 0,2 à 1 mm par an. Les tourbières abritent une biodiversité élevée et très souvent des espèces rares, ou devenues rares, ou dont

Infos pratiques

Pratique : Pédestre

Durée : 2 h 15

Longueur : 10.7 km

Dénivelé positif : 143 m

Difficulté : Facile

Type : Boucle

Thèmes : Faune, Flore, Géologie

Itinéraire

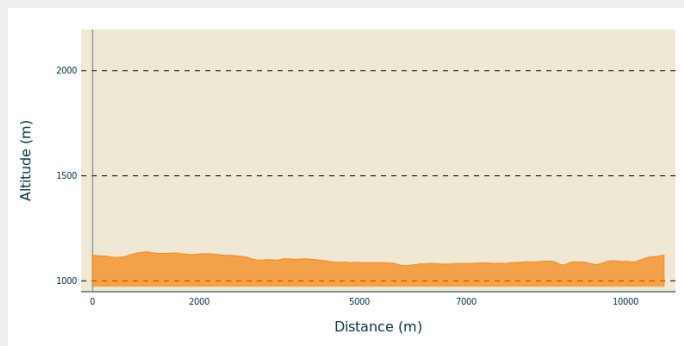
Départ : Les Vastres

Arrivée : Les Vastres

Balisage : — PR

Communes : 1. Vastres

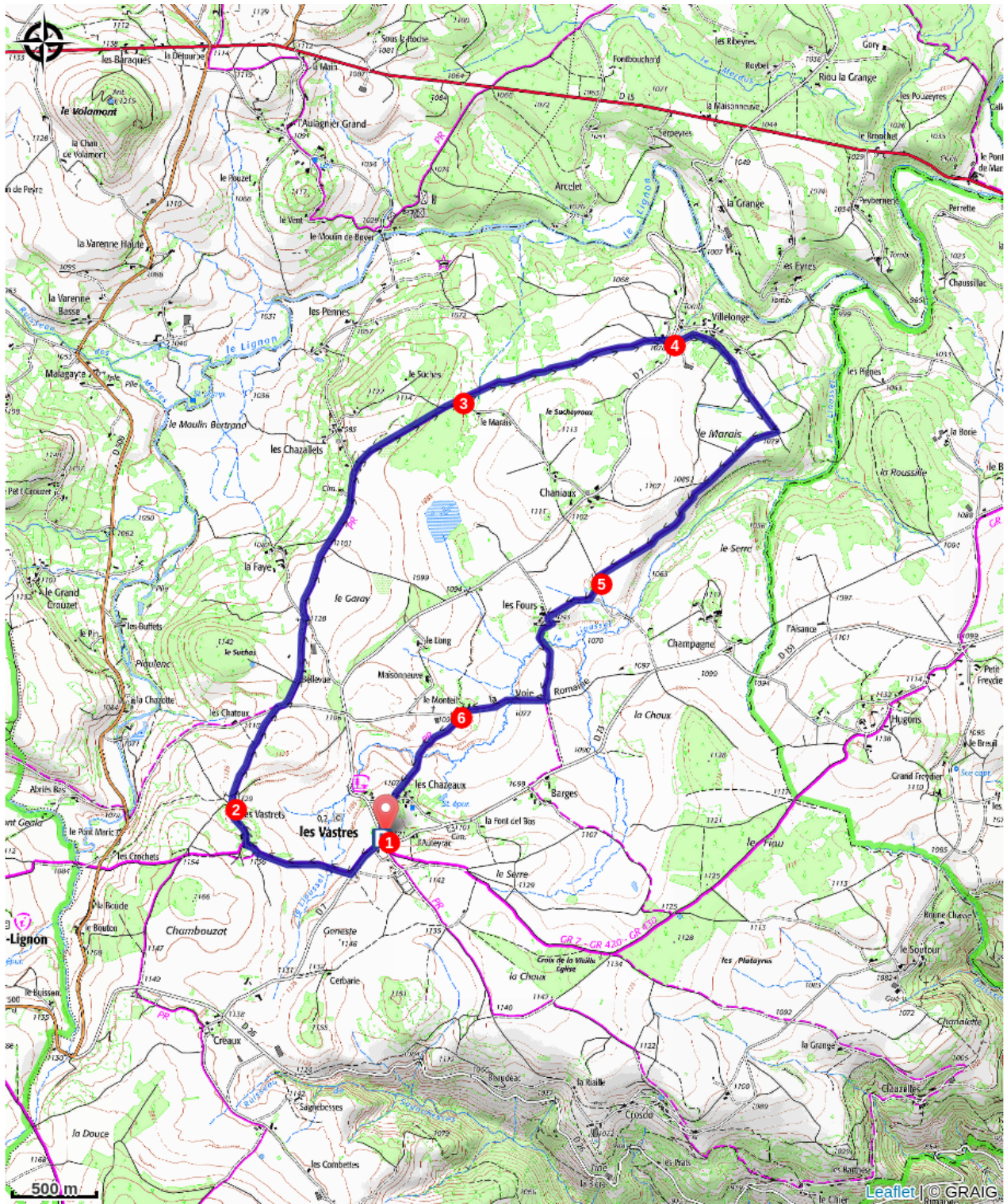
Profil altimétrique



Altitude min 1072 m Altitude max 1138 m

1. De la place de l'Église (*église romane XIIe avec tableau de sainte Anne et de la Vierge*), emprunter la D 7 sur 300 m vers Fay-sur-Lignon ; tourner à droite sur une petite route. Au hameau des Vastrets, rester à main droite.
2. À la fourche près du lavoir, suivre le large chemin à droite. Prendre la route à droite puis de suite aller à gauche. Négliger un chemin à gauche et poursuivre vers une maison. La dépasser puis, au carrefour suivant, poursuivre tout droit sur la route. À l'entrée des Chazallets, se diriger à droite sur un large chemin. Traverser un bois.
3. À l'intersection, aller tout droit entre les pâtures et rejoindre Villelonge.
4. Couper la route pour prendre en face et, après 60 m, monter à droite par un chemin. Longer un bois puis, à la croisée de chemins, continuer tout droit (vue sur la vallée du Lignon). Lorsque le chemin se scinde, continuer à gauche jusqu'au carrefour. > **Tout droit, un sentier mène vers le gouffre et la cascade de la Monette sur le ruisseau de Lioussel (20 minutes aller/retour)**. Virer à droite et longer la vallée.
5. À l'embranchement, poursuivre à gauche et, peu après, emprunter un large chemin à droite. Au hameau des Fours, tourner à gauche sur la route puis descendre en face par un sentier herbeux. Franchir un ruisseau (*passerelle*) et remonter puis, après une maison, bifurquer à droite.
6. À la sortie du hameau du Monteil, quitter la route pour le chemin à gauche. À la fourche, continuer à droite. Plus loin le chemin se rétrécit et traverse des pâtures. À l'entrée des Chazeaux, aller à droite puis, à la route, poursuivre tout droit. Ignorer une route à droite pour arriver devant la mairie. Prendre à gauche pour rejoindre le parking.

Sur votre chemin...



Toutes les infos pratiques

Comment venir ?

Accès routier

Les Vastres, à 14 km au sud-ouest de Chambon-sur-Lignon.

Parking conseillé

Place de l'église.