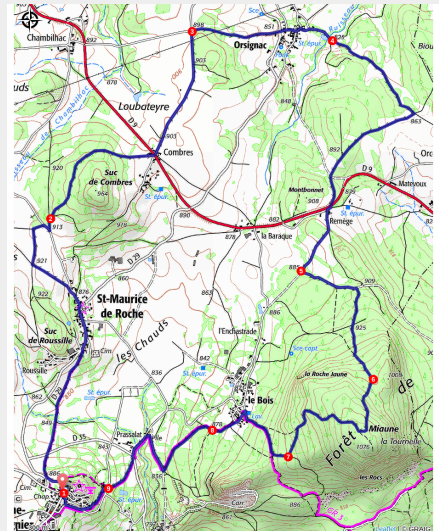


PR604 Suc de Combres et forêt de Miaune

Velay - Roche-en-Régnier



(C. Bertholet)



Ce circuit vous fera découvrir l'ambiance médiévale et Renaissance de Roche-en-Régnier, le somptueux panorama sur les gorges de la Loire au pied de la tour féodale, l'atmosphère celtique et mystérieuse de la forêt du mont Miaune...

La mystérieuse forêt de Miaune

La forêt a reconquis le chaos de lave que sont les flancs du mont Miaune. Cet ancien volcan à la forme de navire renversé domine du haut de ses 1 066 m les gorges de la Loire, face à son jumeau, le mont Gerbizon. Depuis le village du Bois, la forêt de Miaune à l'étrange atmosphère celtique commence, parfois généreuse, parfois inquiétante, environnée de croyances... Légende ou observation, ne dit-on pas sur le plateau que le mauvais temps approche lorsque la montagne est coiffée ! Assez profonde pour être autrefois le refuge des loups, cette forêt qui abrite de belles hêtraies s'ouvre brusquement au lieu-dit « la Tournelle », offrant au promeneur une vue surprenante sur les méandres de la Loire, les succs et le Mézenc...

Infos pratiques

Pratique : Pédestre

Durée : 4 h 15

Longueur : 13.2 km

Dénivelé positif : 432 m

Difficulté : Difficile

Type : Boucle

Itinéraire

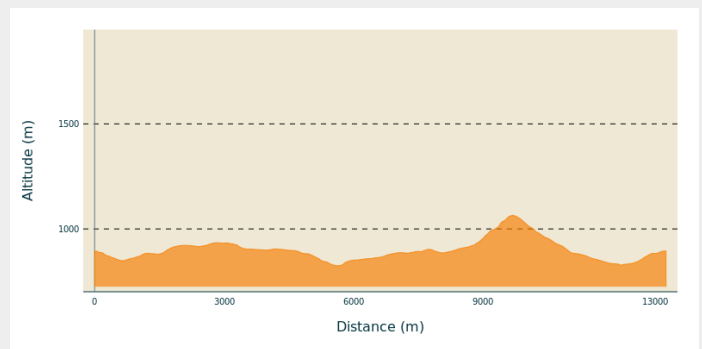
Départ : Roche-en-Régnier

Arrivée : Roche-en-Régnier

Balisage : — PR

Communes : 1. Roche-en-Régnier

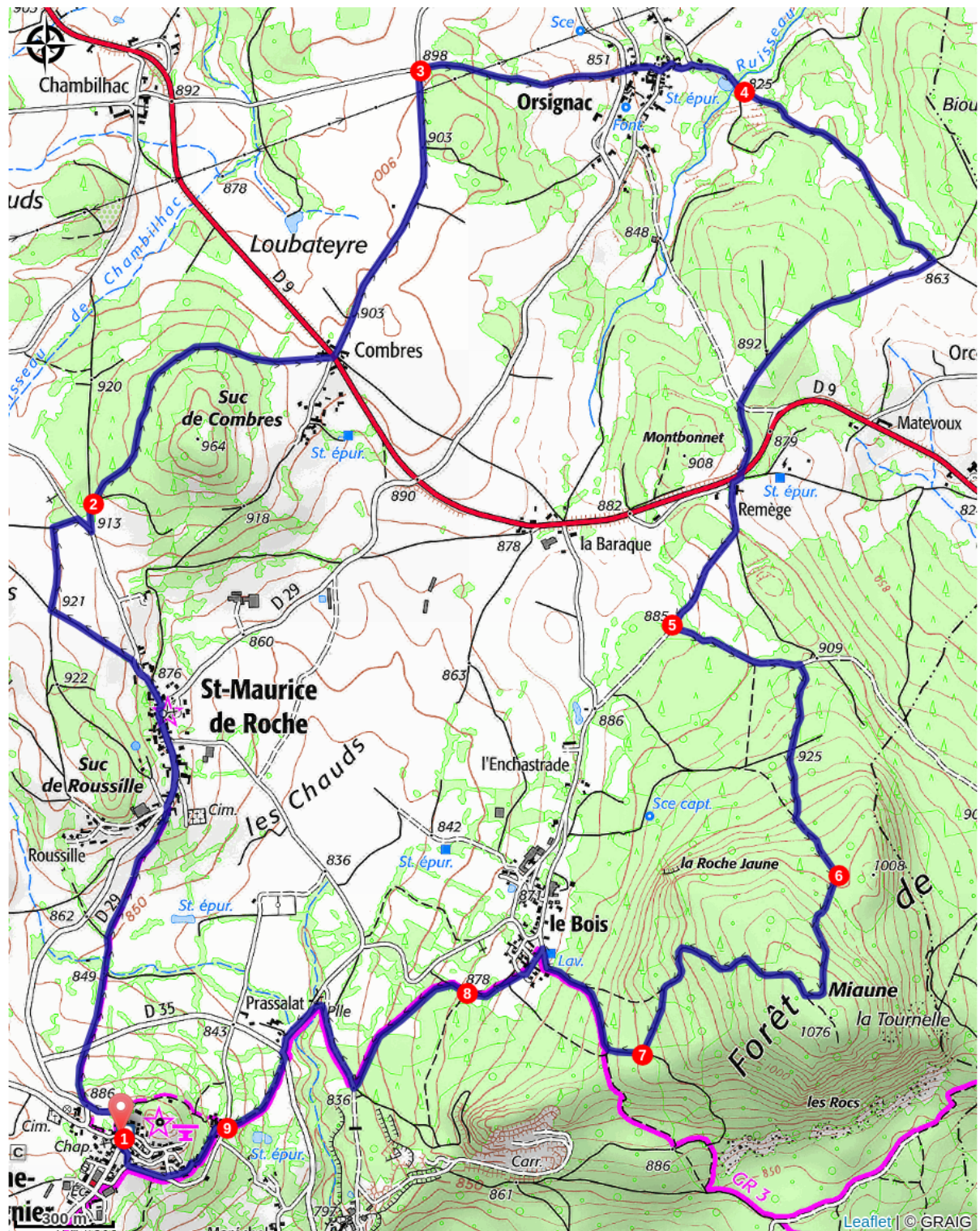
Profil altimétrique



Altitude min 825 m Altitude max 1065 m

1. Prendre la rue à côté de la chapelle puis continuer tout droit. Tourner à droite sur la D 35 puis, au croisement, délaissier la route et descendre en face. Couper à nouveau la route et aller tout droit jusqu'à Saint-Maurice-de-Roche. Couper la route pour grimper en face. Traverser un bois, puis poursuivre à droite entre les champs. À l'orée du bois, partir à droite. S'engager à droite sur la route. Après 50 m, la quitter en virant à gauche.
2. En lisière, tourner à droite et de suite à gauche. Traverser la forêt et redescendre jusqu'à Combres. Franchir la D 9 et emprunter la route en face. Longer un bois.
3. Quitter la route pour le chemin à droite. Rejoindre Orsignac. Couper la route et s'engager tout droit dans une ruelle. Ignorer une voie à gauche. À l'intersection, se diriger à gauche. Prendre à droite par deux fois pour sortir du village.
4. Ignorer un chemin à droite puis à gauche. Longer la lisière. Au croisement, virer à droite. Plus loin, négliger une voie à droite et poursuivre jusqu'à un embranchement. Continuer tout droit, franchir la D 9 et se diriger à droite. À Remège, tourner à gauche. À la fourche, prendre à droite.
5. En lisière, obliquer à gauche. Entrer en forêt à droite au second chemin. Monter tout droit par le chemin principal.
6. Lorsque la pente s'adoucit, partir à droite par deux fois et continuer l'ascension du suc de Miaune. Au sommet, se diriger à droite (**à gauche, accès au panorama sur les gorges de la Loire, A/R 10 min**). Peu après, obliquer à droite et entamer la descente. Descendre tout droit par le chemin principal.
7. À la fourche, bifurquer à droite (*jonction GR® 3*) et descendre au hameau du Bois. Tourner à gauche et passer entre les maisons. Se diriger vers la gauche sur un chemin herbeux et rejoindre la forêt.
8. En lisière, aller à droite puis à gauche. À l'intersection, virer à droite sur un large chemin. Le quitter pour un étroit sentier à gauche et passer sur un pont. À la route, continuer tout droit et, au croisement, suivre la D 35 à gauche sur 20 m. Grimper à droite sur un chemin bordé d'arbres et de pierres.
9. Aux maisons, couper la route puis bifurquer à droite. Continuer tout droit sur le sentier puis, dans Roche-en-Régnier, obliquer à gauche pour rejoindre le point de départ.

Sur votre chemin...



Toutes les infos pratiques

Comment venir ?

Accès routier

Roche-en-Régnier, à 34 km au nord du Puy-en-Velay par la D 103 puis la D 29 juste après Vorey.

Parking conseillé

Parking centre bourg