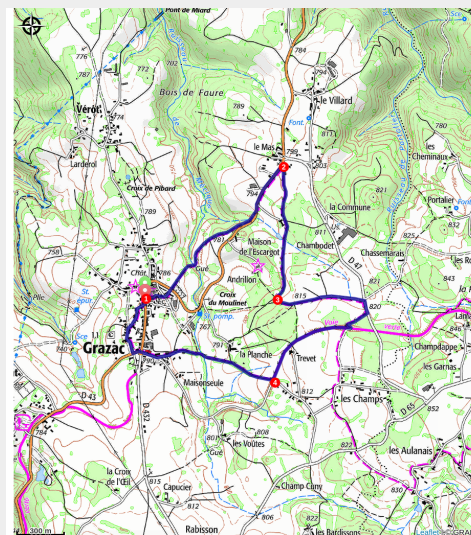


PR626 Le sentier de la Tête d'Âne

Montagne de Haute-Loire - Grazac



L'église de Grazac (Ch. Bertholet)



Partez à la découverte du riche patrimoine historique de Grazac : prieuré clunisien, château de Verchère, château de la Planche.

Le prieuré Clunisien de Grazac

Le siècle d'origine de Grazac est le Xe. Au cartulaire de Cluny, une charte de 939, fait état d'une donation de biens pour l'église Saint-Pierre de Grazac. Grazac intègre donc le patrimoine de la grande abbaye de Cluny, à cette époque. Un monastère y est implanté, une église est construite, ainsi que les bâtiments monastiques nécessaires à la vie de la communauté. Au XV^e siècle, un important château fort, « formant un carré parfait, avec une tour à chacun de ses angles », est édifié autour du prieuré, sans doute par Jean de Bourbon (1413-1485), évêque du Puy, et également abbé de Cluny. En 1678, le clocher est reconstruit devant l'église. En 1875, sous l'impulsion du curé Lardon, l'église romane est abattue, et on édifie à la place l'église que nous connaissons aujourd'hui. De style

Infos pratiques

Pratique : Pédestre

Durée : 1 h 19

Longueur : 5.2 km

Dénivelé positif : 101 m

Difficulté : Très facile

Thèmes : Archéologie et histoire, Architecture, Faune

Itinéraire

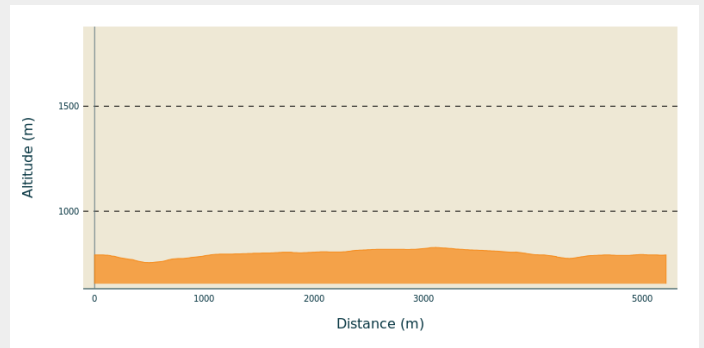
Départ : Grazac

Arrivée : Grazac

Balisage : — PR

Communes : 1. Grazac

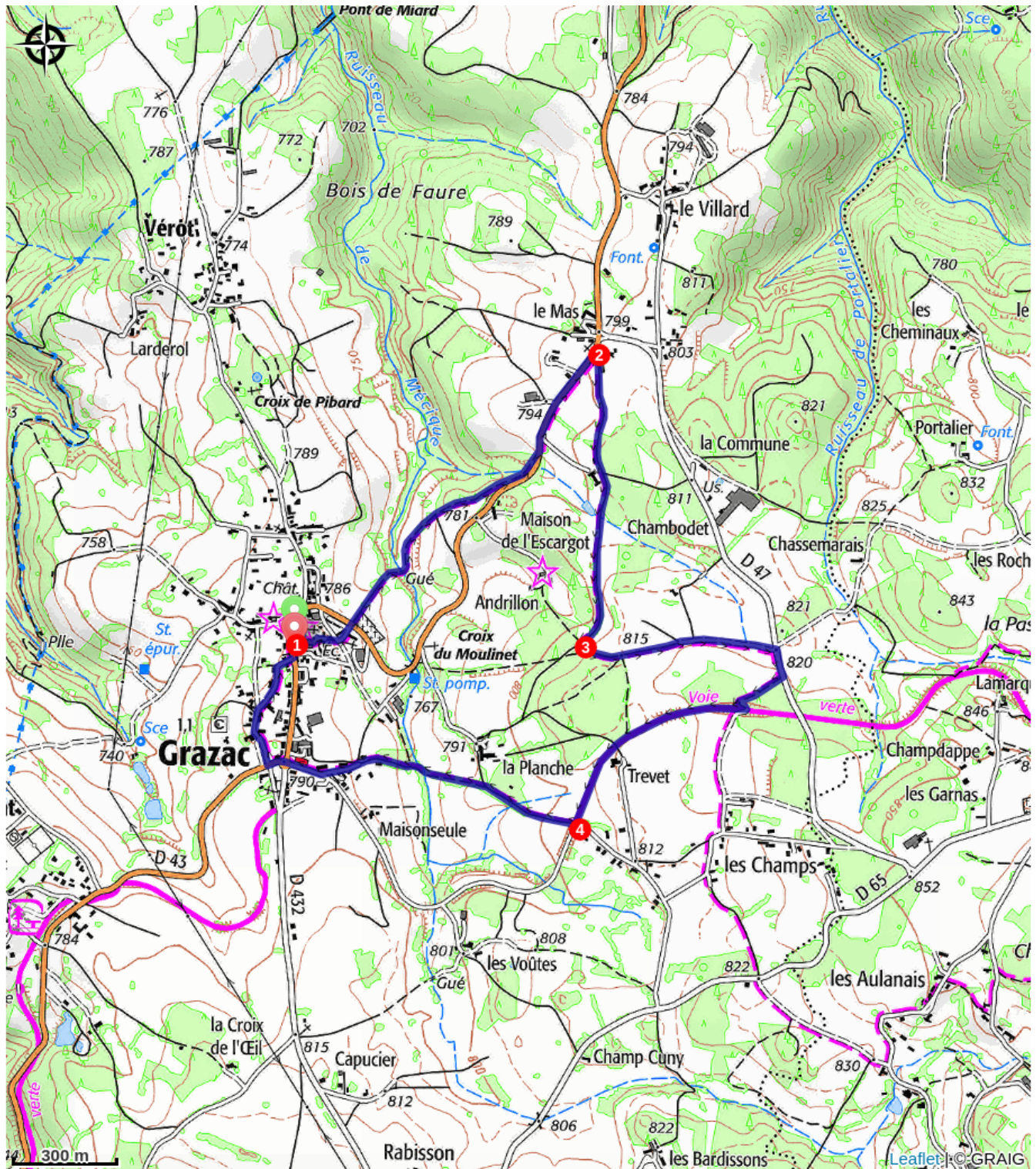
Profil altimétrique



Altitude min 755 m Altitude max 828 m

1. Du parking du château, se diriger vers l'église, tourner à droite puis prendre la première rue à gauche. Elle descend et se rétrécit entre deux murs. Traverser une rue et descendre tout droit. Au croisement, trouver en face le chemin qui longe le cimetière. Franchir le ruisseau (passerelle) puis remonter jusqu'à la route (D 43). L'emprunter tout droit sur 350 m.
2. Virer à droite sur le large chemin. Il longe un bois puis au niveau d'une habitation se scinde. Poursuivre à main droite.
3. À l'orée du bois, bifurquer à gauche et passer en bordure des arbres. Continuer tout droit puis s'engager à droite sur la route (D 47). Après 80 m, la délaissier à droite. À l'intersection, à l'entrée du bois, tourner à gauche et descendre à un carrefour. Virer à angle aigu à droite et longer la forêt. Près de la ferme, poursuivre la descente tout droit.
4. À la route, se diriger sur le chemin à droite puis continuer à descendre le long du mur de pierre. Franchir le ruisseau (*passerelle*) et grimper vers Grazac. Aller tout droit jusqu'à un rond-point puis en face et, après 50 m, prendre la première rue à droite. À la fourche, poursuivre à droite et déboucher dans la rue principale. Tourner à gauche puis, en face de l'église, se diriger à gauche pour rejoindre le parking.

Sur votre chemin...



Toutes les infos pratiques

Comment venir ?

Accès routier

Grazac, à 10 km au nord-est d'Yssingeaux par les N 88, D 105 et D 43

Parking conseillé

Face au château de Verchères