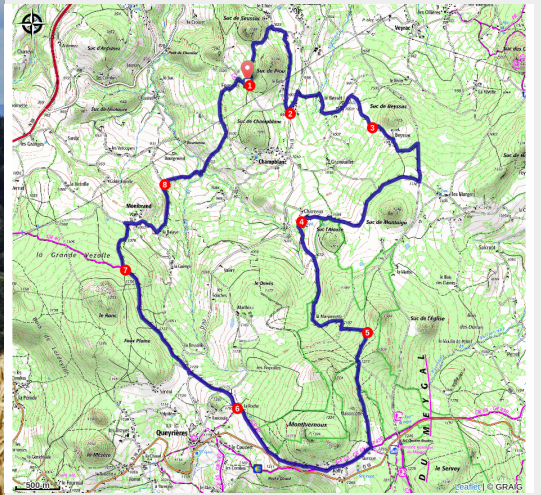


# PR367 Le Montivernoux

Montagne de Haute-Loire - Yssingeaux



Suc de Saussac (Christian BERTHOLET)



*Au coeur du Pays des Sucs, laissez-vous charmer par les prairies fleuries et les forêts aux mille senteurs.*

## Le pays des sucs

Ses reliefs volcaniques forment un paysage extraordinaire unique en Europe. Plus de 80 volcans se répartissent entre les bords de la Loire à Retournac et le Mont Gerbier de Jonc. Pour la plupart, ce sont des volcans sans cratère apparus entre 13,5 et 11 millions d'années dans la région du Meygal. Les mouvements de blocs favorisés par les cassures de l'écorce terrestre ont laissé monter des magmas évolués, enrichis en silice, à partir d'une chambre magmatique.

Selon la viscosité de la lave, les reliefs volcaniques se sont élevés en adoptant des formes variées. Les territoires du Meygal et des Sucs en offrent une collection complète : dômes, dômes coulée, rares coulées épaisses et aiguilles.

## Infos pratiques

Pratique : Pédestre

Durée : 5 h

Longueur : 18.4 km

Dénivelé positif : 614 m

Difficulté : Difficile

Type : Boucle

Thèmes : Faune, Flore, Point de vue

# Itinéraire

**Départ** : Fougères (Yssingeaux)

**Arrivée** : Fougères (Yssingeaux)

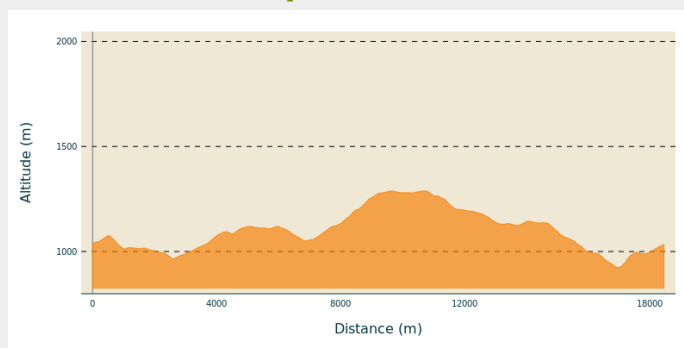
**Balisage** : — PR

**Communes** : 1. Yssingeaux

2. Queyrières

3. Pertuis

## Profil altimétrique

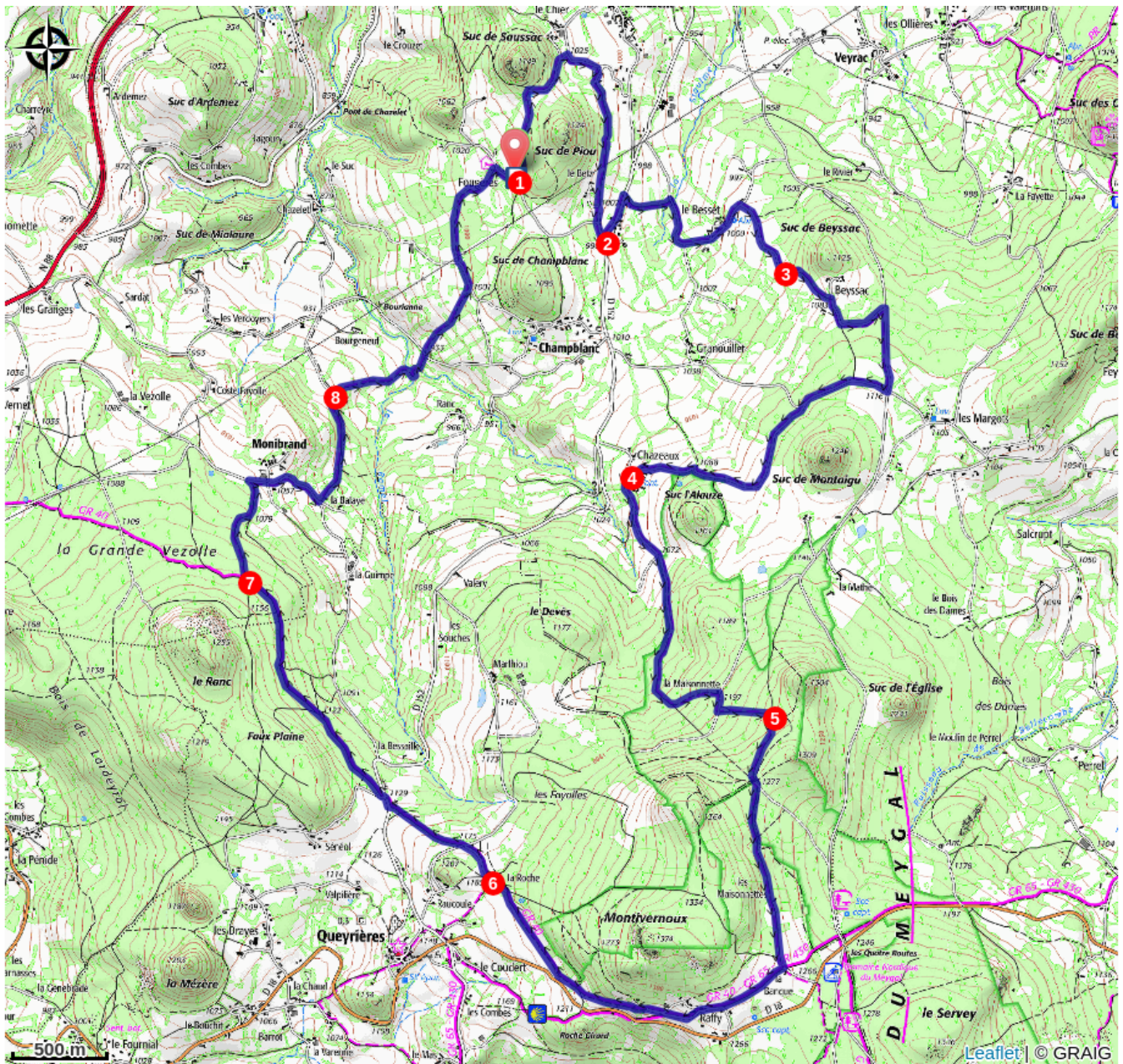


Altitude min 923 m Altitude max 1288 m

1. Suivre la route entre les maisons puis le sentier à gauche. Au réservoir, dévaler la pente à droite. À la route partir à droite. Au carrefour, aller à droite sur une voie goudronnée qui devient chemin. Retrouver une route, la suivre à main gauche et arriver dans un embranchement.
2. Prendre la D 152 à gauche sur 250 m et descendre par le sentier à droite. Passer le pont à droite, suivre la route et traverser Le Besset. À la sortie, continuer par le chemin à droite. Ignorer un premier chemin à gauche.
3. À la fourche, continuer à gauche. Le chemin oblique à droite en lisière. Suivre la route à droite, puis la route perpendiculaire à droite. Au carrefour, tourner à droite vers Granouillet. Bifurquer sur le chemin à gauche. Il mène à Chazeaux.
4. Au carrefour du hameau, prendre à gauche. Traverser une zone découverte et retrouver un sentier. Rester à gauche par deux fois. À la maison forestière, emprunter la piste à droite sur 100 m, puis le sentier à gauche.
5. Prendre à droite. À l'embranchement, aller en face puis sur le chemin à main droite. À La Banque, tourner à droite. Poursuivre par la route. À l'entrée de Raffy, descendre à gauche puis, lorsque les chemins de randonnées se séparent, partir à droite et gagner La Roche.
6. Continuer en face. À la fourche, prendre à gauche, couper la route et descendre par le chemin. À la D 152, emprunter le chemin vers le gîte. Dans le bois, à la première fourche, aller à gauche puis à la seconde à droite.
7. Descendre à droite. Prendre la route à droite, traverser Manibrand et, avant La Balaye, suivre le chemin à gauche. Ignorer deux chemins à gauche et continuer par le sentier.
8. Bifurquer à droite, descendre dans le vallon, enjamber le ruisseau et couper la route. Poursuivre sur le sentier bordé de murets. Suivre le chemin plus large à gauche. Dans le virage, s'engager sur le sentier à droite et retrouver Fougères



# Sur votre chemin...



# Toutes les infos pratiques

## Comment venir ?

### Accès routier

Fougères, à 4 km au sud d'Yssingeaux par la D 152 (direction Queyrières) et la route de Fougères à droite.

### Parking conseillé

Dans le hameau de Fougères