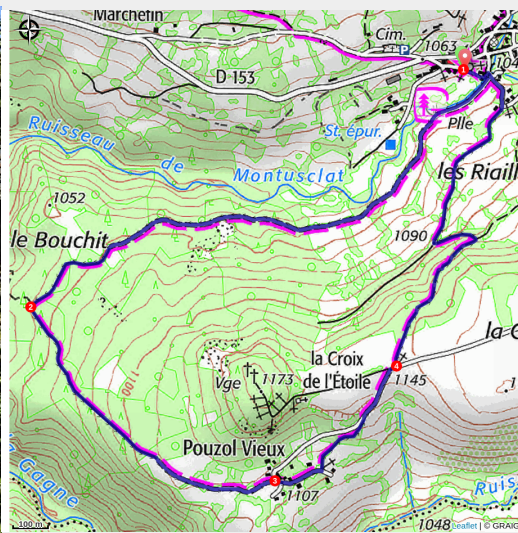


PR517 La Croix de l'Etoile

Montagne de Haute-Loire - Montusclat



Four à pain de Montusclat (Ch. Bertholet)



Un circuit simple et facile, reliant le calme village douillettement ramassé sur lui-même à la grandeur des plateaux d'altitude.

Montusclat est une très ancienne seigneurie haute justicière. Jusqu'au XVIII^e siècle, c'est un bourg important et prospère, une étape incontournable de la route le Puy - Saint-Agrève pour les voyageurs et les marchands. On y dénombre une quinzaine de croix de pierres : ce sont parfois de simples croix de carrefour, parfois de véritables œuvres d'art, toujours taillées dans de la pierre locale, le trachyte bleuté de la carrière de Moncharret.

Infos pratiques

Pratique : Pédestre

Durée : 1 h 30

Longueur : 4.7 km

Dénivelé positif : 145 m

Difficulté : Très facile

Type : Boucle

Thèmes : Archéologie et histoire, Architecture, Pastoralisme

Itinéraire

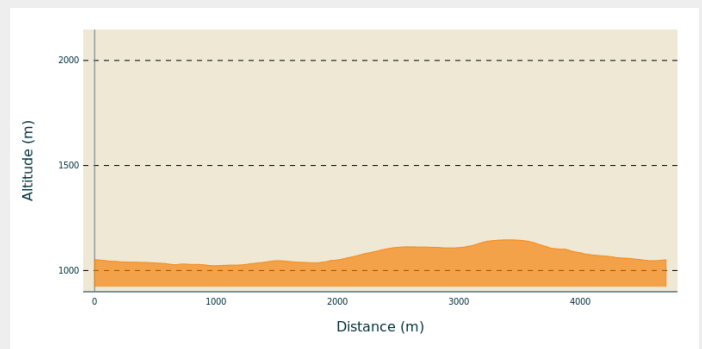
Départ : Montusclat

Arrivée : Montusclat

Balisage : — PR

Communes : 1. Montusclat

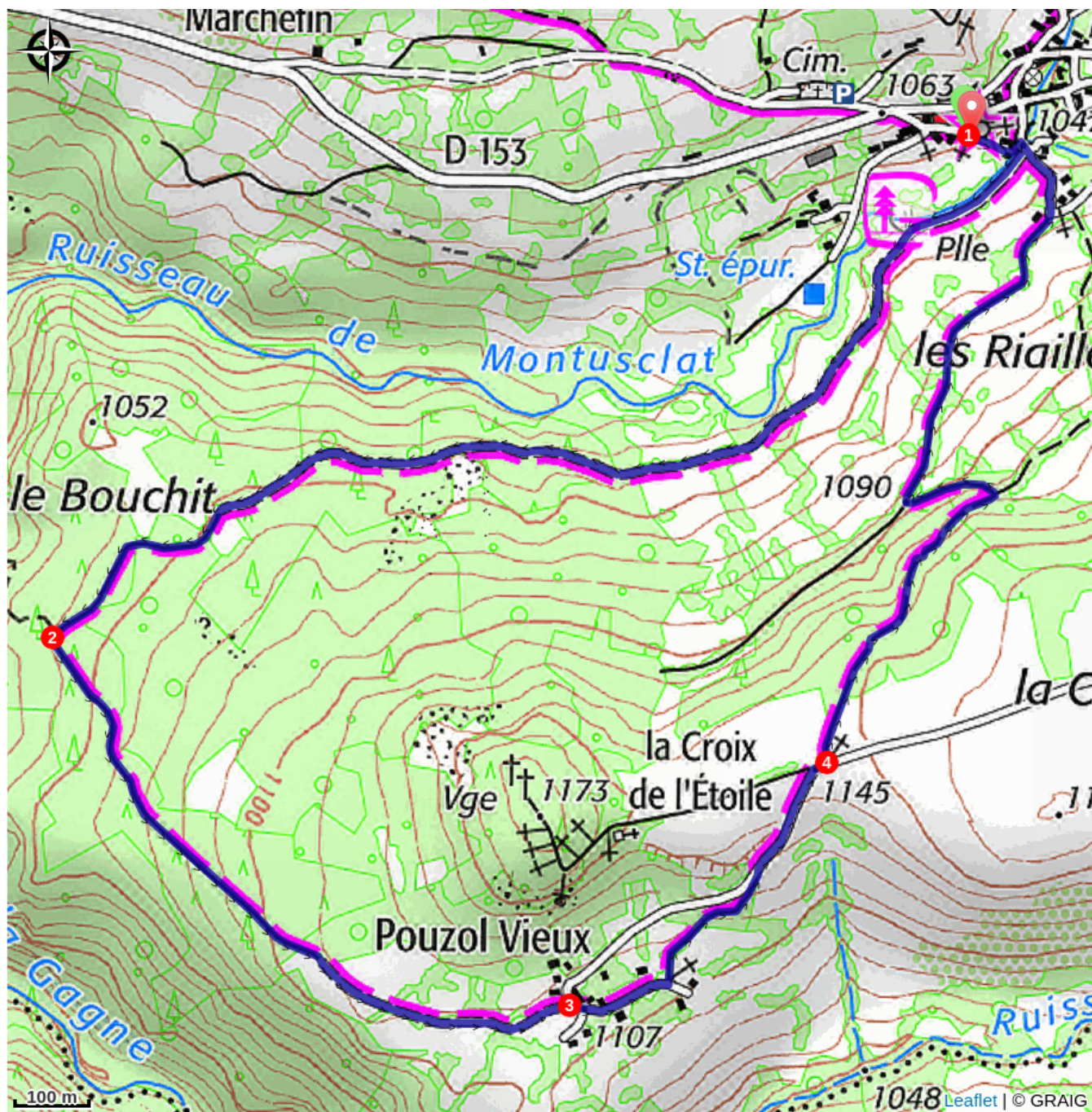
Profil altimétrique



Altitude min 1023 m Altitude max 1146 m

1. Face à l'église, descendre à droite par la ruelle et atteindre le ruisseau. Tourner à gauche pour le longer puis le traverser par la passerelle. Aller ensuite à droite sur le large chemin sablé en bordure de la rivière. Suivre ce large chemin en forêt pour arriver à un croisement.
2. Bifurquer alors à gauche et grimper par le chemin jonché de pierres. Sortir de la forêt [*vue sur le Mézenc*] et continuer pour arriver en face d'une maison, sur une petite route.
3. La suivre à droite, puis emprunter à gauche le sentier qui monte puis rejoint une nouvelle route. La prendre à droite.
4. Juste avant la croix de pierre, descendre à gauche (nord-est) par le sentier. Il serpente dans un bois et arrive à un croisement. Prendre à droite pour continuer la descente jusqu'au village. Tourner à gauche, traverser le ruisseau, puis remonter dans le

Sur votre chemin...



Toutes les infos pratiques

Comment venir ?

Accès routier

Montusclat, à 8 km à l'est de Saint-Julien-Chapteuil par les D 150 et D 153.

Parking conseillé

cimetière (entrée ouest du village)