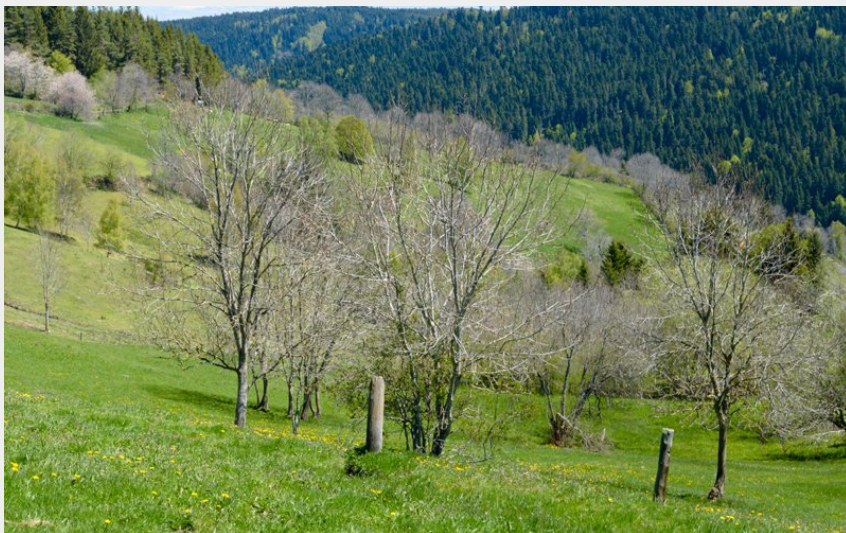
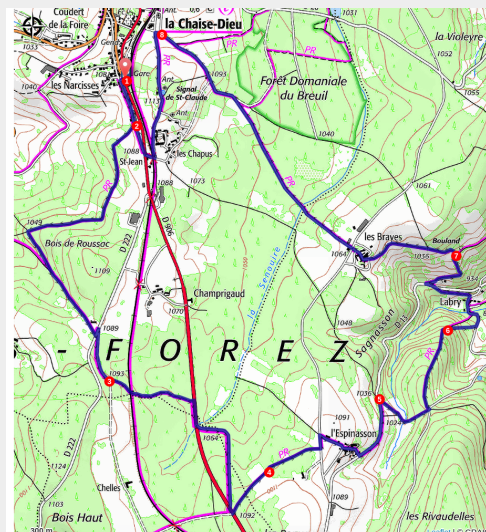


PR112 L'Espinasson

Velay - Chaise-Dieu



Vue depuis les Brayes (Jérémy Mazet)



Paysages ouverts sur La Chaise-Dieu, la vallée de la Dore, les monts du Forez ou du Livradois ou encore sur le massif du Sancy, horizons plus fermés dans les bois de feuillus et de conifères : cheminez dans cette variété, le nez au vent...

En voiture !

AGRIVAP « Les trains de la découverte », c'est une invitation au voyage au fil des rails, tout au long d'une quarantaine de kilomètres de voies, au cœur d'une nature préservée dans l'écrin du Parc naturel régional Livradois-Forez. Différentes balades sont possibles, au départ d'Ambert ou de La Chaise-Dieu, à bord de trains historiques. Par exemple, rejoignez La Chaise-Dieu à bord de l'autorail Panoramique, unique en France, où vous vous émerveillerez devant les couleurs des paysages traversés. Le voyage en baladeuse, à l'air libre, ravira petits et grands, pour en prendre plein les yeux.

Infos pratiques

Pratique : Pédestre

Durée : 3 h 45

Longueur : 11.9 km

Dénivelé positif : 341 m

Difficulté : Intermédiaire

Type : Boucle

Itinéraire

Départ : La Chaise-Dieu

Arrivée : La Chaise-Dieu

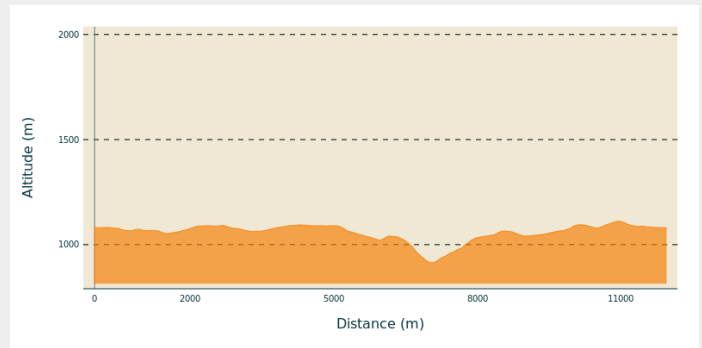
Balisage : — PR

Communes : 1. Chaise-Dieu

2. Sembadel

3. Bonneval

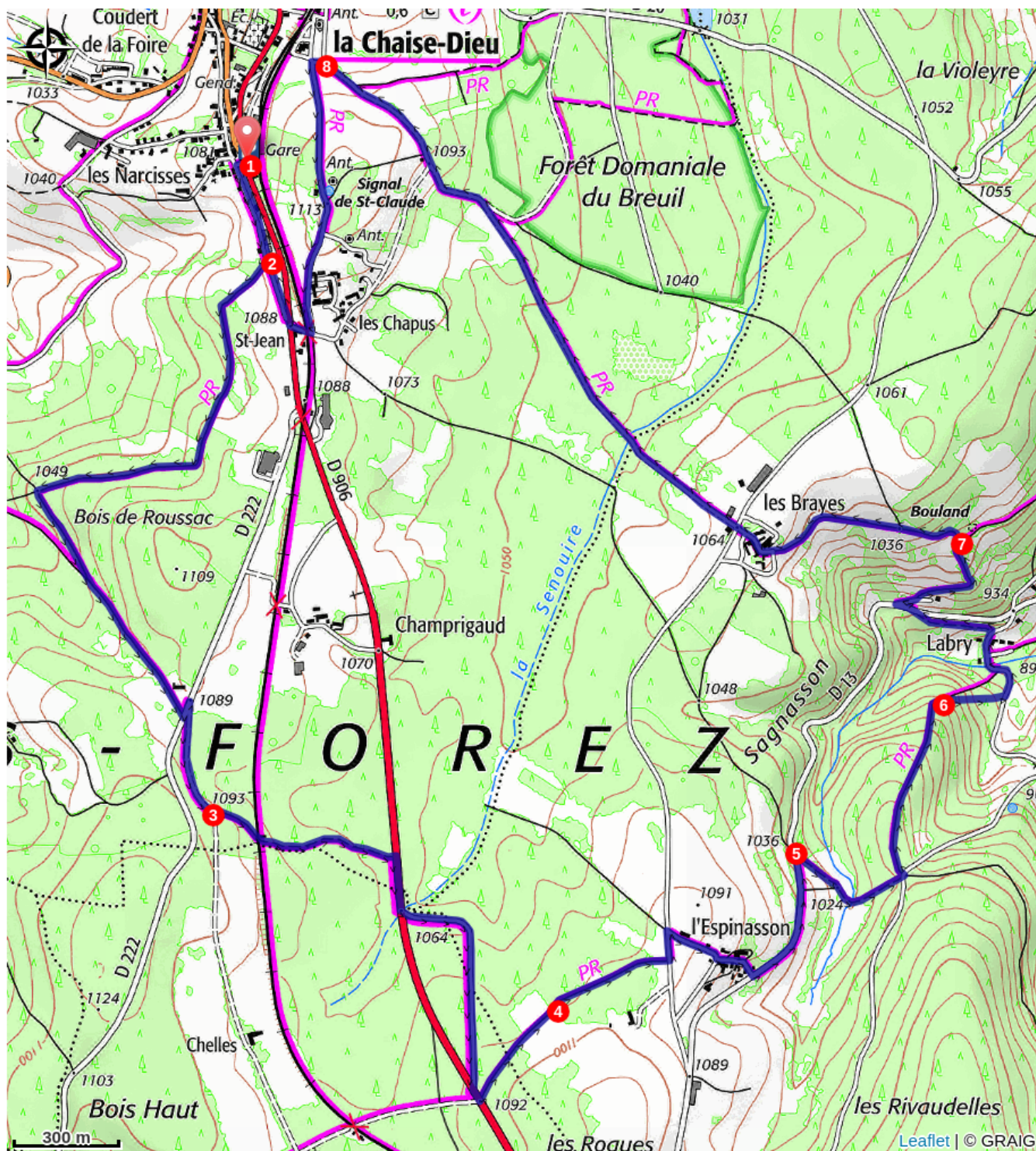
Profil altimétrique



Altitude min 914 m Altitude max 1112 m

1. De la gare, traverser la route pour prendre en face la rue à gauche. Aux dernières maisons de La Chaise-Dieu, découvrir un chemin herbeux sur la droite.
2. Suivre ce chemin qui descend entre pacages et bois jusqu'à un chemin perpendiculaire. Emprunter ce dernier à gauche et parvenir sur une petite route. Traverser pour continuer sur le large chemin forestier.
3. À la fourche, obliquer à gauche. Croiser une ancienne voie ferrée, puis arriver sur la D 906. La traverser (**> prudence !**) et la suivre à droite sur 180 m, puis prendre une ancienne route sur la gauche. Retrouver la D 906. Prendre à gauche quelques mètres, puis obliquer à gauche sur le chemin qui part en forêt.
4. À l'embranchement, aller tout droit. Au sortir des bois, rejoindre une petite route. Aller à gauche sur 80 m, puis tourner à droite pour arriver au village de l'Espinasson. Descendre à gauche. En bas du village, suivre la route à gauche. Après 400 m, découvrir un sentier creux sur la droite.
5. Laisser la route pour ce sentier, traverser la rivière, puis remonter. Au point haut, parvenir à un embranchement. Prendre le chemin à gauche qui vite se rétrécit. Dans la descente, le chemin se divise.
6. Continuer à droite et rejoindre une route. La suivre à gauche jusqu'au hameau de Labry. Lorsque la route commence à monter, s'engager sur le chemin herbeux sur la gauche. Rejoindre et suivre à gauche une autre route sur quelques mètres avant d'obliquer à droite sur le chemin gravillonné. Au niveau de la maison, continuer la montée sur le sentier bordé de fougères.
7. À l'embranchement, laisser une autre PR partir à droite pour continuer la montée à gauche. Aboutir au point haut au village des Brayes. Prendre à gauche. Au communal, traverser la route pour utiliser le chemin en face. Cheminer en droite ligne entre prés et zones humides, puis entrer en forêt. Passer près d'un ancien grenier de l'abbaye et arriver à La Chaise-Dieu.
8. Monter sur la route à gauche vers le signal de Saint-Claude. Redescendre, couper la voie ferrée et rejoindre la D 906. Traverser pour suivre la rue qui entre dans le bourg. À l'embranchement, tourner à droite pour retrouver le départ.

Sur votre chemin...



Toutes les infos pratiques

Comment venir ?

Accès routier

La Chaise-Dieu, à 41 km au nord-ouest du Puy-en-Velay par la N 102, puis la D 906 à droite.

Parking conseillé

Devant la gare.