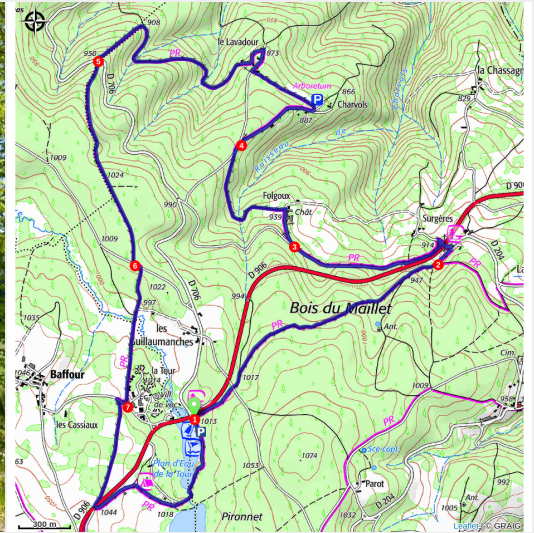


PR103 Folgoux et l'arboretum

Velay - Malvières



Croix de Folgoux (Jérémy Mazet)



D'abord l'eau et la forêt, puis cette vue magnifique sur la vallée de la Dore, entre monts du Forez et monts du Livradois, avant d'atteindre le château de Folgoux et, bien vite, vous rencontrerez un étonnant arboretum !

Folgoux

Folgoux, c'est « le pays des fougères » dont les racines, « déterrées entières et convenablement disposées, donneraient la clef du bonheur ». Folgoux abrite un petit château qui domine la plaine du Livradois. Le premier seigneur connu serait Géraud de Felgoux, au XVe siècle, auquel succéda la famille des Marcland « seigneurs de Fiaugoux et en partie de Malvières ».

Après la Révolution, le propriétaire, Choussy du Pin, participe à l'organisation des Compagnies de Jéhu et à la lutte royaliste sur le secteur allant d'Usson à Saint-Germain-l'Herm. À gauche de l'entrée du château, on découvre une très belle

Infos pratiques

Pratique : Pédestre

Durée : 2 h 45

Longueur : 11.1 km

Dénivelé positif : 294 m

Difficulté : Facile

Type : Boucle

Thèmes : Flore

Itinéraire

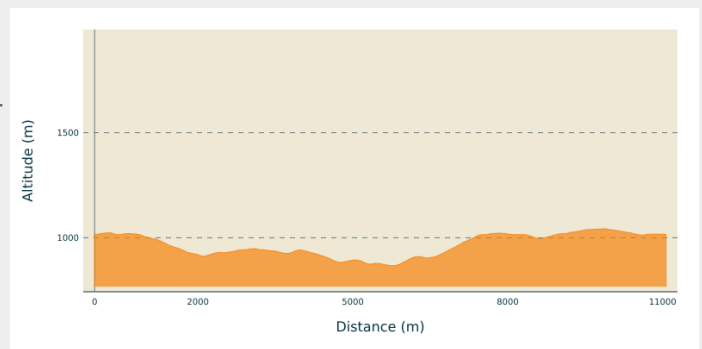
Départ : Plan d'eau de la Tour (La Chaise-Dieu)

Arrivée : Plan d'eau de la Tour (La Chaise-Dieu)

Balisage : — PR

Communes : 1. Malvières
2. Chapelle-Geneste
3. Chaise-Dieu

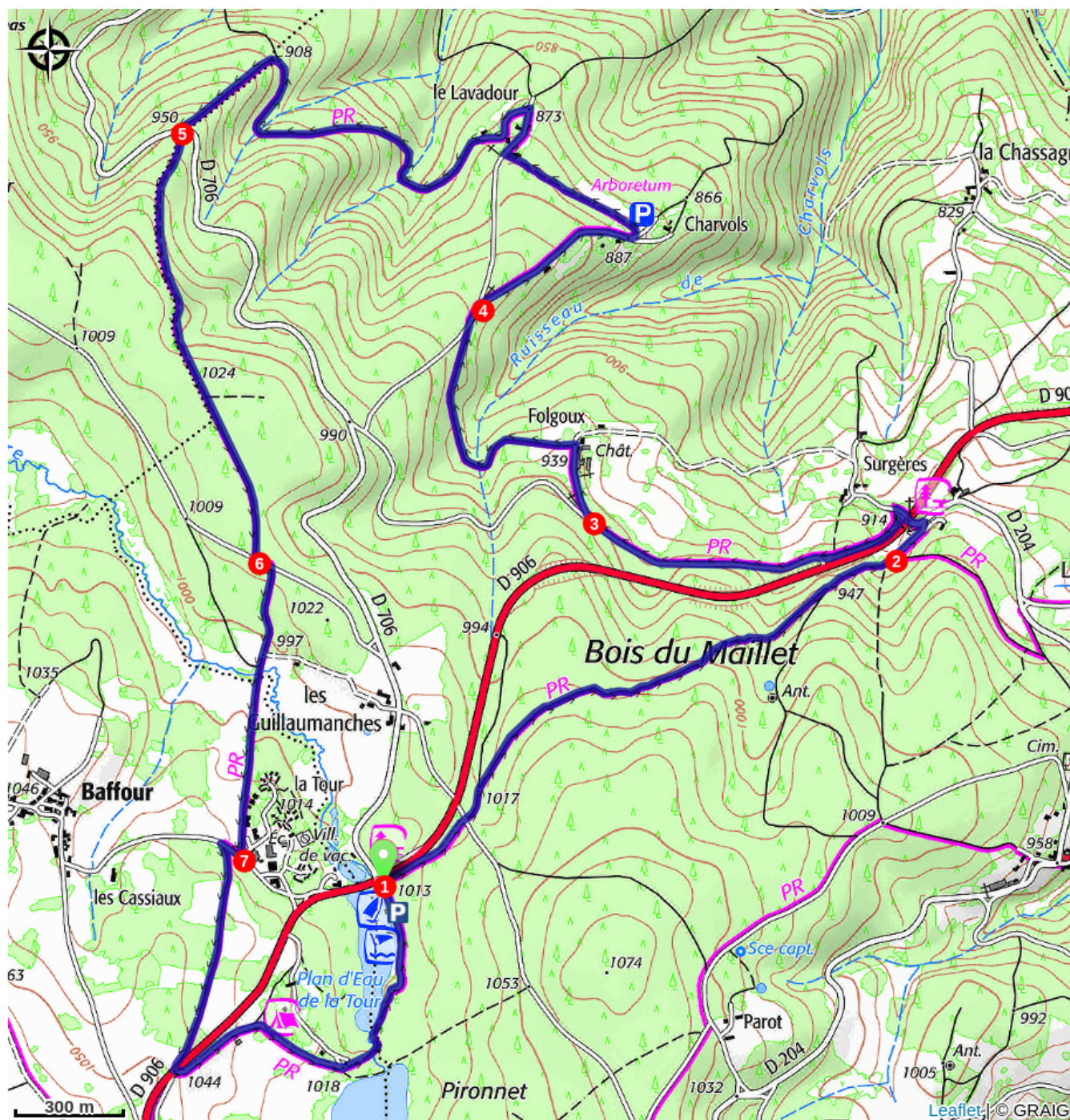
Profil altimétrique



Altitude min 867 m Altitude max 1043 m

1. Près de l'étang de la Tour, suivre la petite route qui longe la départementale. Couper une petite route et poursuivre dans les bois en descendant progressivement. À la sortie des arbres, aboutir à une intersection.
2. Suivre le chemin à gauche. À la route, prendre à gauche pour aller emprunter le boviduc sous la D 906. Virer ensuite à gauche. Le chemin rejoint la route d'accès à Folgoux. À l'entrée du hameau, la route se scinde.
3. Aller à droite. Aux maisons, tourner à gauche à angle droit sur le sentier herbeux. Ce dernier entre en forêt, puis retrouve une petite route. La suivre à droite et arriver à une fourche.
4. Partir à droite vers Charvols. Juste au-dessus de l'arboretum, virer à gauche. Le sentier conduit au hameau du Lavadour. Descendre à droite. Après les maisons, à l'embranchement, bifurquer à gauche. Le chemin remonte dans les bois. Rejoindre une route.
5. Traverser pour continuer la montée sur le sentier en face. Couper une seconde route. Au replat, à la fourche, aller à gauche. Parvenir sur une troisième route.
6. L'emprunter à gauche sur 50 m, puis la quitter pour le chemin à droite. À la sortie du bois, laisser le chemin à gauche, continuer en face pour franchir à gué la Senouire. Poursuivre ensuite tout droit jusqu'à l'entrée d'un village de vacances.
7. Aller à droite 20 m, puis obliquer sur le chemin à gauche. Rejoindre bientôt la D 906. La traverser (**> prudence !**) pour s'engager sur le chemin de gauche qui contourne le camping. Passer au-dessus d'un cours d'eau grâce au pont en bois. Rejoindre la large voie gravillonnée, puis la suivre quelques mètres pour retrouver le point de départ.

Sur votre chemin...



Toutes les infos pratiques

Comment venir ?

Accès routier

Plan d'eau de la Tour, à 2 km au nord de La Chaise-Dieu en direction d'Ambert (D 906).

Parking conseillé

A l'étang de la Tour.