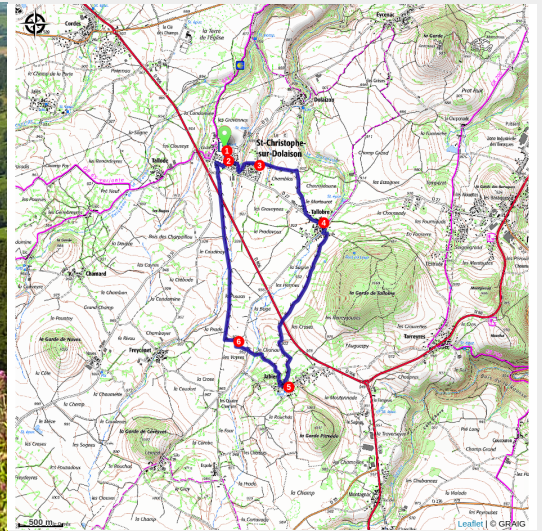


PR548 Les quatre vents

Velay - Saint-Christophe-sur-Dolaison



Panorama sur le Devès (Steven Goujat)



A proximité de St-Christophe-sur-Dolaison vous longerez la garde de Tallobre et ses pentes boisées. Après le hameau de Jabier vous frayerez un chemin sur ce plateau venteux.

Le vent l'emporte

Si le vent d'Est est rarissime, les autres vents s'en donnent à cœur joie sur le plateau du Devès, peu abrité. Le vent du nord est froid l'hiver et vivifiant l'été. En période estivale, il est synonyme de beau temps. Le vent d'ouest arrive de l'océan, atténué, et engendre un temps d'alternance. Le vent du sud est chaud, sec l'été, chargé de pluie au printemps et à l'automne, parfois à l'origine de véritables déluges qualifiés d'épisodes cévenols ; il est plus violent.

Infos pratiques

Pratique : Pédestre

Durée : 2 h 20

Longueur : 7.8 km

Dénivelé positif : 95 m

Difficulté : Facile

Type : Boucle

Thèmes : Architecture, Géologie

Itinéraire

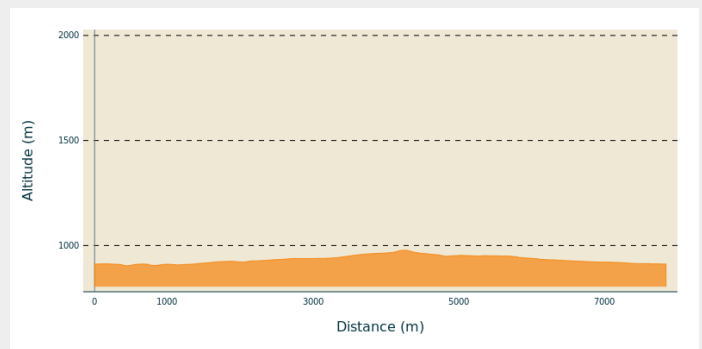
Départ : Saint-Christophe-sur-Dolaizon

Arrivée : Saint-Christophe-sur-Dolaizon

Balisage : — PR

Communes : 1. Saint-Christophe-sur-Dolaizon

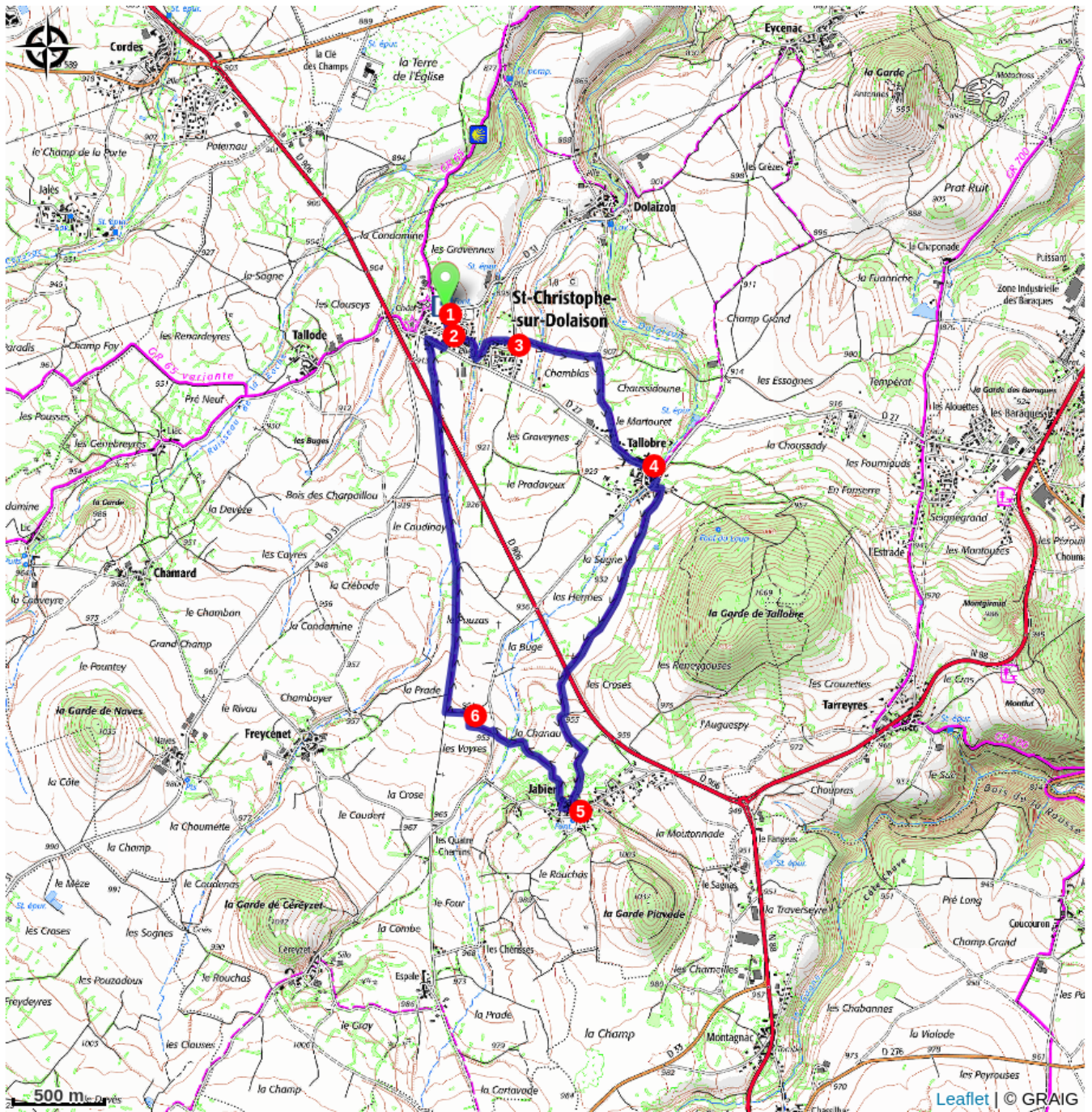
Profil altimétrique



Altitude min 904 m Altitude max 978 m

1. Dos à la mairie, emprunter la rue vers la salle polyvalente et rejoindre un rond-point planté de bouleaux.
 2. Prendre la seconde voie à gauche. Bifurquer de suite à gauche, puis sur la voie gravillonnée à droite. Poursuivre sur un sentier herbeux qui s'incurve et franchir une passerelle. S'engager à gauche sur le chemin qui passe sous les maisons.
 3. Traverser la route et prendre le chemin en face qui descend, puis remonte entre terres cultivées et pacages. Atteindre une intersection. Tourner à droite pour rejoindre la D 27 à l'entrée de Tallobre; la suivre à gauche, puis au virage, la quitter pour s'engager dans la rue sur la gauche.
 4. Tourner à droite, puis enjamber le ruisseau du Dolaizon. A la route, aller à droite sur 30 m avant de virer à gauche. A la maison, partir à droite et suivre le chemin rectiligne. Couper la D 906 (**prudence !**) pour s'engager en face sur le chemin qui s'incurve plusieurs fois entre les terres agricoles. Arriver à Jabier.
 5. Au centre du hameau (*four à pain, assemblée*), prendre à droite l'étroite ruelle. Aller ensuite à droite, puis de suite à gauche pour sortir du village. Poursuivre sur ce chemin qui serpente entre les prés. Passer sur un pont de pierre, couper une petite route et continuer en face sur le terrain inculte en obliquant légèrement sur la droite.
 6. Retrouver un chemin bordé de murets et gagner une large voie de terre perpendiculaire. Virer alors à droite et suivre ce chemin rectiligne. Traverser la D 906 (**prudence !**) et s'engager en face sur un chemin qui aboutit à Saint-Christophe-sur-Dolaizon. A la route, prendre à droite sur 80 m, puis à gauche pour retrouver le rond-point aux bouleaux.
2. Continuer alors en face pour regagner le départ (*voir l'église XIème et le château XIVème*)

Sur votre chemin...



Toutes les infos pratiques

Comment venir ?

Accès routier

Saint-Christophe-sur-Dolaison , à 10 km au sud-est du Puy-en-Velay, par Vals-près-le-Puy (D31)

Parking conseillé

Place de la Mairie.