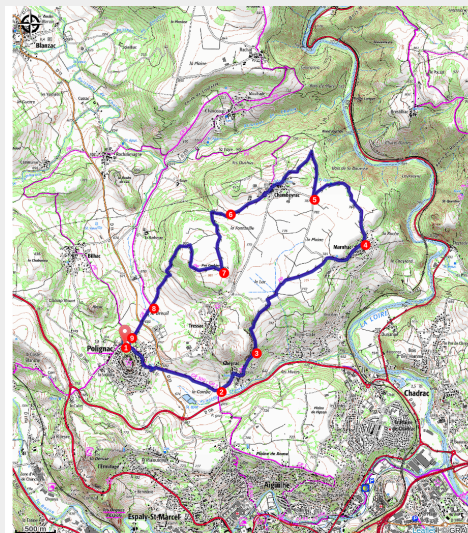


# PR378 La Dentellière

Velay - Polignac



Vue sur la Forteresse de Polignac (Jérémy Mazet)



***Un large tour sur un plateau dominant la vallée de la Loire. Au programme : des points de vue en tout genre ainsi que la découverte des hameaux et du petit patrimoine.***

## La forteresse de Polignac

Destinée dans un premier temps à protéger la ville du Puy-en-Velay, cette imprenable forteresse médiévale avec chemin de ronde et système défensif unique se dresse sur un socle basaltique qui semble lui servir de piédestal, étonnante plateforme de 3 hectares. Le

puissant donjon du xive siècle (haut de 32 mètres) permet de jouir d'un panorama exceptionnel sur le bassin du Puy-en-Velay. Cette place forte fut le berceau de l'illustre maison de Polignac, dont

l'histoire mouvementée se mêle à celle du Velay depuis le haut Moyen Âge et à celle de la France

## Infos pratiques

Pratique : Pédestre

Durée : 3 h 30

Longueur : 11.9 km

Dénivelé positif : 317 m

Difficulté : Difficile

Type : Boucle

Thèmes : Archéologie et histoire, Faune, Flore, Point de vue

# Itinéraire

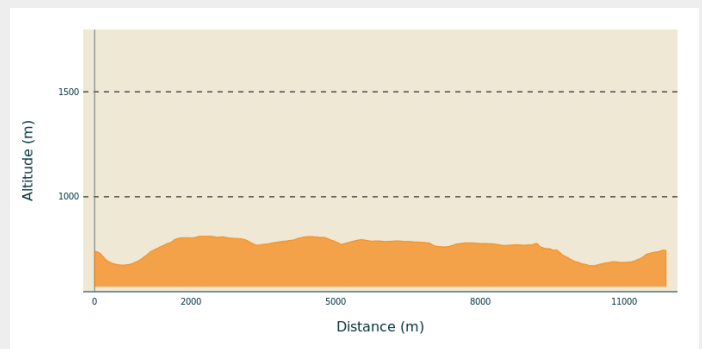
**Départ** : Polignac

**Arrivée** : Polignac

**Balisage** : — PR

**Communes** : 1. Polignac

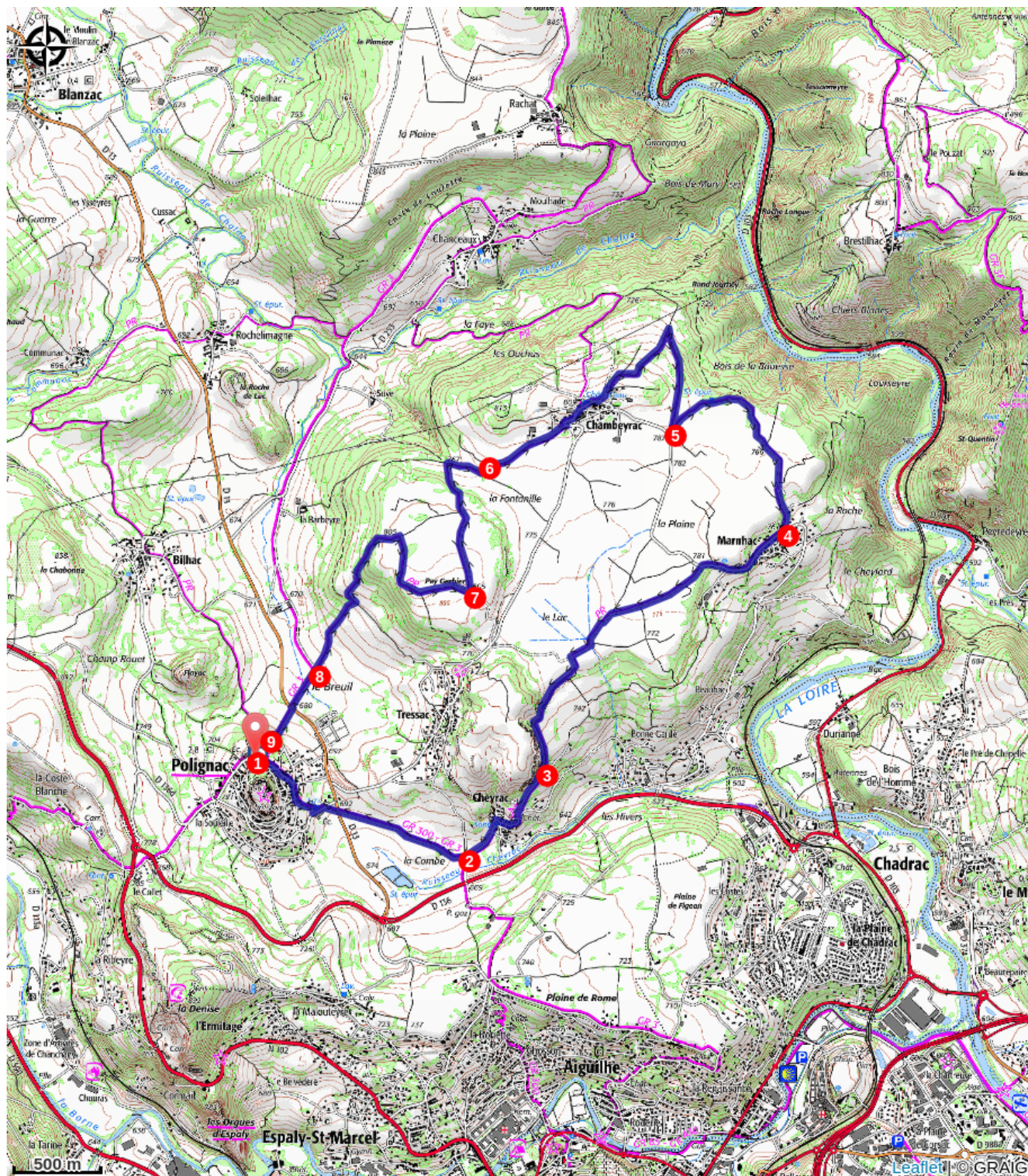
## Profil altimétrique



Altitude min 672 m Altitude max 812 m

1. De l'église, descendre par la rue du Levant à gauche. Poursuivre la descente par la rue du Toria sur 80 m. Dévaler l'escalier à gauche, le sentier puis la route à gauche sur 75 m. S'engager sur le chemin à droite. Couper la D 13 ( > **prudence !**) et continuer sur la piste en face.
2. Au carrefour, continuer tout droit par la route et entrer dans Cheyrac. À l'abreuvoir, monter à gauche, puis tourner à droite. Après 200 m, à la bifurcation, gravir la rue à gauche, passer à droite de la maison forte et poursuivre l'ascension.
3. Bifurquer sur le chemin à gauche, au pied du rocher et déboucher sur le plateau [O> vue, à l'arrière, sur le rocher de la Dentellière]. Au T, prendre la piste à droite. Continuer par la voie principale qui vire à gauche, puis oblique à droite. Descendre par la route à droite et traverser Marnhac.
4. À la sortie du hameau, avant la descente, monter par la route à gauche. Elle se prolonge en piste. Ignorer deux chemins à droite et longer le bois.
5. Juste avant la route, obliquer en épingle sur le chemin à droite. Après 600 m, dans la descente, remonter à gauche par le chemin en épingle et gagner tout droit Chambeyrac. Passer à gauche du château d'eau, descendre à gauche, puis suivre la route à droite sur 500 m. Elle sort du hameau.
6. Tourner à gauche, emprunter le chemin perpendiculaire à droite sur 200 m, puis remonter par le chemin à gauche. Continuer tout droit par la piste et parvenir à l'ancienne carrière de Pey Gerbier [O> *panneau de lecture du paysage*].
7. Obliquer à droite sur la piste en épingle. Elle serpente au sommet sur 750 m. Au T, descendre par le chemin à gauche et traverser le bois. Après le virage à gauche, dévaler le chemin à droite.
8. Continuer tout droit par la piste, couper la D 13 ( > **prudence !**) et poursuivre par la route en face sur 150 m. Dans le virage, grimper par le sentier à droite.
9. Monter par la voie à gauche en bordure du cimetière et retrouver le point de départ.

# Sur votre chemin...



# Toutes les infos pratiques

## Comment venir ?

Accès routier

Polignac, à 6 km au nord du Puy par les D 13 et N 102

Parking conseillé

Place de l'église.