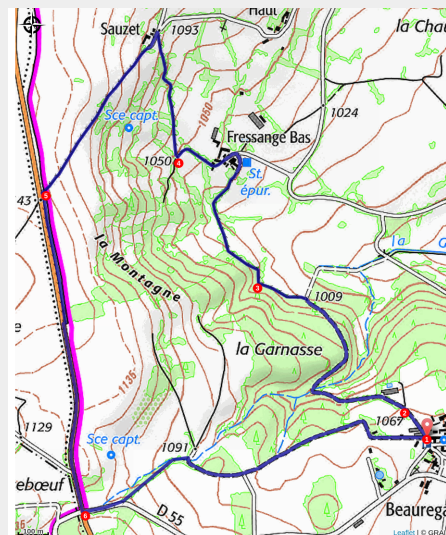


PR474 Le chemin des Crêtes

Velay - Vazeilles-Limandre



Vue sur le village de Beuregard (Jérémy Mazet)



Une petite randonnée à parcourir en famille ! Elle visite des hameaux typiques du Velay avant de grimper sur la Montagne. Là, vous découvrirez de vastes horizons.

Le plateau du Devès

Grande étendue plane parsemée de champs de blé, de colza, de lentille ou de seigle, le plateau du Devès est, ponctué de cratères et de scories d'origine strombolienne, issus des éruptions les plus récentes du Velay, il y a 5,5 à 0,5 millions d'années. Nommés « gardes », ils présentent des versants typiques, prenant de belles nuances de rouges et d'ocres. Certains sont des « maars », résultant d'explosions provoquées par la rencontre du magma et de l'eau.

Couvrant une superficie de 260 km² à une altitude moyenne de 1 000 à 1 100 mètres, le plateau du Devès est encadré à l'ouest par les monts de la Margeride. au

Infos pratiques

Pratique : Pédestre

Durée : 1 h 50

Longueur : 5.6 km

Dénivelé positif : 153 m

Difficulté : Facile

Type : Boucle

Thèmes : Faune, Flore, Géologie, Point de vue

Itinéraire

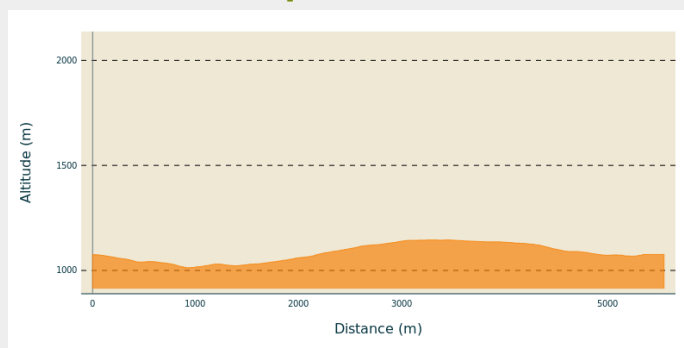
Départ : Beauregard (commune de Vazeille-Limandre)

Arrivée : Beuregard (commune de Vazeille-Limandre)

Balisage : — PR

Communes : 1. Vazeilles-Limandre
2. Fix-Saint-Geney

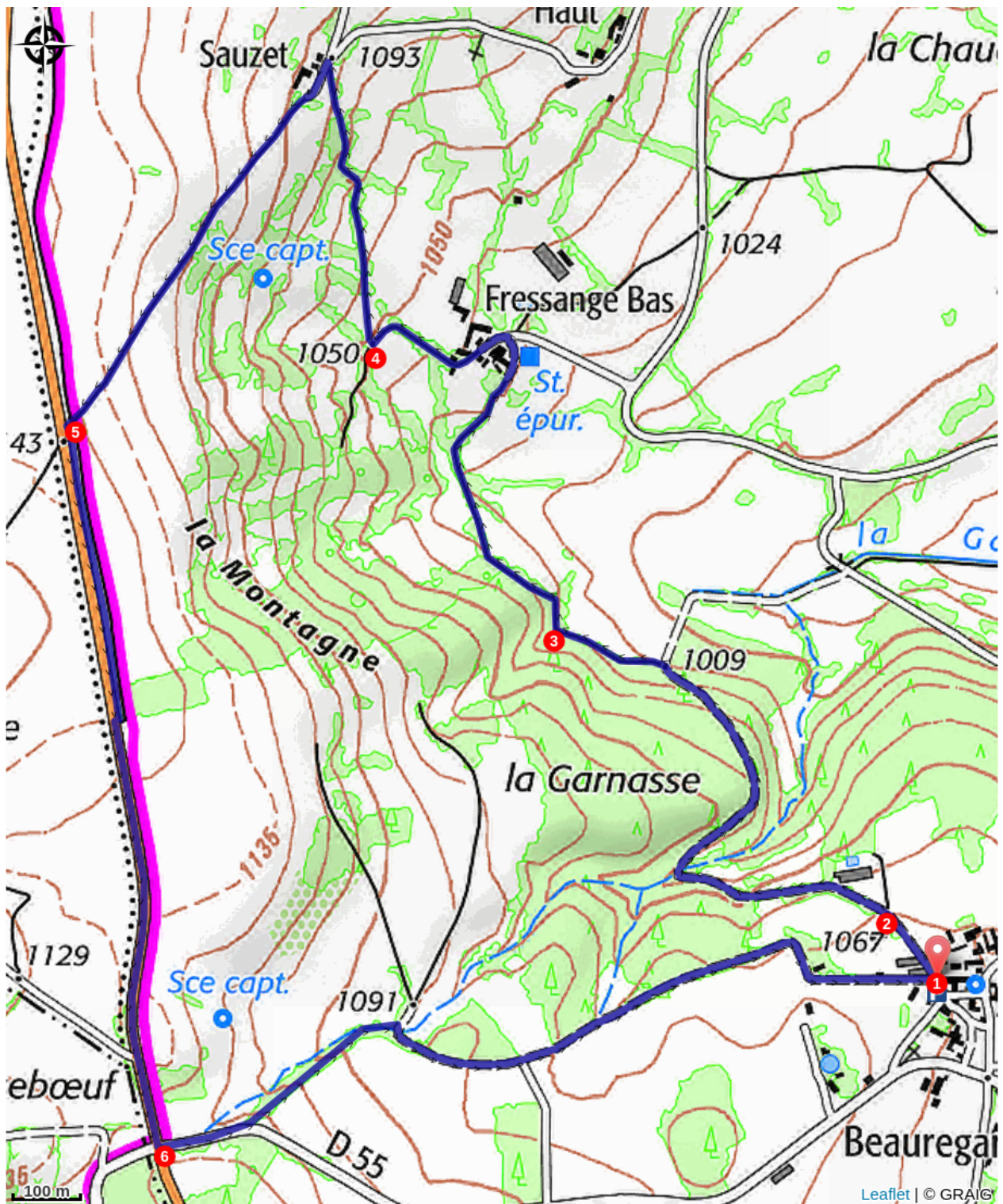
Profil altimétrique



Altitude min 1013 m Altitude max 1145 m

1. Du panneau de départ, partir en direction de l'exploitation agricole. Prendre à droite la voie goudronnée. Elle cesse de monter puis descend.
2. À la fourche, prendre à gauche la voie goudronnée qui devient chemin de terre. Poursuivre la descente. Franchir le ru. Le chemin s'incurve à droite, puis traverse le bois. Ignorer les chemins secondaires à gauche et la piste à droite. Déboucher à l'entrée d'un pacage.
3. S'engager à gauche sur le sentier en lisière qui devient herbeux et oblique à droite. Après la première maison de Fressange-Bas, au carrefour, tourner à gauche et passer entre les fermes. Monter par le chemin de terre.
4. A l'intersection, tourner à angle aigu à droite et continuer la montée. Dans Sauzet, prendre la route à gauche et poursuivre en droite ligne par le chemin herbeux.
5. Juste avant la D 40, emprunter à gauche le chemin parallèle à la route. Au bout, continuer en bordure de la D 40 sur 700 m.
6. Au carrefour de Pisseboeuf, prendre la D 55 à gauche vers Vazeilles-Limandre sur 150 m, puis descendre par le chemin herbeux sous les arbres à gauche. Suivre la piste à droite sur 1 km et retrouver Beauregard.

Sur votre chemin...



Toutes les infos pratiques

Comment venir ?

Parking conseillé

Centre du hameau