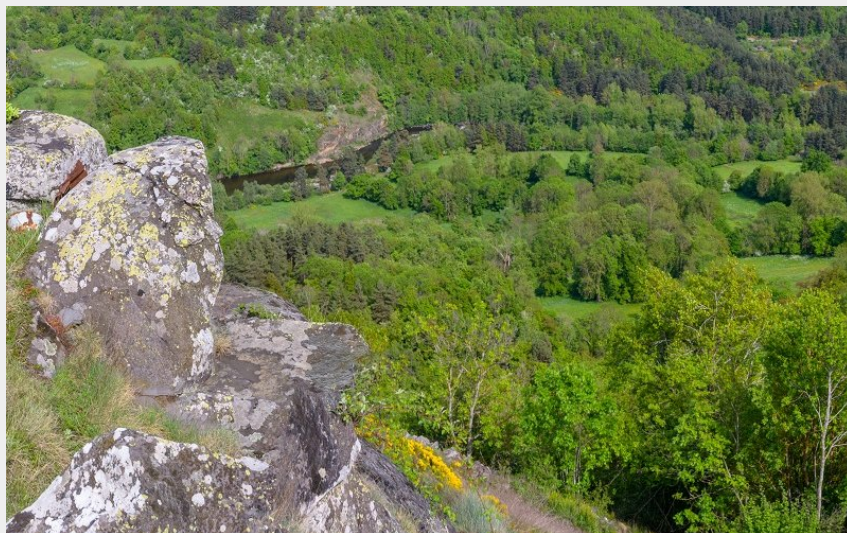
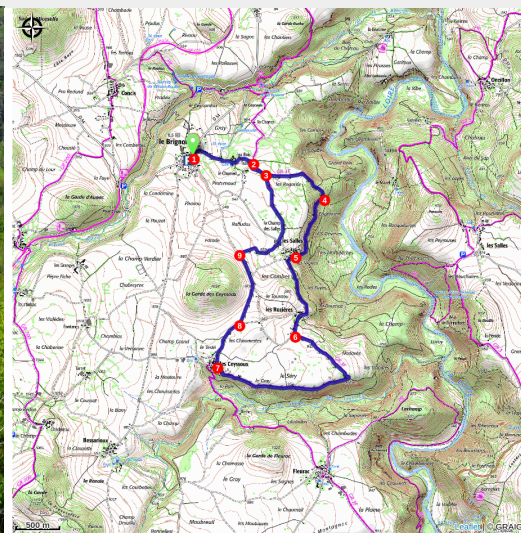


PR544 Les crêtes de La Loire

Brignon



Vue sur les gorges de la Loire (Jérémy Mazet)



Parcourez les hauteurs de la Loire et de la Bèthe - un de ses affluents. Les panoramas seront au rendez-vous et aussi les hameaux aux murs de basalte, typiques du Velay.

Les crêtes de la Loire

Surmontée d'un clocher à peigne dont les quatre cloches sont rangées par ordre décroissant de taille, l'église Saint-Martin est un édifice énigmatique. Tout d'abord son origine : en effet, si elle est citée dans un texte de 1164, sa construction ne semble remonter qu'à la fin du xive siècle. Ensuite, on y trouve une pierre tombale datant du xive siècle, ornée d'un mystérieux personnage portant chasuble et pallium - mais on ignore à qui cette pierre était destinée. Enfin, un autre personnage, juste au-dessus du portail de style gothique, comme une gargouille étrangement placée, continue de poser question. Par contre, grâce à l'abbé Aulanier

Infos pratiques

Pratique : Pédestre

Durée : 3 h

Longueur : 10.7 km

Dénivelé positif : 197 m

Difficulté : Intermédiaire

Type : Boucle

Thèmes : Architecture, Faune, Flore

Itinéraire

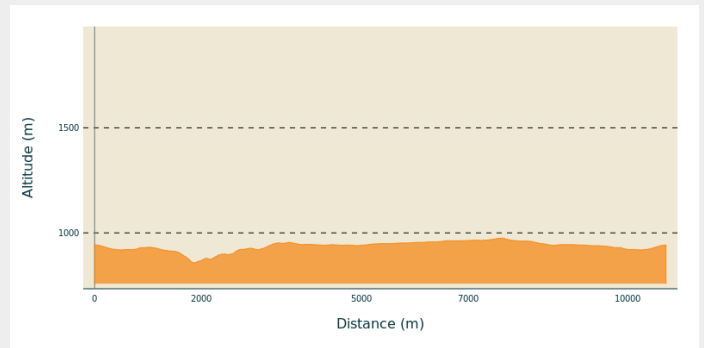
Départ : Le Brignon

Arrivée : Le Brignon

Balisage : — PR

Communes : 1. Brignon

Profil altimétrique

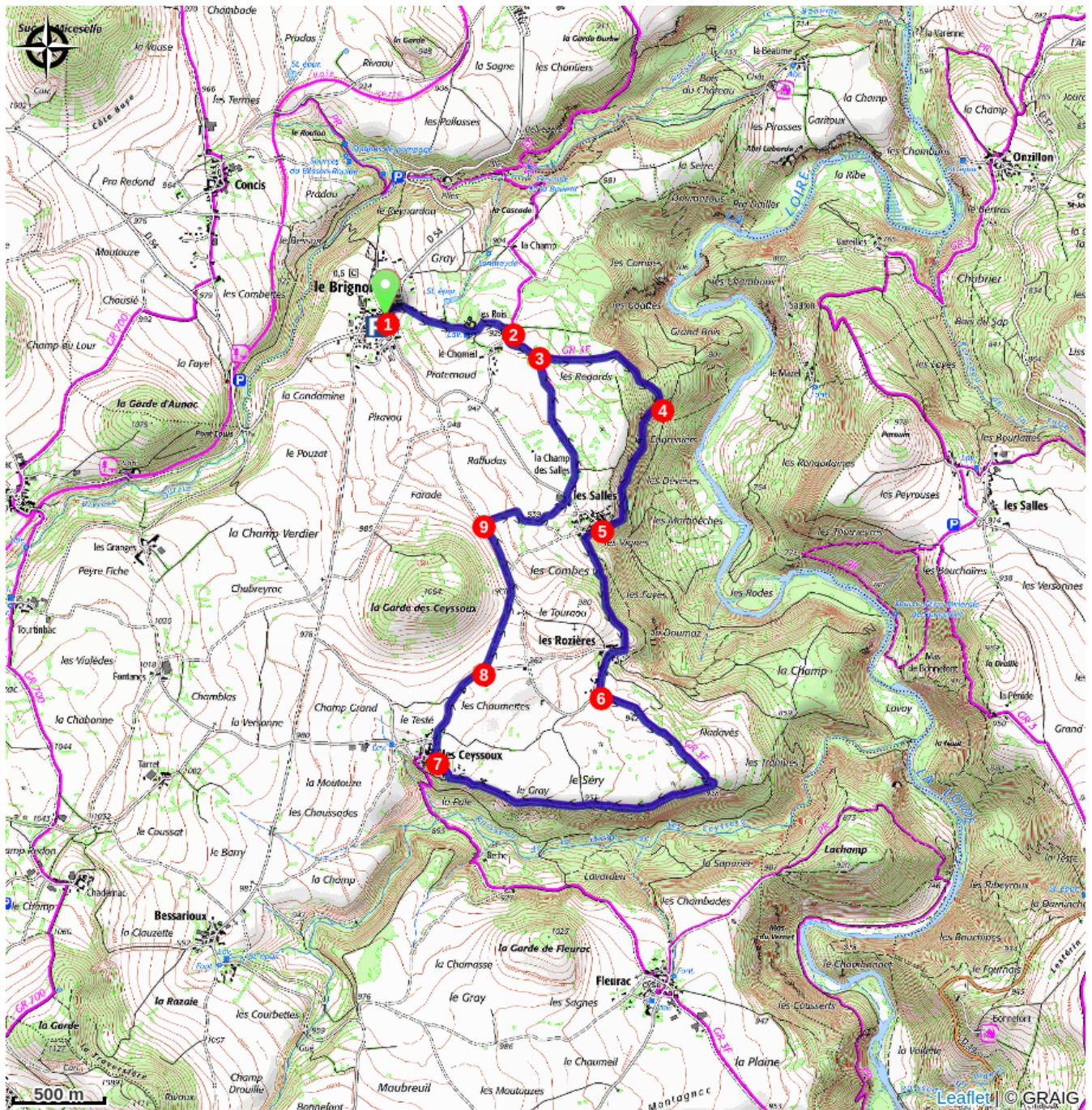


Altitude min 858 m Altitude max 975 m

1. De la fontaine, au centre du village, se diriger vers l'église [*O> clocher à peigne*], puis tourner à droite et gagner Les Roys. Se faufiler entre les maisons et continuer par la piste à gauche.
2. Au premier croisement, tourner à droite puis, au second, à gauche.
3. À la fourche, en lisière du bois, prendre le *chemin de gauche*. Il mène au bord du plateau [*O> panorama*] puis descend dans le bois. Ignorer un sentier à gauche puis à droite. À la bifurcation, rester à droite.
4. À l'intersection en épingle, monter par le large chemin à droite. À la patte d'oie, prendre la voie du milieu et déboucher aux Salles.
5. Ne pas entrer dans le hameau, prendre la route à gauche sur 50 m, descendre à gauche le chemin herbeux en contrebas de la maison et tourner à gauche. Poursuivre à droite en bordure du plateau et en légère montée. Entrer aux Rozières par le chemin à droite et continuer par la rue en face sur 250 m.
6. À la dernière maison, emprunter la piste à gauche sur 900 m. En bordure du plateau, continuer à droite et longer le haut de la falaise qui domine le ruisseau de la Bêthe. Poursuivre tout droit et entrer aux Ceyssoix.
7. Après le four banal (aire de pique-nique), tourner à droite. À la croix, continuer par la route à droite sur 450 m.
8. Au bâtiment agricole, prendre le chemin à gauche sur 900 m en ignorant deux chemins à droite.
9. Emprunter le chemin à droite. Il vire à droite puis à gauche. À l'intersection, tourner à gauche et passer sous la ligne électrique. Prendre la route à gauche sur 30 m puis, avant l'abribus, la voie à droite. Elle devient une piste qui ramène à la fourche de l'aller.
3. Tourner à gauche. À l'intersection, continuer à droite sur 30 m.
2. Bifurquer à gauche et, par l'itinéraire suivi à l'aller, regagner le point de départ.

O> À 300 m de la fontaine, le long de la D 54, le village recèle une curiosité : une des cinq statues de bronze érigées en Haute-Loire sur les 900 dues à Eugène Bénéat en souvenir des « poilus » tombés pendant la Première Guerre mondiale.

Sur votre chemin...



Toutes les infos pratiques

Comment venir ?

Accès routier

Le Brignon, à 17 km au sud du Puy par les N 2088, N 88 et D 541

Parking conseillé

Au centre du village.