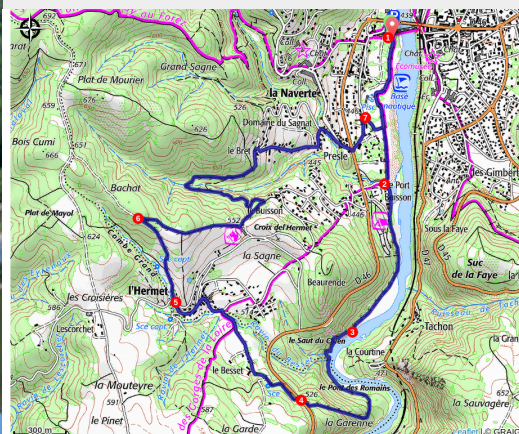


# PR623 Le Saut du Chien - FERME TEMPORAIREMENT

Gorges de la Loire - Aurec-sur-Loire



La passerelle du Saut du Chien (Jérémie Mazet)



*Longez les bords de Loire jusqu'au rocher du Saut du chien puis empruntez la désormais célèbre passerelle au dessus du fleuve ! La randonnée se poursuit ensuite par une belle montée jusqu'au village de l'Herm, permettant d'avoir de beaux points de vues.*

La Loire prend sa source sur les pentes du Mont Gerbier de Jonc à plus de 1 300 m l'altitude et parcourt une centaine de kilomètres en amont d'Aurec. Un peu plus loin, elle vient buter sur le barrage de Grangent, construit pour la production d'électricité mais aussi pour calmer ses eaux tumultueuses. A Aurec, deux ponts permettent de franchir la Loire : une passerelle piétonne érigée en 2012 sur les ruines du premier pont suspendu de 1892 et un pont routier datant de 1969 construit pour répondre aux besoins de la circulation moderne. Avant l'édification du premier pont, la traversée du fleuve capricieux se faisait grâce à un bac. C'était une véritable aventure comme l'atteste la tragédie qui fit 24 noyés en 1729.

### Infos pratiques

---

Pratique : Randonnées

---

Durée : 2 h 30

---

Longueur : 8.7 km

---

Dénivelé positif : 286 m

---

Difficulté : Intermédiaire

---

Type : Boucle

---

Thèmes : Point de vue

---

# Itinéraire

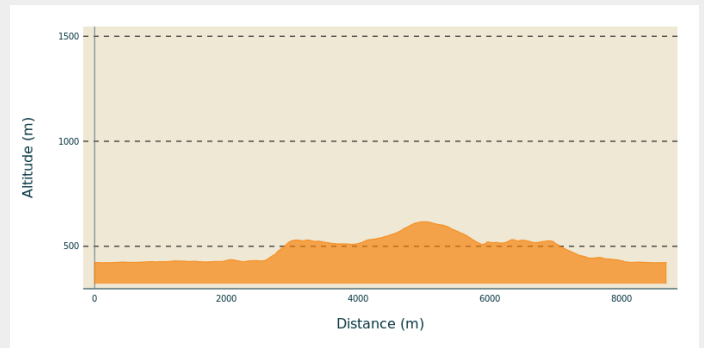
**Départ** : Aurec-sur-Loire

**Arrivée** : Aurec-sur-Loire

**Balisage** : — PR

**Communes** : 1. Aurec-sur-Loire  
2. Malvalette

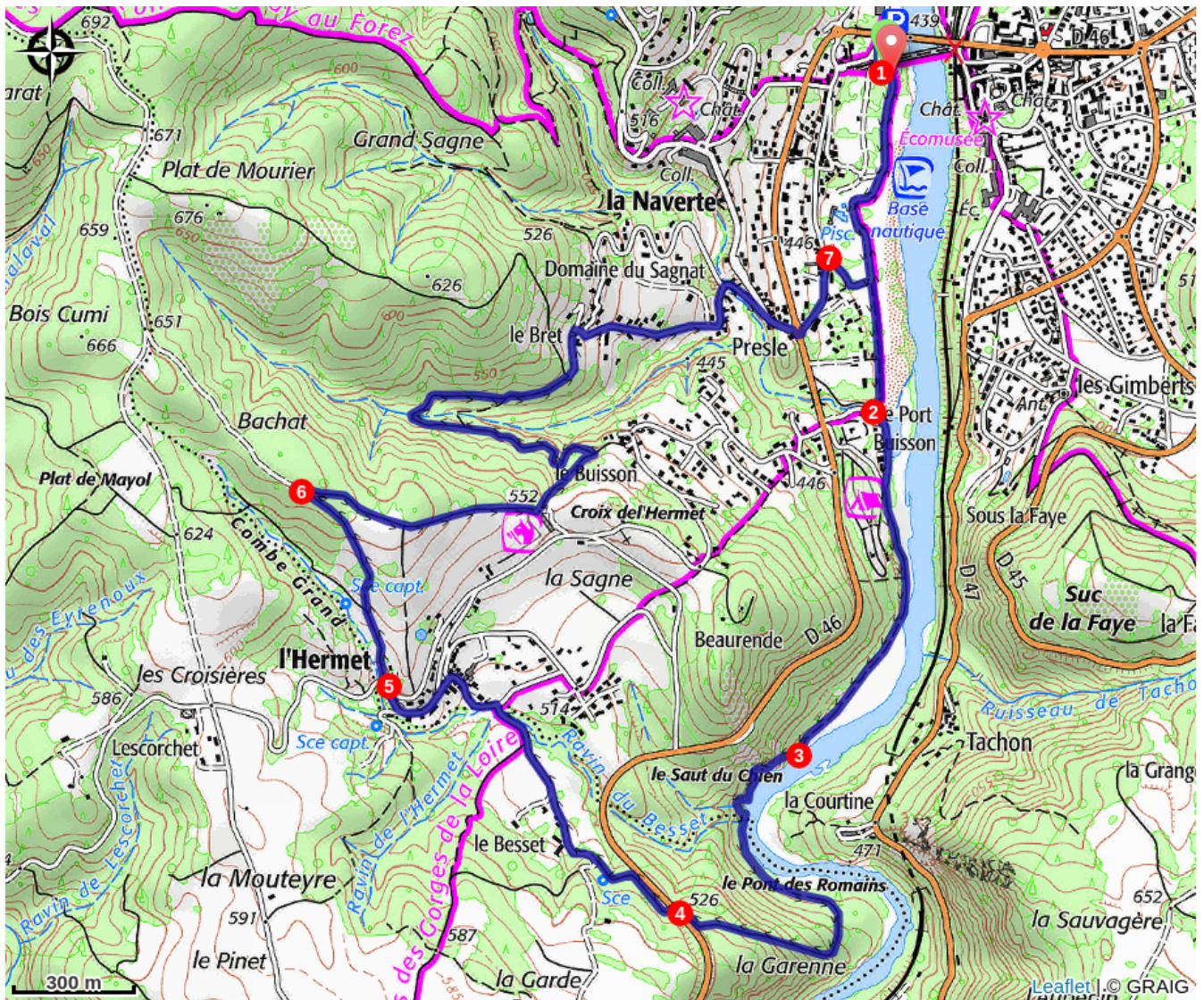
## Profil altimétrique



Altitude min 422 m Altitude max 617 m

1. Depuis le panneau de départ, sous la passerelle piétonne, passer sous cette dernière pour entrer dans l'Aire Respirando. Suivre le chemin qui passe entre les aires de jeux. Poursuivre tout droit sur les berges de la Loire.
2. Utiliser la passerelle pour enjamber le ruisseau puis obliquer à gauche pour continuer sur la rive de la Loire. Le chemin devenu sentier débouche sur une zone de goudron. Traverser pour prendre le chemin le plus à gauche. Le sentier atteint les rochers du Saut du Chien.
3. Emprunter les escaliers métalliques puis la passerelle pour passer ce « Saut du Chien » puis suivre le sentier qui redescend jusqu'au bord de la Loire. Après la plage le sentier va retrouver une voie plus large qui bientôt se met à grimper. Après le raidillon le chemin rejoint la route D 46.
4. Traverser (prudence !) pour retrouver le chemin de l'autre côté de la route. A l'embranchement laisser le GR monter à gauche pour prendre à droite vers les maisons. A la route perpendiculaire, aller à gauche. Monter dans l'Hermet en restant à gauche aux embranchements. Au sortir du village parvenir sur une route.
5. La couper pour emprunter en face le chemin qui monte entre les prés. Au point haut le chemin se divise.
6. Virer à angle aigu à droite. Le large chemin de terre descend vers la ferme équestre. Juste avant cette dernière obliquer à gauche pour emprunter le sentier qui plonge dans le vallon. Passer le ru puis déboucher dans le virage d'un chemin. Le suivre à droite et parvenir aux premières maisons d'Aurec. Descendre par la voie goudronnée Chemin de Bret et traverser au rondpoint pour suivre la rue de la Rivière.
7. Avant la piscine descendre par la voie à droite et retrouver les berges de la Loire. Partir à gauche pour revenir à l'Aire Respirando puis au point de départ.

# Sur votre chemin...



# Toutes les infos pratiques

## **Recommandations**

Cette randonnée n'est pas praticable en période de crues.

## **Comment venir ?**

Transports

Aurec sur Loire est aussi accessible en train.

Parking conseillé

Parking de l'Aire Respirando