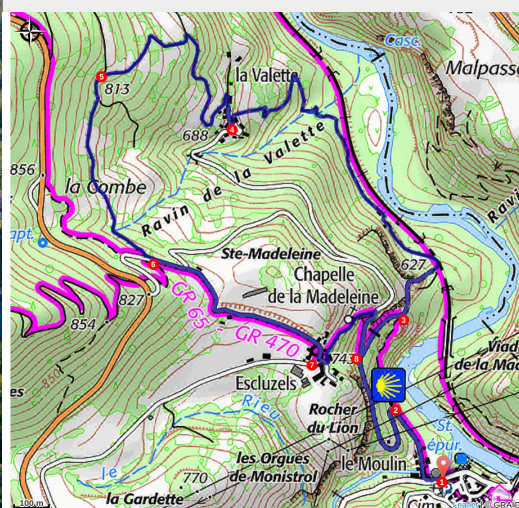


PR650 Le circuit des orgues

Velay - Monistrol-d'Allier



Vue sur Monistrol-d'Allier (Jérémy Mazet)



Au cœur des gorges de l'Allier, le sentier vous emmène dans l'univers minéral des coulées basaltiques, utilisées et façonnées par l'homme au cours des siècles. Ce circuit, qui croise les traces des pèlerins de Saint-Jacques. Vous visiterez en outre, grâce à un sentier suspendu au-dessus de la rivière, la chapelle de la Madeleine et le village caché de La Valette.

Franchir l'Allier à Monistrol

Coupé en deux par l'Allier, sujet à des crues parfois violentes, le village a vu se succéder de nombreux ponts et bacs. En 1877, le Conseil général rachète un petit pont suspendu et fait appel à la société Eiffel qui, en 1888, vient de terminer le viaduc de Garabit et gère à la fois le chantier de la tour Eiffel et celui du pont de Monistrol-d'Allier. Durant la construction de la célèbre ligne ferroviaire des Cévennes,

Infos pratiques

Pratique : Pédestre

Durée : 2 h

Longueur : 5.6 km

Dénivelé positif : 309 m

Difficulté : Intermédiaire

Type : Boucle

Thèmes : Faune, Géologie, Point de vue

Itinéraire

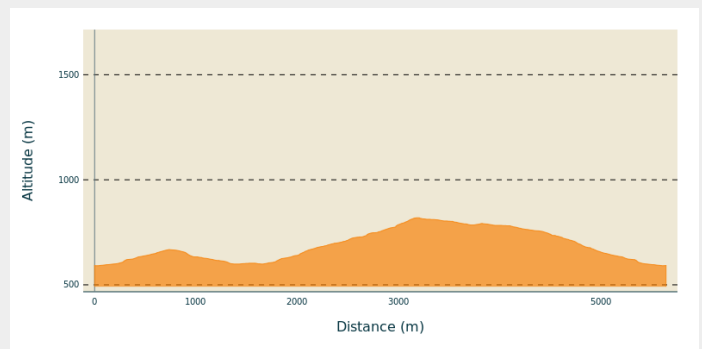
Départ : Monistrol-d'Allier

Arrivée : Monistrol-d'Allier

Balisage : — PR

Communes : 1. Monistrol-d'Allier

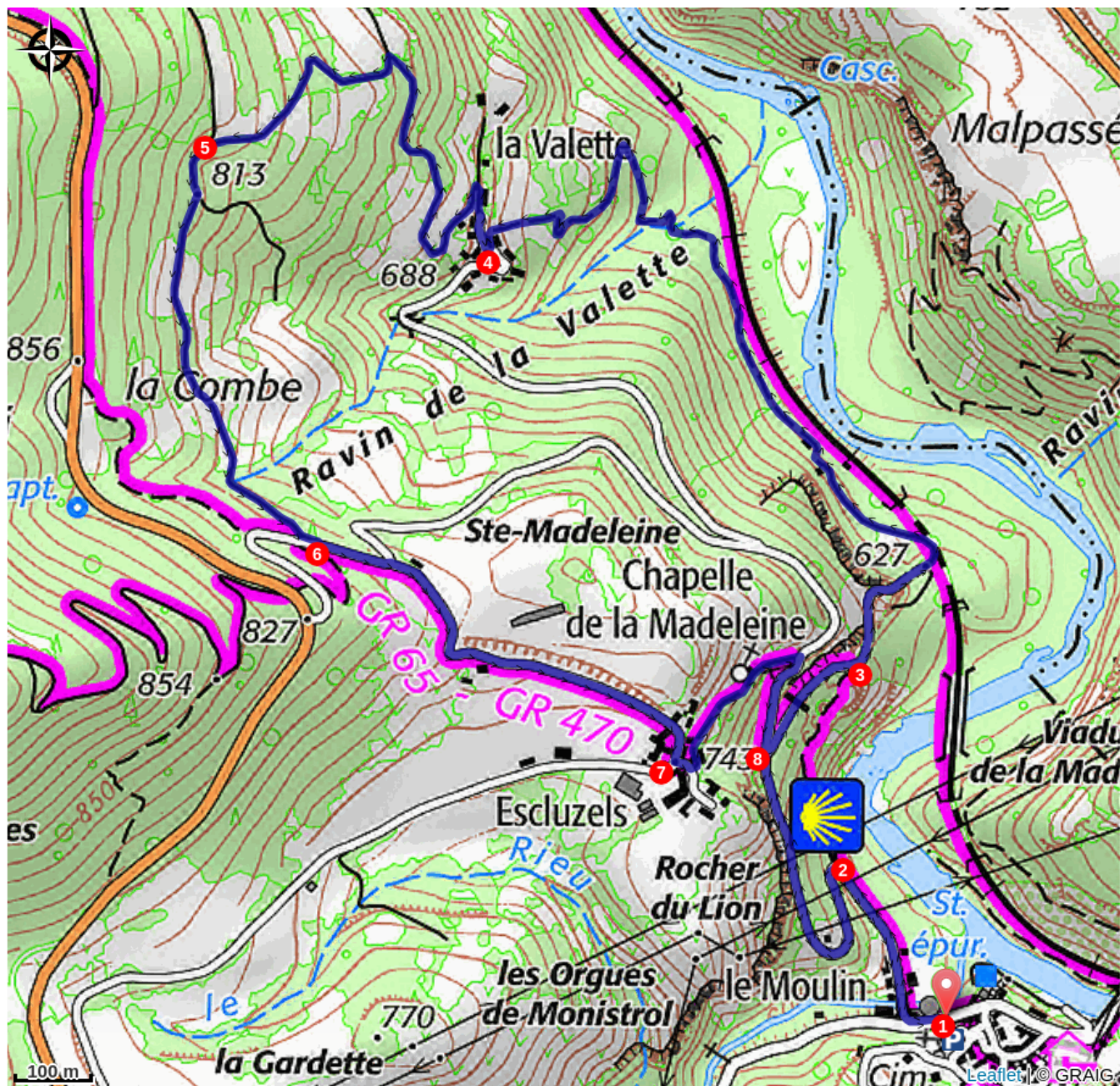
Profil altimétrique



Altitude min 591 m Altitude max 819 m

1. Au pied de l'église, rue des Jacquets, prendre la route de La Valette. Passer le pont et poursuivre sur la route.
 2. Dans le lacet de la route, continuer sur la route. Dans la montée, prendre le chemin qui descend à droite. Arriver à un croisement.
 3. Poursuivre sur la piste à travers l'ancienne carrière (aire de pique-nique à droite). Au bout, continuer par le sentier qui passe près de bâtiments désaffectés. Lorsque le sentier se scinde, poursuivre à gauche et parvenir à Lavalette.
 4. Dans le hameau, tourner à droite puis à gauche sur le chemin en épingle pour continuer l'ascension. Rester sur le chemin principal qui dessine plusieurs virages.
 5. Suivre le chemin perpendiculaire à gauche et rester à niveau.
 6. Descendre par la route à gauche puis par la route à droite vers Escluzels.
 7. Au centre du hameau, s'engager à gauche sur le sentier en direction de la chapelle de la Madeleine. Dépasser la chapelle troglodyte. Emprunter la route à droite.
 8. Négliger la voie à gauche et descendre par la route vers Monistrol-d'Allier. Retrouver le lacet de l'aller.
2. Continuer la descente par la route pour retrouver le point de départ.

Sur votre chemin...



Toutes les infos pratiques

Recommandations

Sentier étroit et délicat après le point 2 !

Comment venir ?

Parking conseillé

Eglise