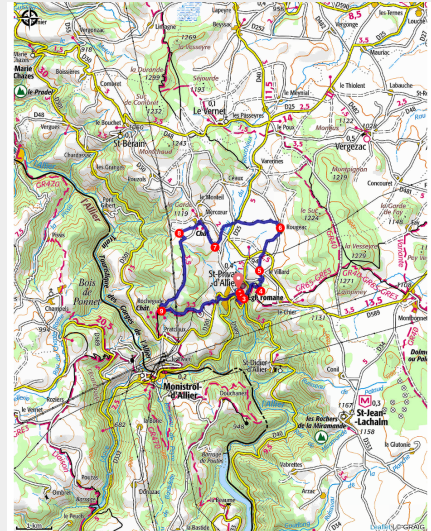


PR700 Château de Mercœur et tour de Rohegude

Velay - Saint-Privat-d'Allier



Tour et chapelle de Rohegude (Jérémy Mazet)



De Saint-Privat-d'Allier, village perché, étape sur le chemin de Compostelle, partez à la découverte du vieux donjon de Mercoeur et de la vertigineuse chapelle de Rochegude.

La tour de Rochegude

Saint-Privat-d'Allier marque la sortie du Velay, sur la via Podiensis du chemin de Compostelle. Le village présente de nombreuses falaises de lave et orgues basaltiques. Au sommet d'un éperon rocheux, une tour en ruine attire le regard sur Rochegude : probable tour de guet, elle servait à surveiller le passage sur l'Allier, plus de 300 mètres en contrebas, et aurait permis d'envoyer des signaux jusqu'au château de Saint-Didier-d'Allier en cas de danger. Le nom de Rochegude viendrait du latin roca acuta, signifiant « roche pointue ». À côté, une chapelle romane prise dans le rocher aurait été construite sur les ruines d'un temple païen ; on peut en apercevoir les vestiges dans les pierres à bassin alentour.

Infos pratiques

Pratique : Pédestre

Durée : 4 h

Longueur : 14.2 km

Dénivelé positif : 390 m

Difficulté : Difficile

Type : Boucle

Thèmes : Architecture, Point de vue

Itinéraire

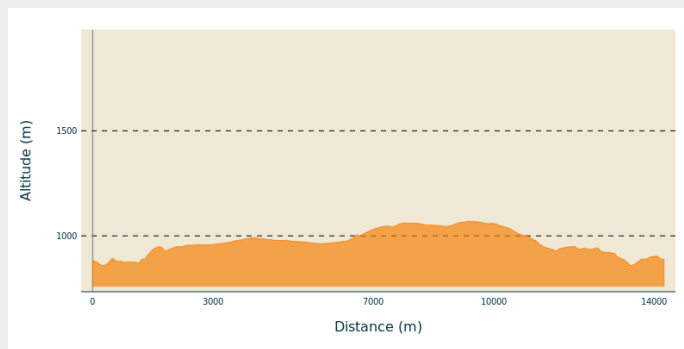
Départ : Saint-Privat-d'Allier

Arrivée : Saint-Privat-d'Allier

Balisage : — PR

Communes : 1. Saint-Privat-d'Allier

Profil altimétrique



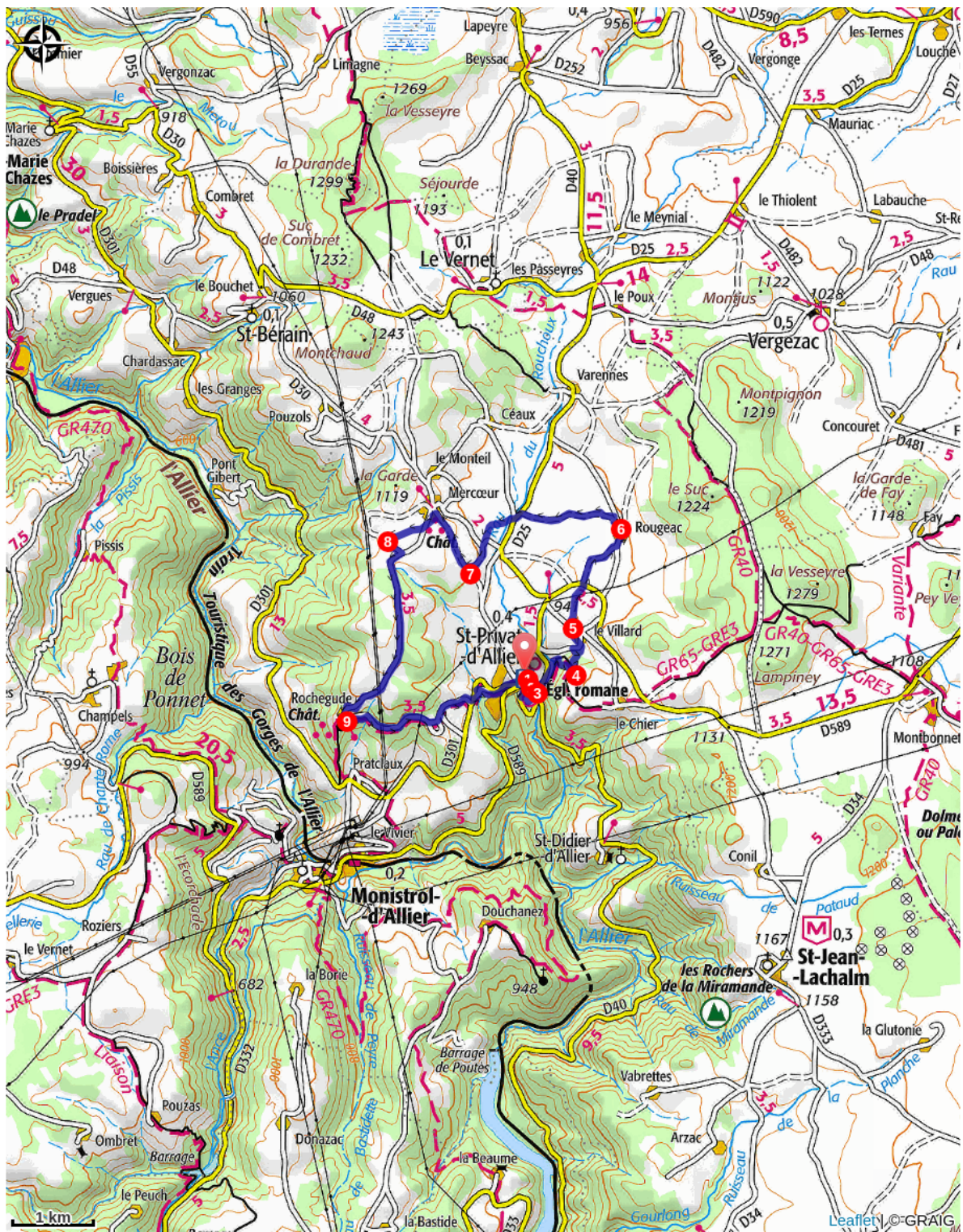
Altitude min 858 m Altitude max 1069 m

1. De la mairie, descendre vers le centre.
2. Traverser la D 589, dévaler les marches en face, contourner l'école par la gauche et gravir le sentier à gauche. Emprunter la D 40 à droite sur 25 m, puis monter l'escalier à gauche. Aux maisons, grimper à droite la ruelle, suivre le chemin à droite et déboucher sur l'esplanade de l'église. Tourner à gauche, descendre et, sur la placette, bifurquer à droite.
3. Emprunter la D 589 à droite (GR® 65) sur 130 m et descendre la rampe à droite. Après Pique-Meule, franchir le ruisseau et grimper par le sentier.
4. En haut, prendre le chemin à gauche, descendre à gauche et remonter par la route à droite. À l'entrée du Villard, partir à gauche du four à pain. Continuer en face sur 70 m, à droite puis à gauche.
5. À la sortie, prendre le chemin à droite. Sous la ligne électrique, continuer à droite. Couper la D 589 (> **prudence** !) et poursuivre en face. Rester à droite. Emprunter la route à gauche et traverser Rougeac.
6. À la sortie, partir sur la piste à gauche. Emprunter la route à gauche sur 100 m et, à la croix de pierre, le chemin entre les deux routes. À Mercury, prendre la route à droite sur 50 m, puis la rue à gauche. Elle monte, devient chemin et sort du hameau.
7. À la croisée, tourner à droite et monter. Juste après le château de Mercoeur, prendre la rue à gauche et continuer à gauche sur 40 m. S'engager sur la piste à droite et arriver à une intersection.

> À droite, à 250 m, le chemin conduit à un panorama [*O*> sur la vallée de l'Allier].
8. Obliquer à gauche. Emprunter la route à droite et continuer tout droit par la voie principale. Elle descend à Rochegude [*O*> chapelle ; vue sur la vallée de l'Allier].
9. S'engager à gauche sur le chemin (GR® 65) en contrebas de la route. Poursuivre soit par la route soit par le sentier et traverser Combriaux.

Dévaler à droite le chemin caladé. Couper deux routes, continuer la descente et, après le ruisseau, s'avancer sur la D 301. À la croix, partir sur le chemin à gauche [*O*> *vue sur le bourg et la vallée*]. Descendre la route en face et retrouver le point de départ.

Sur votre chemin...



Toutes les infos pratiques

Comment venir ?

Accès routier

Saint-Privat-d'Allier, à 25 km à l'ouest du Puy par la D 589

Parking conseillé

Parking à la mairie.